

2016

KATALOG

JBL

TEICH



SPRACHE



**VORSPRUNG
DURCH FORSCHUNG**





Liebe Teichfreunde,

da viele Teichbesitzer nicht unbedingt auch Freunde umfangreicher Wassertests sind, freue ich mich, dass jetzt jeder Gartenteichfreund mit Hilfe seines Smartphones in nur 60 Sekunden einen 6-fach Wassertest mit dem neuen JBL ProScan durchführen kann. Die Wasseranalyse per Smartphone macht richtig Spaß und ist sehr präzise. Besonders hilfreich ist es, dass, nach der Anzeige der Wasserwerte, eine Analyse der Werte und eine Hilfe-

stellung zur Problemlösung gegeben werden. Mit dieser Innovation wird die erfolgreiche Teichpflege einen sehr großen Schritt einfacher. Probieren Sie es aus – es lohnt sich!

Herzlichst Ihr

Roland Böhme



Inhaltsverzeichnis

Futter		7-11	Technik		18-21
Für alle Arten	Hauptfutter	7	UV-C Wasserkklärer für Gartenteiche		19-20
Für alle Arten	Spezialfutter	7	Luftpumpen & Zubehör		21
Sterlet	Hauptfutter	8			
Koi	Hauptfutter	10	Zubehör		22-24
Koi	Spezialfutter	11	Wassertest		22-23
			Diverses		24
Pflegemittel		13-17	Werbemittel		26-27
Wasserstabilisierung		13	Shopsystem		28
Algenbekämpfung		14			
Nährstofflimitierung		15			
Pflanzenpflege		15			
Fischpflege	Heilmittel	17			
Fischpflege	Wasseraufbereitung	17			



Zu diesem Produkt finden Sie einen Film auf der JBL Homepage und auf YouTube



Neuheiten 2016



Technik

JBL ProCristal – UV-C Wasserkklärer 19

Zubehör

JBL ProScan – Wasseranalyse per Smartphone 23

Die JBL Erfolgsstory

Vom 30 m² Zoogeschäft zum weltweiten Teich- und Aquaristik-Spezialisten

1960 begann alles mit einem kleinen Zoogeschäft von 30 m² Größe in Ludwigshafen, welches Joachim Böhme, gelernter Drogist aus Dresden, eröffnete und so sein Hobby zum Beruf machte. Seine Liebe zum Tier, sein weißer Kittel als Arbeitskleidung und seine freundliche Art sowie sein Fachwissen verhalfen ihm zum Erfolg. Sein Geschäft wuchs und aus dem Zoofachgeschäft wurde ein Zierfischgroßhandel. Als Fischkrankheiten zum Problem wurden, besann Joachim Böhme sich auf sein erlerntes Wissen und entwickelte ein sehr wirksames Mittel gegen Ektoparasiten, dem er den Namen Punktol gab.

Bis heute hat JBL unter der Führung von Roland Böhme, dem Sohn des Gründers, sein Sortiment auf über 1000 Produkte für die Bereiche Aquaristik, Terraristik sowie Gartenteich ausgebaut und gilt in 65 Ländern als ein führender Hersteller dieser Fachgebiete in der Welt.

In modernsten Produktions- und Abfüllanlagen werden alle JBL Produkte in Neuhausen hergestellt und konfektioniert. Auf dem über 12.000 qm großen Firmengelände stehen neben den Produktionsanlagen und dem 2008 fertig gestellten 6.500 m² großen Logistikzentrum auch das Forschungscenter. Hier werden viele Aquarien und Terrarien dauerhaft eingerichtet betrieben, um alle Produkte unter wirklichen Praxisbedingungen zu testen. Um haus-eigene Messungen zu vertiefen kooperiert JBL mit führenden wissenschaftlichen Einrichtungen in Europa, wie dem Leibnitz Institut für Meereswissenschaften in Kiel (IFM-Geomar), dem Fachbereich der Uni Ulm für Mess- und Lasertechnologie oder dem Haus des Meeres in Wien.

Neben den üblichen Experimenten und Tests im Labor holen sich die Biologen von JBL ihre Informationen über die Lebensgewohnheiten der Tiere seit vielen Jahren während der JBL Forschungsexpeditionen sowie JBL Workshops direkt aus der Natur. Auch Naturschutz und Umweltbewusstsein ist für JBL ein sehr wichtiges Thema. Mit Hilfe einer Fotovoltaikanlage auf den Dächern der Firmengebäude ist JBL in der Lage den benötigten Strom für die Produktion der JBL Produkte selbst zu erzeugen. Seit Jahren unterstützt JBL SHARK PROJECT, die größte internationale Schutzorganisation für Haie, weil Haie leider kurz vor der Ausrottung durch Menschen stehen.



Teichbesitzer schätzen an JBL oft die Qualität der Produkte und die Innovationen, die JBL am laufenden Band auf den Markt bringt.

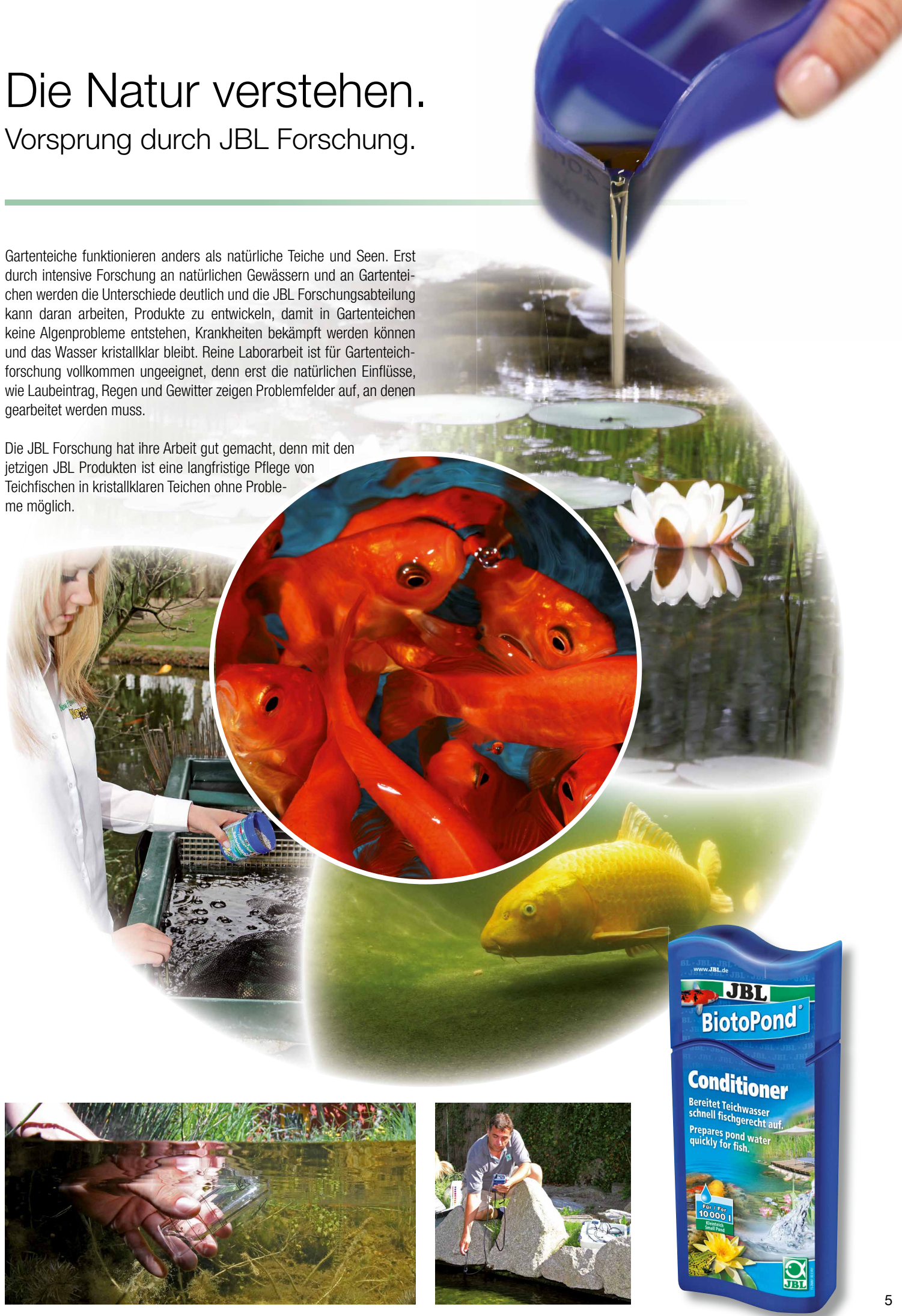
Dr. Rainer Keppler, Leiter der Entwicklungsabteilung von JBL, sagt dazu: „Die besten Ideen stammen nicht von uns! Es sind die Teichbesitzer und Verkäufer, die uns anrufen und uns ihre Ideen mitteilen. Wir versuchen dann nur noch, diese oft tollen Ideen mit unserem Know How zu erschwinglichen Preisen umzusetzen.“

Die Natur verstehen.

Vorsprung durch JBL Forschung.

Gartenteiche funktionieren anders als natürliche Teiche und Seen. Erst durch intensive Forschung an natürlichen Gewässern und an Gartenteichen werden die Unterschiede deutlich und die JBL Forschungsabteilung kann daran arbeiten, Produkte zu entwickeln, damit in Gartenteichen keine Algenprobleme entstehen, Krankheiten bekämpft werden können und das Wasser kristallklar bleibt. Reine Laborarbeit ist für Gartenteichforschung vollkommen ungeeignet, denn erst die natürlichen Einflüsse, wie Laubeintrag, Regen und Gewitter zeigen Problemfelder auf, an denen gearbeitet werden muss.

Die JBL Forschung hat ihre Arbeit gut gemacht, denn mit den jetzigen JBL Produkten ist eine langfristige Pflege von Teichfischen in kristallklaren Teichen ohne Probleme möglich.



Füttern Sie Ihre Fische gesund!

Das Besondere am JBL Teichfutter.

Auf den ersten Blick unterscheiden sich Teichfische und Koi nicht sonderlich von Aquarienfischen. Dennoch sind ihre Ernährungsansprüche recht speziell und hängen sehr stark von der Körpergröße und der Wassertemperatur ab. Je kälter die Wassertemperatur im Teich oder im Gewässer, desto langsamer funktioniert der Stoffwechsel der Fische und somit wird sowohl die Verdauung träge wie auch der Energiebedarf niedriger. Jedoch kommt er auch in kalten Wintern nie ganz zum Erliegen, denn sonst würde der Fisch nicht überleben. In der warmen Jahreszeit hingegen beschleunigt sich der Stoffwechsel und der Energiebedarf steigt deutlich. Diesem Wechselspiel muss Rechnung getragen werden, durch z.B. spezielle Futtermittel für die unterschiedlichen Jahreszeiten oder durch zusätzliche Belüftung in den heißen Sommertagen.

JBL hat dies in der Entwicklung des Teichfischfutters berücksichtigt und ein besonders gut verdauliches Futter für die kalte Jahreszeit (JBL Pond Energil und JBL Koi Energil) entwickelt.

Hier ist besonders wichtig, dass die Teichfische möglichst lange im Herbst und zeitig im Frühjahr wieder gefüttert werden, damit die Fische genug Energiereserven haben, um die kälteste Jahreszeit gesund und fit zu überstehen. Eine gute Fütterung im Herbst kann Schwächerkrankheiten im darauffolgenden Frühjahr verhindern!

Für die heißen Sommerwochen, die für die Teichfische ebenso anstrengend sind wie für uns Menschen, bietet JBL Koi Summer speziell für Koi an.

Das JBL Forschungsteam hat alle vorliegenden wissenschaftliche Erkenntnisse über die Ernährung der häufigsten Teichfische wie Koi, Goldfische oder Zierstöre zusammengetragen und als Grundlage für die hochwertigen Inhaltsstoffe der JBL Futterrezepturen verwendet.

Die JBL Teichfutter werden an die Teichfische in den JBL eigenen Teichen und bei externen Fachleuten aufwändig getestet. Diese Praxisforschung kommt Ihren Teichfischen zu Gute!



Lichtundurchlässige und wiederverschließbare Verpackungen mit durchdachten Detaillösungen sichern die hohe Qualität der JBL Produkte.



JBL PondSticks Classic

Klassische Futtersticks für Teichfische

- Schwimmende Futtersticks für alle Gartenteichfische in der wärmeren Jahreszeit.
- Wertvolle Pflanzenfasern mit Vitaminkomplexen sorgen für ein gesundes Verdauungssystem und schaffen Widerstandskraft.
- Hohe pflanzliche Anteile entsprechen der natürlichen Ernährung vieler Teichfische, erhöhen die Verdaulichkeit und senken so die Wasserbelastung.

Art.-Nr.	Inhalt	Gewicht	VE
41001	1 l	100 g	6
41002	5,5 l	550 g	1
41004	31,5 l	3200 g	1



JBL PondSticks 4in1

4 verschiedene Sticks in einem Menü

- Die perfekte Rundumernährung für alle Teichfische ab 15 cm.
- Rote Sticks: Mit Carotinoiden und Garnelen für schöne Farben der Fische.
- Gelbe Sticks: Weizenkeime für Vitalität und Wachstum.
- Grüne Sticks: Gesunde artgerechte Pflanzenkost.
- Schwarze Sticks: Aktiviert Abwehrkräfte durch Beta-Glucane.
- 10 l Größe: Praktischer Nachfüllbeutel mit luftdichtem Sliedverschluss.

Art.-Nr.	Inhalt	Gewicht	VE
40145	1 l	160 g	6
40146	5,5 l	890 g	1
40153	10,0 l	1600 g	6
40147	10,5 l	1680 g	1
40148	31,5 l	5000 g	1



JBL PondFlakes

Futterflocken für Teichfische

- Hauptfutter für alle Teichfische.
- Schwimmfähiges Flockenfutter.
- Für gemäßigte und warme Temperaturen.
- Auch für kleinere Fische geeignet.

Art.-Nr.	Inhalt	Gewicht	VE
40195	1 l	130 g	6
40197	5,5 l	770 g	1
40199	10,5 l	1470 g	1



JBL PondColoron

Farbfutter-Sticks für alle Gartenteichfische

- Hauptfutter-Sticks für alle Teichfische.
- Natürliche Carotinoide und Xanthine fördern die Farbenpracht.
- Wertvolle pflanzliche und tierische Rohstoffe schaffen Abwechslung auf dem Speiseplan anspruchsvoller Teichfische.
- Stabilisiertes Vitamin C und Multivitamin komplexe erhöhen die Widerstandskraft.

Art.-Nr.	Inhalt	Gewicht	VE
40190	1 l	440 g	6
41024	5,5 l	2400 g	1



JBL PondVario

Mix aus Futterflocken, Sticks und Krebstieren

- Hauptfutter-Mix für alle Teichfische.
- Höchste Akzeptanz durch enthaltene Krebstiere.
- Kleinere und größere Futterbestandteile machen dieses Futter für alle Fischgrößen geeignet.
- 20 % Krebstiere ergeben einen ausgewogenen Protein- Ballaststoffanteil für eine naturnahe Ernährung.
- Lebenswichtige Vitamine stärken die Widerstandsfähigkeit.

Art.-Nr.	Inhalt	Gewicht	VE
40290	1 l	130 g	6
40296	5,5 l	690 g	1
40298	10,5 l	1370 g	1



JBL PondEnergil

Futtersticks für niedrige Temperaturen

- Energiereiches, leicht verdauliches Futter für Temperaturen unter 15°C. Fischöl deckt den hohen Bedarf an ungesättigten Fettsäuren.
- Reduzierter Eiweißgehalt, da die Fische im Winter nicht wachsen und weniger Eiweiß benötigen.

Art.-Nr.	Inhalt	Gewicht	VE
41027	1 l	600 g	6
41028	5,5 l	3300 g	1





JBL PondSterlet

Sinkende Futterperlen für Störe

- Mit hochwertigen Proteinen aus Wassertieren.
- Speziell an die Nahrungsbedürfnisse der Störe angepasst.
- Wasserstabil, dadurch lange Verfügbarkeit für die langsam fressenden Störe, ohne das Wasser zu belasten.
- Dermatologisch auf Hautverträglichkeit getestet.

Art.-Nr.	Inhalt	Gewicht	VE
40200	1 l	600 g	6
41035	5,5 l	3300 g	1



JBL PondSterlet XL

Sinkende Futterperlen (6 mm) für große Störe

- Hochwertige Proteine aus Wassertieren und Spirulina.
- Wasserstabil, dadurch lange Verfügbarkeit für die langsam fressenden Störe, ohne das Wasser zu belasten.
- Proteingehalt auf den Bedarf größerer (> 60 cm), langsamer wachsender Störe abgestimmt.
- Optimales Protein-Fettverhältnis von 4 : 1 für gesundes Wachstum bei geringer Wasserbelastung und dadurch weniger Algen.
- Dermatologisch auf Hautverträglichkeit getestet.

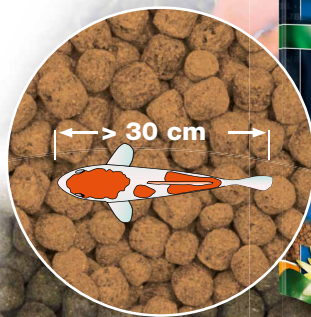
Art.-Nr.	Inhalt	Gewicht	VE
40309	5,5 l	3300 g	1



Das JBL Koi-Futterkonzept

Koi besitzen je nach Alter unterschiedliche Bedürfnisse an das Futter. Junge, schnell wachsende Koi benötigen einen höheren Proteingehalt als ältere und damit langsam wachsende Koi. Neben der Zusammensetzung ist auch die Granulatgröße für eine artgerechte Futteraufnahme wichtig.

Daher zeigen alle Verpackungen die Größe der Koi, für die das Futter konzipiert wurde.



Analytische Bestandteile

Protein	42 %
Fettgehalt	10,5 %
Rohfaser	2 %
Rohasche	10 %

Analytische Bestandteile

Protein	38 %
Fettgehalt	9,5 %
Rohfaser	2 %
Rohasche	10 %

Analytische Bestandteile

Protein	33 %
Fettgehalt	8 %
Rohfaser	3 %
Rohasche	10 %





JBL Koi mini

Koi-Pellets für junge Koi (10-20 cm)

- Neuartige Perlenform ist ideal an die Maulgröße junger Koi angepasst.
- Die Inhaltsstoffe entsprechen den Bedürfnissen heranwachsender Koi durch essentielle Baustoffe, Energieträger und Vitamine. Hoher Vitaminanteil sorgt für den Aufbau des Immunsystems.
- Ausgewogene Anteile an tierischen und pflanzlichen Bestandteilen.
- Mit angepasstem Protein-Fettverhältnis von 4:1

Art.-Nr.	Inhalt	Gewicht	VE
41011	1 l	420 g	6
41012	5,5 l	2300 g	1



JBL Koi midi

Koi Pellets für mittlere Koi (15-35 cm)

- Darreichungsform und Nährstoffgehalt sind auf die besonderen Bedürfnisse mittelgroßer, stark wachsender Koi abgestimmt.
- Ausgesuchte Proteinträger sowie ein entsprechender Fettgehalt sorgen für ausgewogenen Zuwachs.
- 15 % Weizenkeime, Fischproteine und 4 % Fischöl sowie Spirulina-Algen entsprechen dem speziellen Nährstoffbedarf der Tiere.
- Mit angepasstem Protein-Fettverhältnis von 4:1

Art.-Nr.	Inhalt	Gewicht	VE
41016	1 l	400 g	6
41017	5,5 l	2200 g	1



JBL Koi maxi

Koi Pellets für große Koi (über 30 cm)

- Hochwertige Futterperlen mit 10 % proteinreichen Spirulina-Algen.
- Ungesättigte Fettsäuren und Carotinoide bewirken ausgewogenes Wachstum und ausgeprägte Farbenpracht.
- Lebenswichtige Vitamine und stabilisiertes Vitamin C stärken die Widerstandskraft.
- Mit angepasstem Protein-Fettverhältnis von 4:1

Art.-Nr.	Inhalt	Gewicht	VE
41020	5,5 l	2140 g	1
41022	10,5 l	4100 g	1





JBL Koi Summer

Sommer-Premiumfutter für große Koi

- Leicht verdauliches Premium-Spezialfutter für die warme Jahreszeit (ab 20 °C Wassertemperatur).
- Maugerechtes, schwimmendes Granulat für Koi ab 30 cm.
- Mit 5 % hochwertigen Spirulina-Algen und 5 % Gammarus-Krebsen.
- In wiederverschließbarem, lichtundurchlässigem Frischebeutel.
- Optimales Protein-Fettverhältnis für perfekte Gesundheit.
- Hoher Gehalt an Vitaminen und Aminosäuren fördern die Gesundheit.

Art.-Nr.	Inhalt	VE
40188	10 l	6



JBL Display Koi Summer 10I (28x)

Sommerfutter für Koi im attraktiven Display

- Leicht verdauliches Premium-Spezialfutter für die warme Jahreszeit (ab 20 °C Wassertemperatur).
- Maugerechtes, schwimmendes Granulat für Koi ab 30 cm.
- In wiederverschließbarem, lichtundurchlässigem Frischebeutel.
- Optimales Protein-Fettverhältnis für perfekte Gesundheit.
- 28 x 10 Liter Frischebeutel JBL Koi Summer.
- Grundfläche: 80 x 60 cm, Höhe ca. 170 cm inkl. Topschild.

Art.-Nr.	Inhalt	VE
40189	28 x 10 l	1



JBL Koi Energil midi

Lebenswichtiges Winterfutter für kleine bis mittelgroße Koi

- Premiumfutter für kleine bis mittelgroße Koi von 10-35 cm bei Temperaturen unter 15 °C.
- Sinkende Sticks, da sich die Koi bei niedrigen Temperaturen in tieferes Wasser zurückziehen.
- Lebenswichtig zur Vorbeugung typischer Frühjahrsprobleme.
- Größe der Sticks: 3-4 mm.

Art.-Nr.	Inhalt	Gewicht	VE
40306	1 l	600 g	6

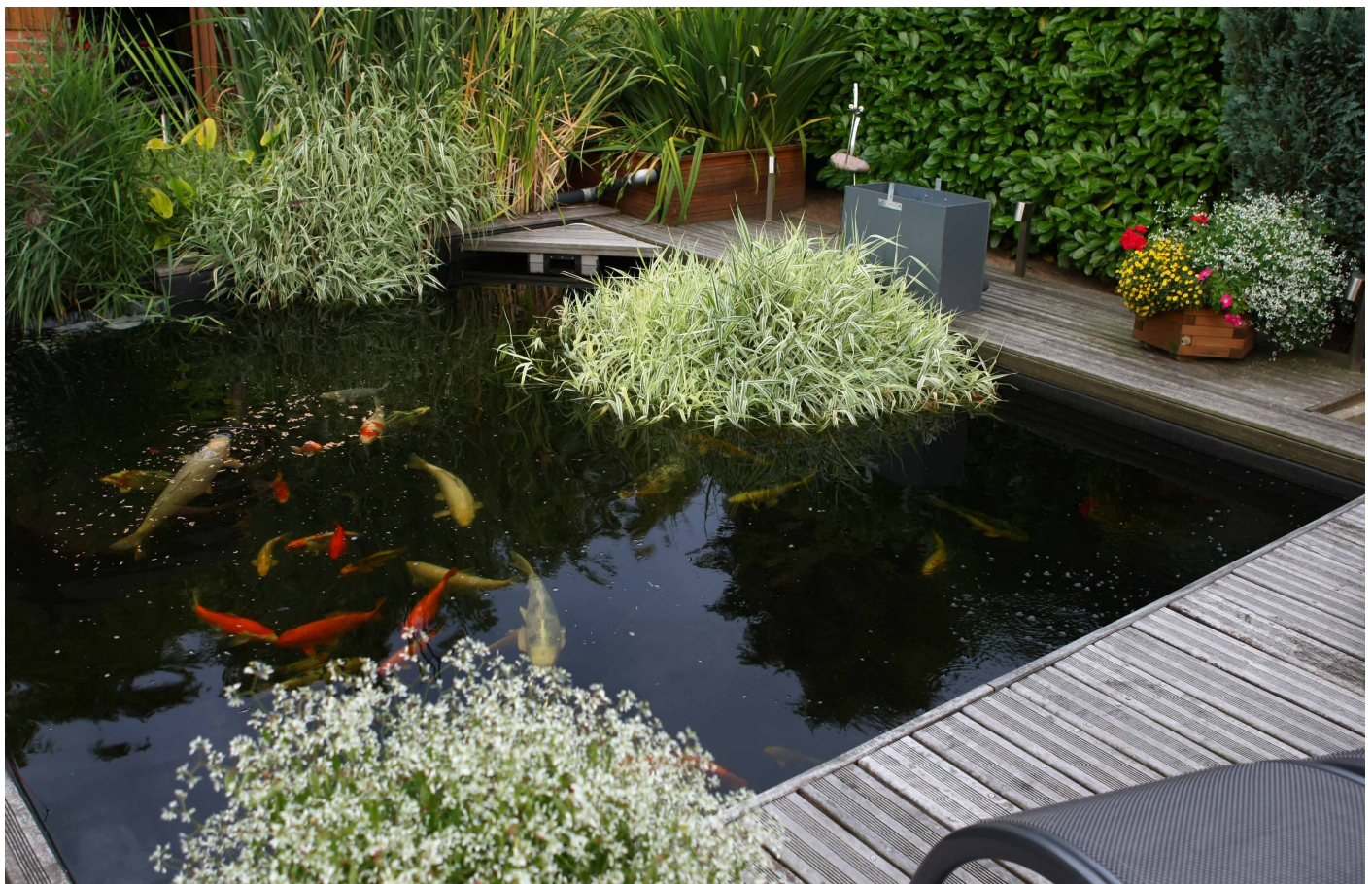


JBL Koi Energil maxi

Lebenswichtiges Winterfutter für große Koi

- Premiumfutter für große Koi ab 30 cm bei Temperaturen unter 15 °C.
- Sinkende Sticks, da sich die Koi bei niedrigen Temperaturen in tieferes Wasser zurückziehen.
- Größe der Sticks: 5-6 mm.
- Lebenswichtig zur Vorbeugung typischer Frühjahrsprobleme.

Art.-Nr.	Inhalt	Gewicht	VE
41007	5,5 l	3300 g	1



Das Null-Risiko-Konzept 1-2-3 algenfrei



Natürlich wäre es jedem Teichbesitzer am liebsten, wenn er ein Algenmittel in seinen Teich geben könnte und damit alle Algenprobleme für das Jahr gelöst wären. Aber praktisch jeder Teichfreund hat auch schon die Erfahrung gemacht, dass genau diese Vorgehensweise nicht funktioniert. JBL hat nun ein von Wissenschaftlern geprüftes 3-Schritte-Konzept erarbeitet, wie Teiche auch dauerhaft ohne Algenprobleme funktionieren.

Erst die richtige Reihenfolge und komplette 3-Schritte-Anwendung führt dauerhaft zum Erfolg gegen Algenprobleme in Teichen.

Sollte sich wider Erwarten kein Erfolg einstellen, kann das JBL Online Teichlabor konsultiert werden (www.jbl.de/teichlabor), das systematisch die Probleme und Vorgehensweise abfragt. JBL hat dieses Funktionskonzept so vielfältig überprüft, dass am Ende sogar eine „Geld-zurück-Garantie“ angeboten wird!

YouTube



JBL StabiloPond Basis

Grundpflegemittel für alle Gartenteiche

- Bildet die absolut notwendige Grundlage für eine erfolgreiche Teichpflege ohne Algenprobleme.
- Schafft ein natürliches, biotopgerechtes Klima im Teich durch stabile und artgerechte KH-, GH- und pH-Werte.
- Bildet die Lebensversicherung der Fische und anderen Teichlebewesen.
- Führt dem Teich lebenswichtige Mineralien zu.
- 100 g Granulat auf 1000 l Teichwasser einfach einstreuen.

Art.-Nr.	Inhalt	Reichweite	VE
27310	0,25 kg	2500 l	6
27311	1 kg	10000 l	1
27312	2,5 kg	25000 l	1
27313	5 kg	50000 l	1
27314	10 kg	100000 l	1



YouTube



JBL StabiloPond KH

pH-Stabilisator für Gartenteiche

- Stabilisiert den pH-Wert (Säuregehalt) auf optimale 7,5-8,5 durch Erhöhung der Karbonathärte (KH).
- Schafft stabile Voraussetzungen für die nachfolgende Algenbekämpfung.
- Verhindert Fischverluste bei Algenblüten.
- Bindet Schwermetalle und fördert den Abbau von giftigem Ammoniak.
- Ist das wahrscheinlich wichtigste Produkt für jeden Gartenteich!

Art.-Nr.	Inhalt	Reichweite	VE
27317	0,25 kg	2500 l	6
27318	1 kg	10000 l	1
27319	2,5 kg	25000 l	1
27320	5 kg	50000 l	1
27321	10 kg	100000 l	1



JBL OxyPond

Hochaktiv-Sauerstoff für den Gartenteich

- Aktivsauerstoff zur stabilen Sauerstoffversorgung, besonders bei sauerstoffzehrenden Vorgängen wie Algenbekämpfung und Schlammabbau.
- Schnelle und effektive Anhebung des Sauerstoffgehaltes.
- Wirkt gegen ein „Umkippen“ von Teichen.
- Einfache Anwendung: Granulat einfach in den Teich einstreuen.
- Besonders wichtig bei hohen Temperaturen in Sommer.

Art.-Nr.	Inhalt	Reichweite	VE
27335	0,25 kg	5000 l	6
27336	1 kg	20000 l	1
27337	2,5 kg	50000 l	1



JBL FilterStart Pond

Filterbakterien zum Aktivieren von Teichfiltern

- Verkürzt die biologische Einfahrzeit auf wenige Tage.
- Baut sofort Ammonium-Ammoniak und Nitrit ab.
- Auf spezielle Trägersubstanz aufgezogene Bakterien zum einfachen Einstreuen in den Filter.
- Rein biologisches Produkt – ohne Chemie.

Art.-Nr.	Inhalt	Reichweite	VE
27325	0,25 kg	10000 l	6



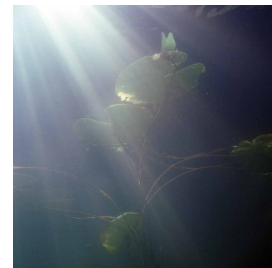


JBL AlgoPond Sorb

Algenblocker auf physikalischem Weg: Vermindert Algenwachstum durch „Sonnenbrilleneffekt“

- Wirkt als Lichtfilter und entzieht so den Algen einen Teil der lebensnotwendigen Lichtstrahlung.
- Wirkung erkennbar an einer leicht gelblichen Verfärbung des Wassers.
- Senkt weder pH- Wert noch Härte.

Art.-Nr.	Inhalt	Reichweite	VE
27362	0,5 l	10000 l	3
27363	2,5 l	50000 l	1

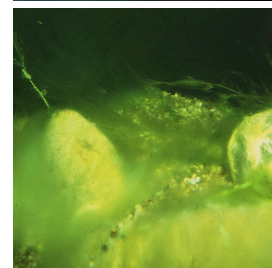


JBL AlgoPond Forte

Löst Algenprobleme

- Wirkt gegen alle Arten von Algen.
- Flüssiges Algenmittel.
- Greift gezielt in den Stoffwechsel der Algen ein und verhindert so den Algenwuchs.
- 40 ml / 700-800 l Teichwasser.

Art.-Nr.	Inhalt	Reichweite	VE
27405	0,25 l	5000 l	6
27406	0,5 l	10000 l	3
27407	2,5 l	50000 l	1
27408	5 l	100000 l	1



YouTube



JBL AlgoPond Direct

Zuverlässiger Fadenalgenvernichter

- Bekämpft Fadenalgen schnell und sicher durch Aktivsauerstoff.
- Problemlose Anwendung: Einfach auf die Algenpolster streuen.
- Der Sauerstoff greift die Algenzellen an und zerstört diese. Wirkung setzt sofort ein und ein Absterben der Algen ist innerhalb weniger Stunden erkennbar.
- 30-50 g JBL AlgoPond Direct je 1000 l Teichwasser.
- Bei 30 g Dosierung für 800 l, bei 50 g Dosierung für 1000 l.

Art.-Nr.	Inhalt	Reichweite	VE
27355	0,25 kg	8000 l	6
27356	1 kg	30000 l	1
27357	2,5 kg	80000 l	1



YouTube

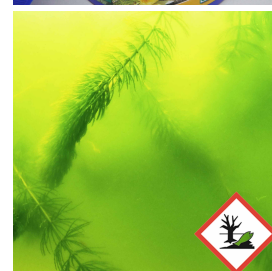


JBL AlgoPond Green

Beseitigt Schwebalgenprobleme (Grünes Wasser)

- Grünes Wasser wird im Teich durch Schwebalgen verursacht, die durch JBL AlgoPond Green abgetötet werden. Die abgetöteten Algen werden von Bakterien im Teich abgebaut. Keine schädlichen Auswirkungen auf das biologische Gleichgewicht des Teiches.
- Wasser vor Anwendung mit JBL PondCheck überprüfen, da KH mind. 4 ° dKH betragen muss.

Art.-Nr.	Inhalt	Reichweite	VE
26064	0,25 l	5000 l	6
26065	0,5 l	10000 l	3
26066	2,5 l	50000 l	1
26067	5 l	100000 l	1



Biozide sicher verwenden. Vor Gebrauch stets Kennzeichnung und Produktinformation lesen!

Biozide sicher verwenden. Vor Gebrauch stets Kennzeichnung und Produktinformation lesen!

Biozide sicher verwenden. Vor Gebrauch stets Kennzeichnung und Produktinformation lesen!

So wirkt JBL AlgoPond Direct*

- 1-3. Das eingestreute Pulver sinkt auf den Boden bzw. auf die Algenbeläge.
- 4-5. Die Wirkung setzt einige Minuten später bereits ein und löst die Algen vom Boden.
6. Die Algen treiben an die Wasseroberfläche und können z. B. mit Hilfe eines Keschers abgesammelt werden.



*Biozide sicher verwenden.
Vor Gebrauch stets Kennzeichnung und Produktinformation lesen!





YouTube

JBL PhosEx Pond Filter

Phosphatentferner (Granulat) gegen Algen

- Entzieht allen Algenarten die Nahrungsgrundlage und verhindert so unerwünschtes Algenwachstum.
- Deutliche Senkung hoher Phosphatgehalte bereits nach 24 h.
- Wirkt ca. 3 Monate.
- Für alle Teichfilter mit Filtermassenbehälter.
- Beiliegender Netzbeutel für individuellen Einsatz.
- Keine Abgabe von Aluminium oder anderen unerwünschten Stoffen.

Art.-Nr.	Inhalt	Reichweite	VE
27373	0,5 kg	5000 l	1
27374	1 kg	10000 l	1
27375	2,5 kg	25000 l	1



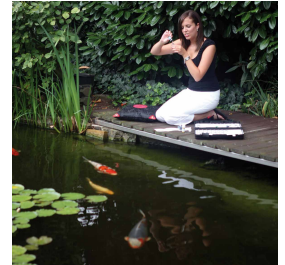
YouTube

JBL PhosEx Pond Direct

Entfernt Phosphate.

- Bindet zuverlässig den im Wasser gelösten Nährstoff Phosphat.
- Wirkung zeigt sich durch eine bräunliche Wassertrübung.

Art.-Nr.	Inhalt	Reichweite	VE
27393	0,25 l	3000 l	6
27394	0,5 l	10000 l	3
27395	2,5 l	50000 l	1
27396	5 l	100000 l	1



JBL SediEx Pond

Effektiver biologischer Teichschlammabbau

- Granulat mit lebenden Bakterien zum Einstreuen für die Mineralisierung des Teichschlammes.
- Wichtig: 2 Komponenten-System aus Bakterien und Aktivsauerstoff.
- Schafft gesundes Teichwasser und verhindert Fäulnisprozesse am Teichgrund.
- Hilft Fischverluste zu vermeiden.
- Reduziert Algenwachstum durch Verbrauch überschüssiger Nährstoffe.

Art.-Nr.	Inhalt	Reichweite	VE
27330	0,25 kg	2500 l	6
27331	1 kg	10000 l	1
27332	2,5 kg	25000 l	1



JBL BactoPond

Fördert die biologische Selbstreinigung durch hochaktive Reinigungsbakterien

- Schafft ein gesundes und sauberes Teichwasser durch biologischen Schadstoffabbau.
- Lebende Teichbakterien zum Abbau von Eiweiß, Ammonium/Ammoniak und Nitrit.
- Hilft Fischverluste zu vermeiden.
- Reduziert Algenwachstum durch Verbrauch überschüssiger Nährstoffe.

Art.-Nr.	Inhalt	Reichweite	VE
27326	0,25 l	5000 l	6
27327	0,5 l	10000 l	3
27328	2,5 l	50000 l	1

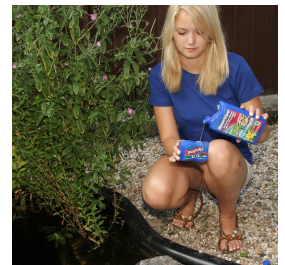


JBL CleroPond

Wasserklärer

- Beseitigt schnell und zuverlässig alle Arten von Wassertrübungen.
- Flockt die Trübungen aus, die dann vom Filter entfernt werden können.

Art.-Nr.	Inhalt	Reichweite	VE
27350	0,5 l	10000 l	3
27351	2,5 l	50000 l	1

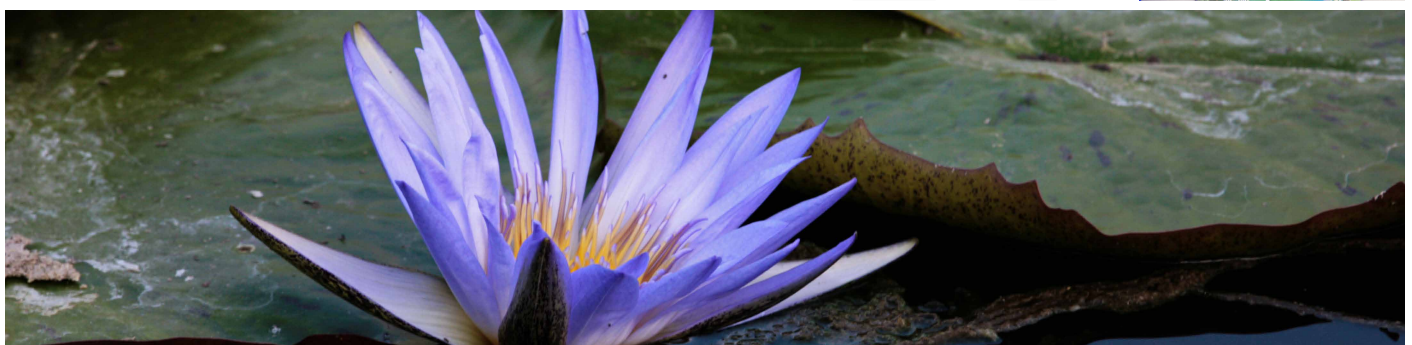


JBL FloraPond

Düngekugeln für Teichpflanzen

- Frische Wuchskraft für alle Seerosen und Sumpf-Pflanzen im Gartenteich.
- Spezielle Tonkugeln, beladen mit Hauptnährstoffen und Spurenelementen.
- Zur nachträglichen Langzeitversorgung in bepflanzen Teichen.
- Nährstoffversorgung für ca. ein Jahr.
- Fördert Pflanzenwuchs und nicht die Algen.

Art.-Nr.	Inhalt	Durchmess.	VE
27380	8 Stück	30 mm	6



Welche Art von Problem zeigt Ihr Teichfisch?



Wenn die Wasserwerte in Ordnung sind und die Fische artgerecht ernährt werden, sollten Fischkrankheiten kein Problem darstellen. Wenn aber dennoch einmal Krank-

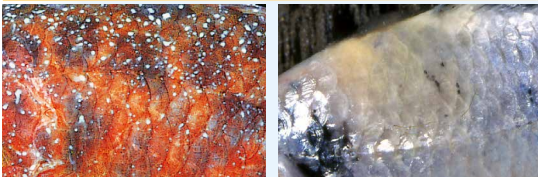
heitssymptome zu erkennen sind, hilft Ihnen diese Übersicht bei der Diagnose weiter. Bei der richtigen Diagnose helfen dann die JBL Heilmittel schnell und zuverlässig!

- Weiße Pünktchen, weitere Ciliaten, Hauttrüber ...
- Verpilzungen an Haut und Flossen
- Flossen faulen ab
- Karpfenläuse, Stäbchenkrebse
- Geschwüre, offene Wunden auf dem Körper
- Haut- und Kiemenwürmer



Die kostenlose Online-Hilfe für
Diagnose und Therapie unter
www.JBL.de

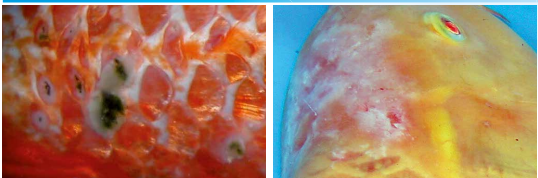
Weiße Pünktchen, weitere Ciliaten, Hauttrüber ...



Flossen faulen ab



Geschwüre, offene Wunden auf dem Körper



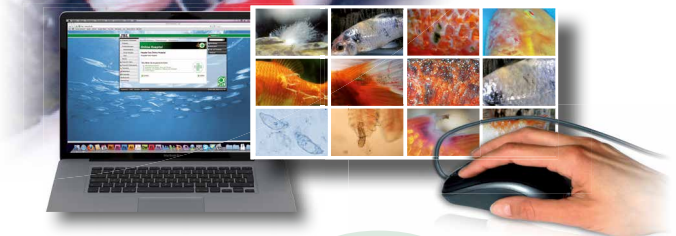
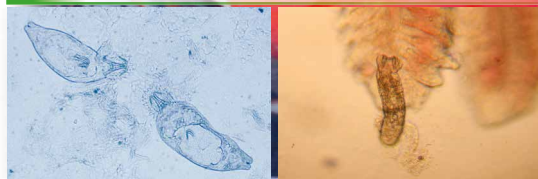
Verpilzungen an Haut und Flossen



Karpfenläuse, Stäbchenkrebse



Hautwürmer, Kiemenwürmer



JBL Online-Hospital

Ihre sichere Hilfe für die Diagnose und Behandlung von Teichfischkrankheiten. Über 500 Fotos helfen Ihnen, Fischkrankheiten zu identifizieren und Ratschläge für die Behandlung zu erhalten. Sie können entweder an Hand der Bilder direkt diagnostizieren, einen Suchbegriff eingeben oder sich durch einen Bestimmungsschlüssel klicken.



JBL ArguPond Plus

Gegen Karpfenläuse & Ankerwürmer

- Heilmittel gegen parasitierende Krebse wie Karpfenlaus (Argulus), Ankerwurm (Lernaea) und Kiemenkrebse (Ergasilus).
- Nicht unter 18 °C anwenden.
- Dosierung 40 ml auf 800 l Teichwasser.
- Einmalige Dosierung reicht im Normalfall zur Behandlung aus.
- Wird von Wirbellosen (Insektenlarven) und Edelkrebsen nicht vertragen.

Art.-Nr.	Inhalt	Reichweite	VE
27132	0,5 l	10000 l	3
27134	5 l	100000 l	1

*Zu Risiken und Nebenwirkungen lesen Sie die Packungsbeilage und fragen Sie Ihren Tierarzt oder Apotheker.



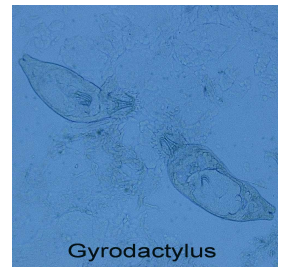
JBL GyroPond Plus

Gegen Haut-, Kiemen- und Bandwürmer

- Hochwirksames Heilmittel gegen Kiemenwürmer (Dactylogyrus); Hautwürmer (Gyrodactylus) sowie Bandwürmer (Cestodea) bei Teichfischen.
- Welse (Waller, Katzenwelse) können empfindlich reagieren.
- Dosierung 40 ml auf 800 l Teichwasser bei Bandwürmern, 40 ml auf 400 l Teichwasser bei Haut- und Kiemenwürmern.
- Bei eierlegenden Kiemenwürmern ist eine zweimalige Behandlung erforderlich.

Art.-Nr.	Inhalt	Reichweite	VE
27136	0,5 l	10000 l	3

*Zu Risiken und Nebenwirkungen lesen Sie die Packungsbeilage und fragen Sie Ihren Tierarzt oder Apotheker.



Gyrodactylus



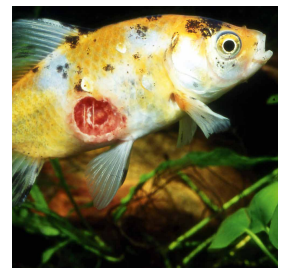
JBL Ektol bac Pond Plus

Arzneimittel gegen bakterielle Erkrankungen

- Hilft schnell und zuverlässig gegen im Frühjahr auftretende Geschwüre, Flossenfäule, Glatzaugen und Bauchwassersucht im Anfangsstadium. Wirkt gegen Bakterien der Gattungen Aeromonas, Pseudomonas, Columnaris, Flexibacter, Streptokokken und andere.
- Sehr gut verträglich, auch für Flusskrebse. Wird über die Kiemen schnell aufgenommen und ist bereits nach wenigen Minuten in allen Organen nachweisbar.
- Dosierung: 40 ml auf 800 l Teichwasser.

Art.-Nr.	Inhalt	Reichweite	VE
27141	0,5 l	10000 l	3
27142	2,5 l	50000 l	1
27143	5 l	100000 l	1

*Zu Risiken und Nebenwirkungen lesen Sie die Packungsbeilage und fragen Sie Ihren Tierarzt oder Apotheker.



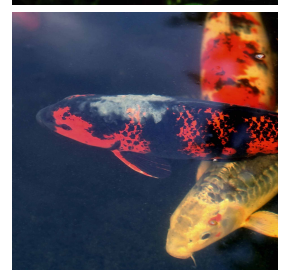
JBL MedoPond Plus

Gegen Pünktchenkrankheiten und Verpilzungen

- Bekämpft wirksam und schnell Ektoparasiten wie „weiße Pünktchen“ und Hauttrüber (z.B. Costia, Trichodina und Chilodinella).
- Hilft zuverlässig gegen Pilzinfektionen.
- Dosierung: 40 ml auf 800 l Teichwasser.
- Enthält kein Kupfer.

Art.-Nr.	Inhalt	Reichweite	VE
27144	0,25 l	5000 l	6
27145	0,5 l	10000 l	3
27146	2,5 l	50000 l	1
27147	5 l	100000 l	1

*Zu Risiken und Nebenwirkungen lesen Sie die Packungsbeilage und fragen Sie Ihren Tierarzt oder Apotheker.

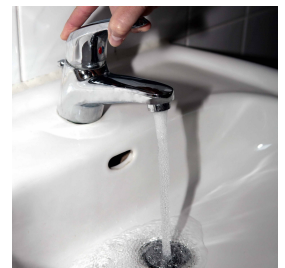


JBL BiotoPond

Bereitet Teichwasser schnell fischgerecht auf

- Schützt Kiemen, Haut und Flossen durch organische Schutzkolloide und pflegt durch Aloe vera.
- Giftige Schwermetalle wie Kupfer, Blei, Zink u.a. werden dauerhaft neutralisiert.
- Gefährliches Chlor und Chloramin aus Leitungswasser wird schnell und restlos entfernt.
- JBL BiotoPond® macht Eisen pflanzenverfügbar und fördert den Pflanzenwuchs.

Art.-Nr.	Inhalt	Reichweite	VE
26060	0,25 l	5000 l	6
26061	0,5 l	10000 l	3
26062	2,5 l	50000 l	1
26063	5 l	100000 l	1



JBL AccliPond

Aktiviert Abwehrkräfte

- Zur Förderung der Laichbereitschaft und der Fischgesundheit.
- Nach Einsatz von Heilmitteln: JBL AccliPond® aktiviert durch wertvolle Pflanzenextrakte und Vitamine die Abwehrkräfte und fördert die Vitalität der Teichfische.
- JBL AccliPond® sorgt für stressfreien Fischtransport und unterstützt die Eingewöhnung von Teichfischen.
- Mit Jod und Folsäure.

Art.-Nr.	Inhalt	Reichweite	VE
26070	0,5 l	10000 l	3
26071	5 l	100000 l	1



Mit JBL Technik zu kristallklarem Wasser!



Grünes Wasser im Teich (verursacht durch Schwebealgen) kann lästig sein, obwohl diese Algenart schnell und sicher mit dem JBL 1-2-3-algenfrei Konzept zu bekämpfen ist. Mit Hilfe der JBL Pro-Cristal UV-C Wasserkklärer haben Sie eine technische Alternative an der Hand, aufkommendes grünes Wasser und bereits bestehende Probleme mit Schwebealgen unauffällig und dauerhaft in den Griff zu bekommen.

Auch wenn nicht jeder Wassertests mag, nur sie ermöglichen eine wirkliche Analyse Ihres Teichwassers. Mit den JBL Wassertests kann sowohl der Laie, als auch der Profi und Wissenschaftler in kurzer Zeit seinen Teich auf „Herz und Nieren“ untersuchen und Problemen auf den Grund gehen. Denn auch klares Wasser kann Schadstoffe enthalten, die nur mit Wassertests „sichtbar“ gemacht und dann entfernt werden können.



JBL ProCristal UV-C**Hochleistungs-Wasserkklärer für Gartenteiche**

- Beseitigt zuverlässig und schnell grünes Wasser (Schwebealgen) sowie weißliche Trübungen (Bakterien) durch keimtötende UV-C Strahlung.
- Wirkt rein physikalisch durch UV-C Licht. Keinerlei schädliche Nebenwirkungen.
- Reduziert die Keimbelastung und senkt das Infektionsrisiko.
- Geräte können durch Verbindungsstück (JBL ProCristal QuickConnect) zur Leistungserweiterung miteinander verbunden werden.
- Sehr hohe Wirksamkeit durch max. 10 mm Schichtdicke des Wasserdurchflusses.
- Sicherheit durch automatische Abschaltung des Brenners beim Öffnen des Gerätes.
- Wahlweise Schlauchanschlüssen oder Gewinde für PVC-Rohrverschraubung.
- Stabiles 5 m Gummikabel mit Schutzleiter und Schukostecker.
- 4 Jahre Garantie auf das Gehäuse.

**JBL ProCristal UV-C 18 Watt****Wasserkklärer für Gartenteiche**

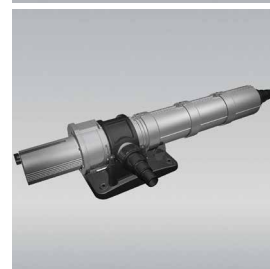
Teich				
Größe, empfohlene Pumpenleistung	Trübung		Teilentkeimung	
	l	l/h	l	l/h
	2000 bis 4000	2000 bis 4000	10000 bis 15000	2000 bis 4000

Art.-Nr.	Leistung	Länge	VE
60367	18W	55 cm	1

**JBL ProCristal UV-C 36 Watt****Wasserkklärer für Gartenteiche**

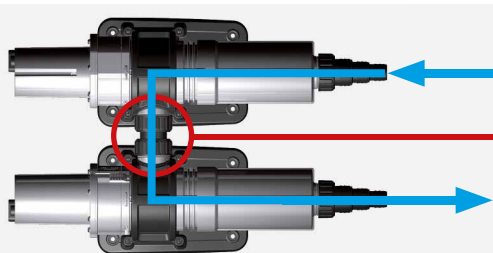
Teich				
Größe, empfohlene Pumpenleistung	Trübung		Teilentkeimung	
	l	l/h	l	l/h
	4000 bis 8000	2000 bis 4500	20000 bis 30000	2000 bis 4000

Art.-Nr.	Leistung	Länge	VE
60368	36 W	75 cm	1


JBL ProCristal UV-C QuickConnect
Schnellkupplung für JBL ProCristal UV-C Wasserklärer

- Verbindet 2 Wasserkklärer um die Gesamtleistung zu erhöhen.
- Wird einfach auf die Anschlussgewinde aufgeschraubt.
- JBL ProCristal UV-C QuickConnect passt auf alle JBL ProCristal UV-C Geräte.
- Inhalt: 1 Schnellkupplung zur Verbind zweier Geräte.

Art.-Nr.	VE
60369	1

**JBL UV-C Brenner****Hochwertige Ersatzlampen für JBL ProCristal UV-C und andere UV-C Geräte.**

- G23 Anschluss-Sockel bei 18, 24, 36 und 55 Watt.
- G23 Anschluss-Sockel bei 5, 9 und 11 Watt.
- Passt auch bei allen früheren JBL UV-C Anlagen.
- UV-C Lampen sollten nie mit bloßen Fingern angefasst werden, da dies zu einer verkürzten Lebensdauer der Lampe führt.

Art.-Nr.	Leistung	VE
60305	5 W	1
60306	9 W	1
60307	11 W	1
60308	18 W	1
60361	24 W	1
60309	36 W	1
60362	55 W	1



JBL ProCristal UV-C

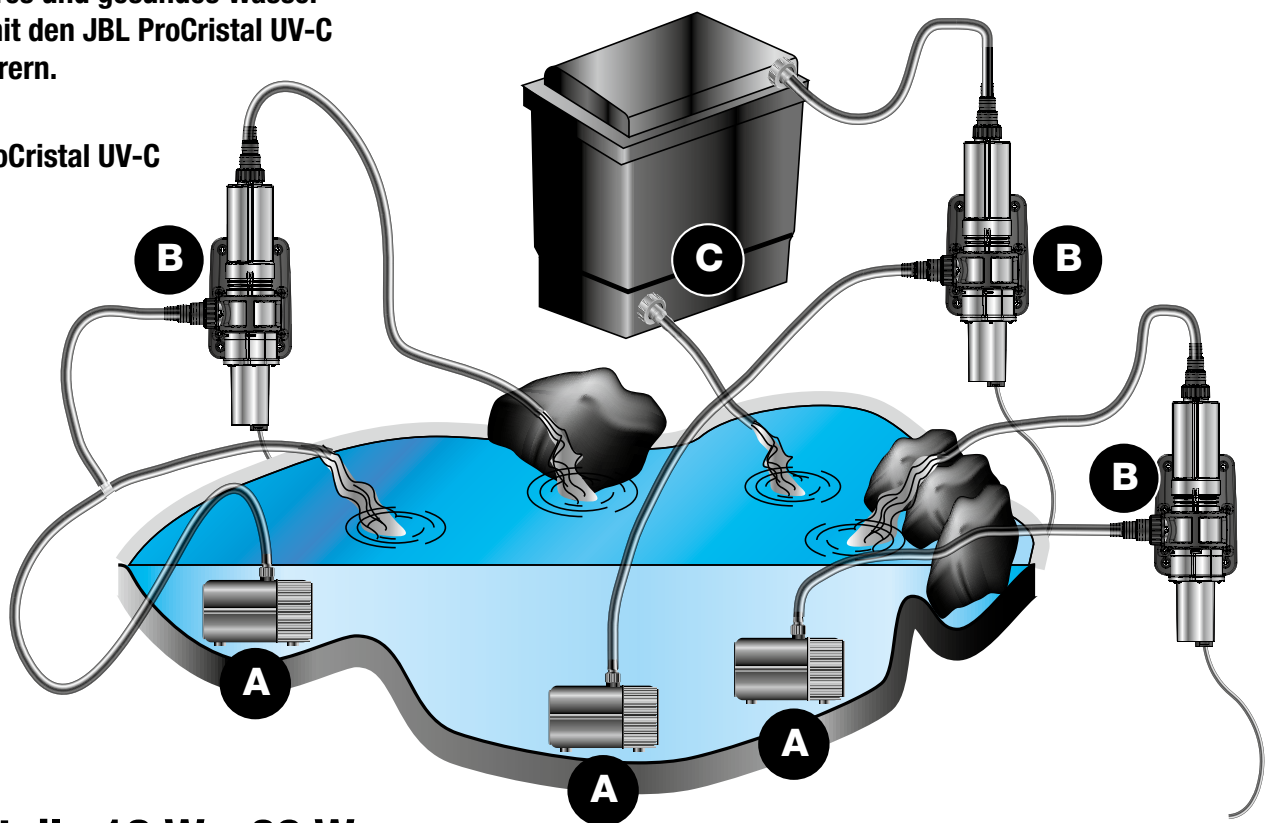
Kristallklares und gesundes Wasser im Teich mit den JBL ProCristal UV-C Wasserklärern.

A - Pumpe

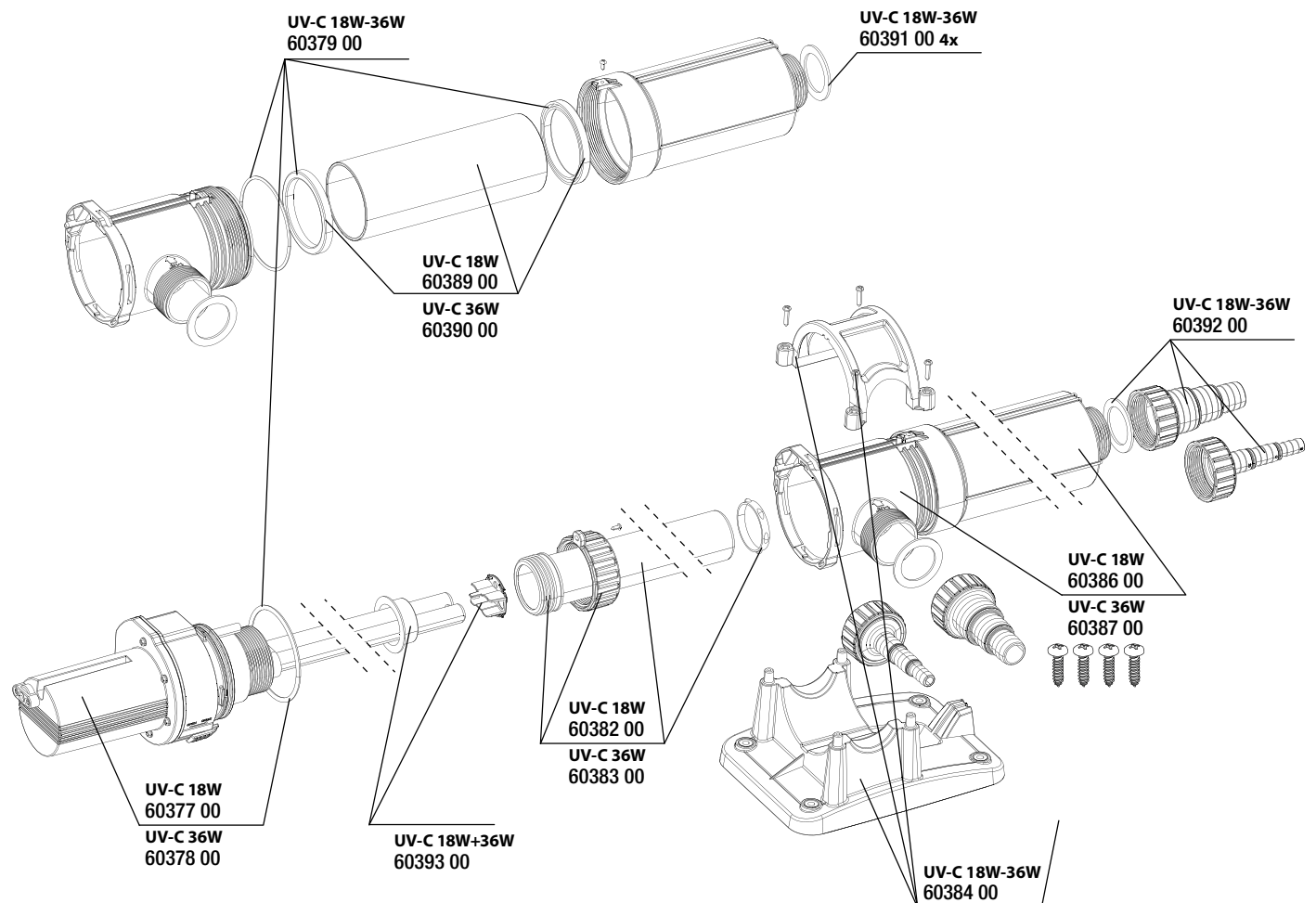
B - JBL ProCristal UV-C

C - Filter

Die Anwendung im Gartenteich



Ersatzteile 18 W - 36 W





JBL PondOxi-Set

Belüftungsset für Gartenteiche

- Besteht aus neuer leistungsstarker Membran-Luftpumpe (200 l/h), 10 m Luftschlauch und neuem kugelförmigen Ausströmerstein mit hoher Lebensdauer.
- Mit Schwimmer am Schlauch für die professionelle Positionierung 30 cm unterhalb der Wasseroberfläche.
- Verhindert Sauerstoffmangel in der heißen und kalten Jahreszeit.
- In Verbindung mit einem Eisfreihalter kein Zufrieren des Teiches mehr.

Art.-Nr.	Leistung	Watt	VE
28013	200 l/h	3 W	1



JBL Silikonschlauch Spule

Auf Spule, transparent, 4/6 mm

- Extrem lange Lebensdauer.
- 4/6 mm (Innen/Außen) Durchmesser.
- Nicht für CO₂ geeignet.
- Silikonähnliches Material.
- Frei von Schwermetallen.

Art.-Nr.	Durchmess.	Länge	VE
61119	4/6	100 m	100



JBL Aeras Micro Ball L

Ausströmerstein

- Aus extra feinporigem Quarzsandgemisch für besonders feine Luftblasen (daher der Name: „Micro“)
- Kugelförmiger Luftausströmerstein mit 40 mm Durchmesser.
- Besonders geeignet als Ausströmerstein zur Teichbelüftung (siehe auch JBL Pond Oxi-Set und JBL Schwimmer + Antikink).
- Im Aquarium hält das Eigengewicht den Ausströmerstein ohne zusätzliche Beschwerung am Boden.

Art.-Nr.	Durchmess.	VE
61491	40 mm	6

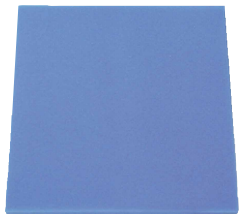
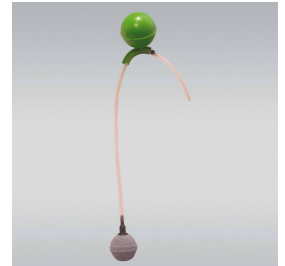


JBL Schwimmer+Antikink

Hält den Ausströmerstein im Teich in der richtigen Tiefe

- Ein cleveres Zubehör für jeden Ausströmerstein im Teich.
- Ohne diesen Schwimmer liegt der Ausströmerstein auf dem Boden, bzw. an der tiefsten Stelle des Teiches. Dann kommt es zu einer Durchmischung der Wasserschichten, was auf keinen Fall erwünscht ist, da es wichtig ist, dass sich im Sommer kühleres sauerstoffreiches Wasser unten sammelt und im Winter das wärmere Wasser.

Art.-Nr.	Für Ø	VE
28016	6 mm	1

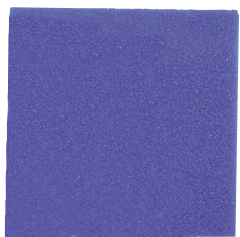


JBL Filterschaum blau fein

Schaumstoffblock 50 x 50 x 2,5/5/10 cm

- NEU: Jetzt auch in 2,5 und 10 cm Stärke!
- Offenporiger Schaumstoff durch Spezial-Hochdruckverfahren.
- Neutrales Filtermaterial für Süß- und Meerwasser.
- Auf jedes Maß einfach zuschneidbar.
- Feine Porenweite: Vor- oder Langzeit-Filtermasse.
- 30 PPI (pores per inch)

Art.-Nr.	Höhe	VE
62562	2,5 cm	1
62561	5 cm	1
62563	10 cm	1

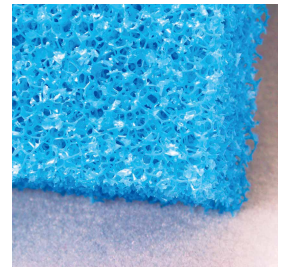


JBL Filterschaum blau grob

Schaumstoffblock 50 x 50 x 2,5/5/10 cm

- NEU: Jetzt auch in 2,5 und 10 cm Stärke!
- Offenporiger Schaumstoff durch Spezial-Hochdruckverfahren.
- Neutrales Filtermaterial für Süß- und Meerwasser.
- Auf jedes Maß einfach zuschneidbar.
- Grobe Porenweite: Biologische Langzeitfiltermasse.
- 10 PPI (pores per inch)

Art.-Nr.	Höhe	VE
62565	2,5 cm	1
62560	5 cm	1
62566	10 cm	1





JBL Testlab Koi

Professioneller Testkoffer für Koi- und Gartenteiche

- 11 verschiedene Tests für umfassende Wasseranalysen.
- pH 3,0-10; pH 7,4-9,0; KH; GH; Ammonium/Ammoniak NH_4/NH_3 ; Nitrit NO_2 ; Nitrat NO_3 ; Phosphat PO_4 sensitiv; Phosphat PO_4 KOI HIGH RANGE; Sauerstoff O_2 .
- Wasserfester Kunststoffkoffer mit 6 Glasküvetten, Spritzen, Dosierlöffeln, Thermometer, Kugelschreiber und Protokollblättern.
- Mit Komparatorsystem für präzisen Farbvergleich.

Art.-Nr.

28020

VE

1



JBL PondCheck

Teichwasser-Schnelltest

- Einfachste Anwendung, kein Vorwissen erforderlich – Ergebnis in wenigen Sekunden.
- Enthält pH- und KH-Test-Set.
- Reicht für 50 Messungen.
- Notwendig, bevor das JBL 1-2-3-algenfrei Konzept gestartet wird.
- Das Ergebnis zeigt an, ob das Wasser stabil ist, oder ob die Zugabe von StabioPond Basis/KH nötig wird.

Art.-Nr.

28015

Inhalt für

50 Tests

VE

3



JBL PO_4 Phosphat Test-Set Koi

Weist den Algennährstoff Phosphat in Teichen nach

- Für 50 Tests.
- Nur 2 Reagenzien für schnelle und einfache Handhabung.
- Wegen der höheren Futterbelastung in Koi-teichen zeigt dieser Test auch hohe Werte bis zu 10,0 mg/l nach.
- Skala: <0,1; 0,25; 0,5; 1,0; 1,5; 2,0; 3,0; 5,0; 10,0.
- Inklusive Komparatorsystem, Farbkarte, Spritze, 2 Glasküvetten und Dosierlöffel.

Art.-Nr.

28021

Für

50 Tests

VE

3



JBL pH 3,0-10,0 Test

Schnelltest zur Bestimmung des Säuregehaltes des Wassers

- Für ca. 80 Messungen
- Nur 4 Tropfen pro Test.
- Für Süß- und Meerwasser.
- 0,5 pH-Schritte Abstufung.
- Farbskala mit 14 Farben von rot über gelb und grün bis violett.

Art.-Nr.

25342

Für

25343

80 Tests

Nachfüll

VE

6

1



JBL KH Test

Karbonathärte-Test

- Empfohlener Wert: Süßwasser: 4-8°dKH, Meerwasser 7-10°dKH.
- Farbumschlagtest, d.h. man zählt die zugegebenen Tropfen, bis die Farbe von Blau nach Gelb umschlägt. Die Anzahl der verbrauchten Tropfen = Höhe der Karbonathärte.
- Daher benötigt dieser Test KEINE Farbkarte.
- Wichtigster Test in der Aquaristik, da die KH den pH-Wert stabilisiert.

Art.-Nr.

25360

25361

Für

Nachfüll

VE

6

1



JBL O_2 Sauerstoff Test

Sauerstoff-Test

- Empfohlener Sauerstoffgehalt: 8 mg/l bei 25° C.
- Genau anzeigender Test für Sauerstoffgehalte von 1-10 mg/l in Süß- und Meerwasseraquarien sowie Gartenteichen.
- Wichtig bei Einsatz von Algenmitteln, da nach Absterben der Algen viel Sauerstoff verbraucht wird.
- Sollte nachts in stark bepflanzen Aquarien kontrolliert werden, da dann große Mengen O_2 verbraucht werden.

Art.-Nr.

25406

25407

Für

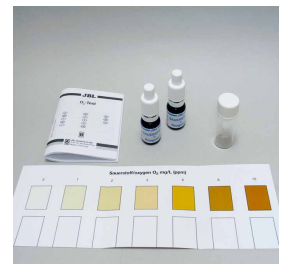
50 Tests

Nachfüll

VE

3

1



JBL Cu Kupfer Test

Kupfer-Test

- Empfohlener Wert bei Oodinium-Behandlung: 0,3 mg/l Cu
- Genauer Test zur Ermittlung des Kupfergehaltes in Süß- und Meerwasseraquarien. Abstufung der Werte: < 0,1; 0,1; 0,2; 0,3; 0,45; 0,6; 0,8; 1,2; 1,6 mg/l.
- Auch zur Überprüfung des Leitungswassers, das kein Kupfer enthalten sollte.
- Hilft bei der Dosierung kupferhaltiger Arzneimittel und Präparate, da der Cu-Gehalt nie 0,3 mg/l übersteigen darf und zu geringe Dosierungen keine Heilung bewirken.

Art.-Nr.

25404

25405

Für

50 Tests

Nachfüll

VE

3

1



YouTube



JBL EasyTest 6in1

6-fach Teststreifen für schnelles Wasser testen

- 50 Teststreifen.
- NEU: mit Chlor-Test (Desinfektionsmittel im Leitungswasser).
- pH-Test von 6,4 bis 9,0 (Säuregehalt des Wassers).
- KH-Test von 0 bis 20 °dKH (pH-Stabilität des Wassers).
- GH-Test von <1 bis > 21 °dGH (Gesamthärte).
- Nitrit (NO₂) von 0 bis 10 mg/l (giftige Stickstoffverbindung).
- Nitrat (NO₃) von 0 bis 250 mg/l (Algenursache).

Art.-Nr.

Inhalt für

VE

25339

50 Tests

6



JBL ProScan

Multi-Wasseranalyse mit Auswertung über Smartphone App

- Enthält 24 Analysestreifen (GH, KH, pH, Nitrit, Nitrat, Chlor und CO₂-Errechnung) mit zugehöriger JBL ProScan ColorCard.
- Die Farbarte dient als Referenz beim Abscannen des Analysestreifens.
- Das Ergebnis wird ausgewertet und im Bedarfsfall eine Anleitung angezeigt, wie die Wasserwerte optimiert werden können.
- Die dazugehörige App steht kostenfrei zur Verfügung.

Art.-Nr.

Inhalt

VE

25420

24 Tests

5



JBL ProScan Recharge

Nachfüll-Analysestreifen für JBL ProScan

- 24 Analysestreifen für die digitale Auswertung mit der JBL ProScan App.
- Diese Analysestreifen werden speziell für die JBL ProScan App angepasst und können nur mit der Farb-Referenzkarte des JBL ProScan und der kostenfreien JBL ProScan App ausgewertet werden.

Art.-Nr.

Inhalt

VE

25421

24 Tests

6





JBL Pond Thermometer

Schwimmendes Teichthermometer

- Zeigt alle Wassertemperaturen bis zu 50 °C sehr genau an.
- Mit 5 m langer, unauffällig schwarzer Nylonschnur, an der das Thermometer bequem aus dem Teich gezogen werden kann.
- Die Teichwassertemperatur ist wichtig, um den Sauerstoffgehalt zu überwachen. Warmes Wasser kann weniger Sauerstoff binden.
- 20 cm langes Thermometer in unauffälligem Blau.

Art.-Nr.

28011

VE

1



JBL ProScape Cleaning Glove

Zum Reinigen von Scheiben und Gegenständen

- Einfachstes Reinigen mit Spaß!
- Erreicht alle Ecken und Winkel in den Aquarien.
- Entfernt Algen von Pflanzenblättern und Dekomaterial.
- Zum Reinigen technischer Geräte und Pumpenteile.

Art.-Nr.

61379

VE

6



JBL Teichkescher grob

Robuster Teichkescher in 2 Ausführungen

- 30,5 x 20,5 cm grobes Netz mit Teleskopstiel 90 cm.
- 35 x 30 cm grobes Netz mit Teleskopstiel 190 cm.

Art.-Nr.

28705

Länge

90 cm

Breite

30,5 cm

VE

1

28701

190 cm

35 cm

1



JBL Teichkescher fein

Robuster Teichkescher in 2 Ausführungen

- 30,5 x 20,5 cm feines Netz mit Teleskopstiel 90 cm.
- 35 x 30 cm feines Netz mit Teleskopstiel 190 cm.

Art.-Nr.

28706

Länge

90 cm

Breite

30,5 cm

VE

1

28702

190 cm

35 cm

1



25



JBL Katalog 2016

Farbiger Katalog aller Aquaristik- und Terraristik-Produkte

- Beschreibt alle JBL Aquaristik- und Terraristik Produkte in Wort und Bild.
- Über 1000 Fotos.
- Mit Informationsseiten: Fütterungstabellen, Fischkrankheitenwegweiser, CO₂-Schautafel usw.
- Mit Vorschau und Anmeldebogen für die kommende JBL Expedition.

Art.-Nr. Sprachen

97462 DE/EN/
FR/NL/IT/
ES

VE

1



JBL Teichkatalog 2016

Farbiger Katalog aller Teichprodukte

- Beschreibung aller JBL Produkte für den Gartenteich in Wort und Bild.
- Rund 200 Farbfotos.
- Mit Informationsseiten: Neuheiten, Vorteile der JBL Verpackungen, Präsentationsmöglichkeiten, Koi-Futterkonzept, Vorteile der JBL Futtersorten, Fischkrankheiten, UV-C Anwendung und JBL Expeditionen.

Art.-Nr. Sprachen

97463 DE/EN/
FR/NL/IT/
ES

VE

1



JBL Folder 1-2-3 algenfrei

Broschüre zur Lösung von Algenproblemen in Teichen

- 22-seitige, farbige Broschüre.
- A5-Format.
- Erklärt das JBL 1-2-3-algenfrei Konzept, das zu Teichen ohne Algenprobleme führt – mit Geld-zurück-Garantie.

Art.-Nr. Sprachen

97264 DE/EN/FR

VE

25



JBL Folder Teichfutter

Broschüre zum Thema Teichfische füttern

- 20-seitige, farbige Broschüre.
- A5-Format.
- Beantwortet alle Fragen zum Thema Fütterung:
- Wie viel? Welches Futter?
- Zusammensetzung, Urlaubszeit, Jahreszeiten, welche Arten fressen welches Futter.

Art.-Nr. Sprachen

97280 DE/EN/FR

VE

25



Promotion Consumer > Proben



JBL PondCheck GRATIS

KH-Schnelltest für den Gartenteich

- Probe - nicht für den Verkauf bestimmt.
- 50 Tests.
- Zeigt durch Farbumschlag von Blau nach Gelb-Orange an, ob genügend Karbonathärte zur Wasserstabilisierung vorhanden ist.

Art.-Nr.

99014

VE

12



Promotion Shop > Sonstiges



JBL Protokollblatt Wasseranalyse

Zum Eintragen aller Wasseranalyse-Ergebnisse

- Enthält die Sollwerte aller Wasserwerte.
- Rückseite erklärt Problemlösung zu allen Wasserwerten.
- 11 Spalten bieten Platz für Messungen an elf Tagen.
- DIN A4 Format.

Art.-Nr. Sprachen

96064 DE/EN/
FR/NL/IT

VE

1



JBL Notablock

Notizblock mit 50 Blatt.

- Maße: 15 x 7 cm.

Art.-Nr. Inhalt

95450 50 Seiten

Größe

15x7 cm

VE

10





JBL Fischtransportbeutel XL
Extra große Qualitäts-Fischtransportbeutel

- Rund abgeschweißte Ecken am Boden
- Maße: 30 x 60 cm.

Art.-Nr.	Länge	Breite	VE
95423	60 cm	30 cm	25



JBL Gummiringe
1 kg für (z. B.) Fischtransportbeutel aller Größen

Art.-Nr.	Gewicht	Inhalt	VE
95260	1000 g	~ 3000 St.	1



JBL Tragebeutel
Stabiler Tragebeutel aus Kunststoff.

- Maße inkl. Tragegriffe: ca.: 26 x 50 cm.

Art.-Nr.	Länge	Breite	VE
95400	50 cm	26 cm	50



JBL Dosierer für AccliPond 500ml
Für den Fischschutz während des Transportes

- Fügt dem Transportwasser einen umfassenden Schutz für Fische zu, damit sie vor Infektionen geschützt sind.
- Dosiert pro Hub 0,2ml JBL AccliPond für 4 Liter Transportwasser.
- Passt auf die 500 ml JBL AccliPond Flasche.

Art.-Nr.	VE
95263	1



Shopsystem > Regalteile/Sonstiges



JBL Hängestreifen weiß

- Bietet Einhängemöglichkeit für bis zu 6 Produkten (mit Lasche) an variablen Standorten.
- Besitzt am oberen Ende eine Öse zum Aufhängen (ideal mit Klebhaaken oder S-Haken).

Art.-Nr.	VE
97234	1



JBL Visitenkartenhalter
Regalhalter für Visitenkarten

- Kann direkt am Regal befestigt werden.
- Nimmt ca. 25 Visitenkarten, z. B. die ProScan-Visitenkarten, auf.

Art.-Nr.	VE
95140	1



JBL Visitenkarte ProScan
Visitenkarte für JBL ProScan und JBL PlanktonPur

- Mit Hinweis und QR-Code zu JBL ProScan (Vorderseite).
- Mit Hinweis und QR-Code zu JBL PlanktonPur (Rückseite).
- Kann mit Hilfe des Visitenkartenhalters (95140) am Regal zur Kundeninformation befestigt werden.

Art.-Nr.	Sprachen	VE
99340	DE/EN/FR	30



Shopsystem > Regalzubehör



JBL Regalstopper

New-Stopper zur Anbringung am Regal

Art.-Nr.

97849

VE

1



JBL Regalstreifen Teichpflege

5 Austauschstreifen für Teichdisplay

- Ausschließlich für Teichdisplay aus Kunststoff (2012).
- Für Regalschienen grün siehe Art. Nr. 9730700 Regalstreifen Teich (3-Farbsystem).

Art.-Nr.

97883

Sprachen

DE

VE

1



JBL Regalanhänger Teich

Erklärt das JBL 1-2-3-algenfrei Konzept

- A4-Format, beidseitig bedruckt mit Loch für Befestigung am Regal.
- Wasserfest laminiert.

Art.-Nr.

97018

Sprachen

DE/EN

VE

1



JBL Poster 1-2-3 Algenfrei

Erklärt das JBL 1-2-3-algenfrei Konzept

- Etwa 1 m langes, laminiertes Poster.

Art.-Nr.

97313

Sprachen

DE

VE

1

Shopsystem > Aufkleber



JBL Aufkleber (18x12cm) von außen

Ovaler Aufkleber mit den Maßen 18 cm x 12 cm.

Art.-Nr.

95011

VE

1



Promotion > Sonstiges



Videosystem

Bildschirm mit Abspielmöglichkeit für Filme

- Kann vom JBL Außendienst individuell eingesetzt werden.
- 16 : 9 Bildschirm.
- Filme werden per USB Stick in das Gerät eingespielt.

Art.-Nr.

97259

VE

1



JBL Roll-Up

Aufrollbares Schnellaufbau Display

- Schnellaufstellwand in 1 x 2 m.
- Individuelle Gestaltung des Motivs möglich.
- Bestellung nur über den JBL Fan-Shop auf der JBL Homepage.
- In 3 Minuten von einer Person aufbaubar.
- Lieferzeit max. 2 Wochen.

Art.-Nr.

97315

Länge

100 cm

Höhe

200 cm

VE

1

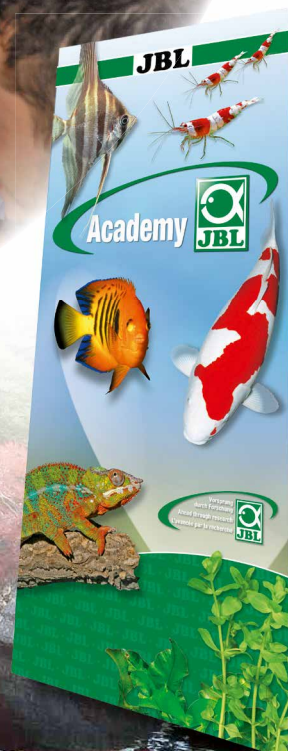


Die JBL Akademie:

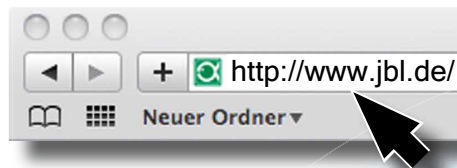
Praktische und verständliche Fortbildung für Sie

Das JBL Akademie Team bietet Ihnen von Forschungsexpeditionen in die tropischen Heimatländer der Zierfische und Terrarientiere (www.jbl.de/de/expeditionen) über Fortbildungsseminare bis hin zu Kinderworkshops an Deutschen Seen eine große Auswahl an Möglichkeiten, Fachwissen zu erwerben oder zu vertiefen.

Wichtig ist uns daran, dass die manchmal komplexen Vorgänge in verständlicher Form vermittelt und immer durch praktische Vorführungen oder Versuche untermauert werden.



Besuchen Sie uns doch einmal im Internet und erleben Sie JBL Online.



Aktuelle Informationen rund um Ihr Hobby und JBL, 24 Stunden täglich an 365 Tagen im Jahr, nur einen Maus-Klick entfernt.

Navigation

Hier navigieren Sie sicher und bequem durch die JBL Website. Informationen aus Aquaristik, Terraristik und Gartenteich alles für Ihren Maus-Klick bereit.

FAQ und Problemlösungen

Häufig gestellte Fragen - hier finden Sie die Antworten.

Online Labor

Unser neues interaktives Online Labor zur schnellen und sicheren Analyse der Wasserwerte Ihres Gartenteiches.

Online Hospital

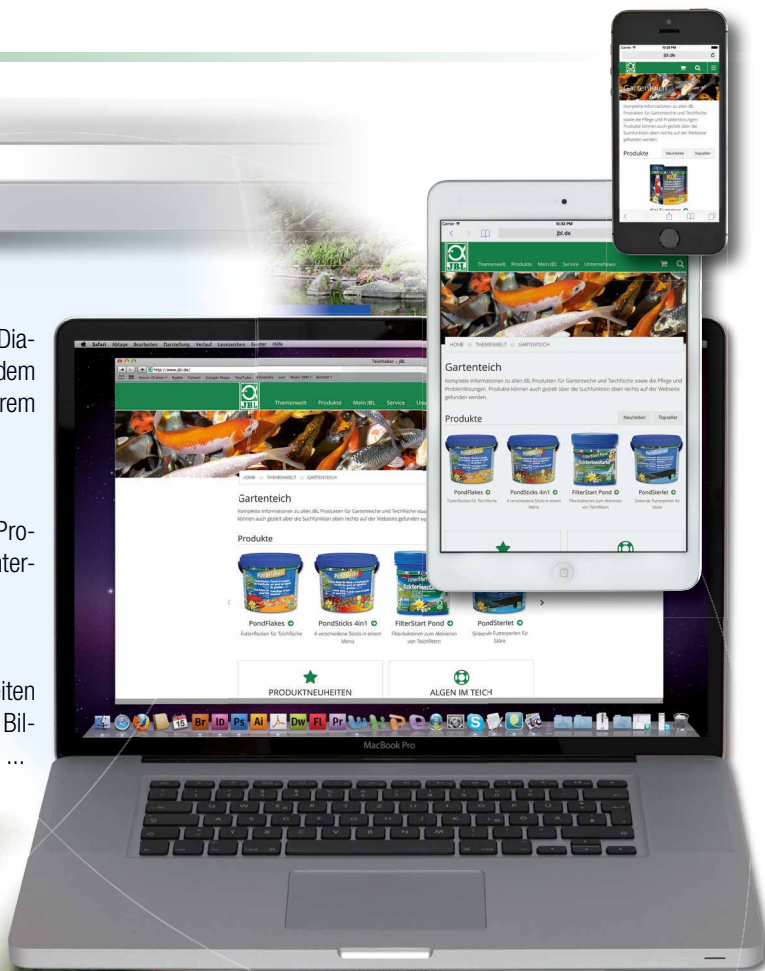
Kranke Fische? Die richtige Diagnose per Mausklick mit dem JBL ONLINE HOSPITAL auf Ihrem PC!

Produktinformationen

Wissenswertes zu den JBL Produkten, Zahlen, Fakten, Hintergrundinformationen.

und Vieles mehr

wie z.B. Downloadmöglichkeiten verschiedener JBL Ratgeber, Bildergalerie, Reportagen, Ecards ...



Die kostenlose Online-Hilfe für Diagnose und Therapie unter
www.JBL.de



JBL Online Labor

Die sichere und schnelle Analyse Ihrer gemessenen Wasserwerte in nur 4 Schritten. Problemorientiert oder eine umfassende Profianalyse für jeden Wassertyp.

JBL Online Hospital

Kranke Fische? Die richtige Diagnose per Mausklick mit dem JBL ONLINE HOSPITAL auf Ihrem PC!

Suchfunktion
Bildgestützte Diagnostik
Textgestützte Diagnostik
Therapie

 facebook.jbl.de

Natur erleben heißt Natur verstehen.



Das JBL Forschungsteam unternimmt jährliche Expeditionen in die Heimatgebiete der Zierfische und Terrarientiere, um deren Lebensräume zu untersuchen und zu verstehen. Erst dann sind wir in der Lage, die Biotope im Aquarium oder Terrarium nachzubauen und die Tiere nachzuzüchten um die Tierentnahmen aus der Natur zu verringern.

Wenn Sie naturbegeistert sind und Spaß daran haben, mit Gleichgesinnten Zeit in der Natur zu verbringen, sind JBL Expeditionen genau das Richtige für Sie! An Land und schnorchelnd oder tauchend im Wasser haben Sie die Möglichkeit, mit den Wissenschaftlern des JBL Forschungsteams aquaristische und terraristische Forschung direkt im Dschungel, der Wüste und im Korallenriff durchzuführen.

Sie benötigen nur eine gewisse körperliche Fitness, eine starke Naturverbundenheit, die Bereitschaft auch in der Wildnis zu übernachten und evtl. ein wenig Glück, bei einer JBL Expedition dabei zu sein. Bei mehr Anmeldungen als zur Verfügung stehenden Plätzen muss das Los entscheiden. Neuinteressenten haben aber immer Vorrang vor „Wiederholern“!

www.jbl.de/de/expeditionen



ZUKUNFTSORIENTIERT · ZUVERLÄSSIG · FACHHANDELSTREU

Joachim Böhme gründete 1960 in Ludwigshafen die Firma JBL. In 56 Jahren wurde aus dem kleinen Familienunternehmen ein führender Hersteller der Aquaristik-, Terraristik- und Teichbranche. Heute exportiert JBL in über 65 Länder und bietet mit über 1000 Teich-, Aquaristik- sowie Terraristikprodukten eines der größten Aquariensortimente der Welt.

Der Schwerpunkt liegt in der Fischfutter- und Wasserpflege-Produktherstellung im Werk Neuhofen/Pfalz, wo das expandierende Unternehmen seit 1984 ansässig ist.



JBL GMBH & CO. KG
DIESELSTRASSE 3
67141 NEUHOFEN
DEUTSCHLAND

Telefonzentrale:
Tel.: 06236 4180-0 Fax: 06236 4180-999
Verkauf Deutschland und Österreich:
Tel.: 06236 4180-100 Fax: 06236 4180-101
Verkauf Ausland:
Tel.: 06236 4180-200 Fax: 06236 4180-201
E-Mail: info@jbl.de Internet: www.jbl.de



facebook.jbl.de



9746300 V01