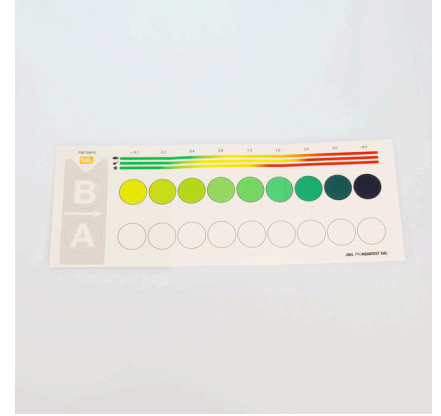




# JBL PROAQUATEST SiO<sub>2</sub> Silikat testi

Silikat içeriğinin ölçümü için hızlı test

Suitable for:    



- Silikatlar (silisik asit) istenmeyen diatomların nedenidir. Bu test ile tatlı ve tuzlu sularda diatom kontrolü için silikat miktarını belirler.
- Su rengini düzenlemek için laboratuvar karşılaştırma sistemi: cam küvetleri numune suyla doldurun ve küvetlerden birine reaktif madde ekleyin. Küvetleri tutacağa yerleştirip renk kartından karşılaştırma yapın.
- Kullanım: Yeni akvaryum kurulumlarında, musluk suyu kontrolü ve diatom sorunlarında
- JBL sitesinde Bilgiler/Akvaryum kısmında su testleriyle ve sorun çözümleriyle ilgili detaylı bilgi ve ipuçları bulabilirsiniz.
- Paket içeriği: Yakl. 50 ölçüm için 1 silikat testi, 2 reaktif madde, 2 kapaklı cam küvet, şırınga, doz kaşığı, karşılaştırma bloğu ve renk kartı. YEdek reaktifler ayrıca satılır.

 You may also be interested in

You can find a complete overview here: <https://www.jbl.de/qr/24118>



**JBL PROAQUATEST LAB**  
Tatlı su analizi için 13 su testli  
test çantası



**JBL PROAQUATEST LAB  
PROSCAPE**  
Bitki akvaryumlarında su analizi  
için test çantası



**JBL PROAQUATEST LAB  
Marin**  
Tuzlu su analizleri için  
profesyonel test seti



# JBL PROAQUATEST SiO<sub>2</sub> Silikat testi

 Spare parts



Su testleri için JBL  
parça seti



JBL PROAQUATEST  
renkli ölçüm tabloları



# JBL PROAQUATEST SiO2 Silikat testi



## Product information

Doğala yakın koşullara sahip sağlıklı akvaryum / havuz

Doğru su değerleri balık sayısına ve akvaryum / havuzdaki bitkilere bağlıdır. Su temiz görünüyorsa bile, kirlenmiş olabilir. Kötü değerlerle birlikte akvaryumda / havuzda hastalık veya yosun oluşabilir. Doğaya yakın koşullara sahip sağlıklı bir akvaryum / havuz sağlamak için su değerlerini düzenli olarak kontrol etmek ve ayarlamak önemlidir.

Her bir su analizi için JBL, hızlı testler veya renk değişimi testleri şeklinde su testleri sunmaktadır. Bunlar bir seferde belirli bir değeri veya birkaç değeri tespit edebilir. Bu su testleri ile alg problemleri ile negatif nitrat, nitrit, potasyum, magnezyum gibi değerleri ölçebilirsiniz.

Neden test yapmalıyım?

Silikon, dünyadaki en yaygın elementlerden biridir. Silikat kayalarının ayrışması sonucunda silikon, silikat şeklinde yüzey ve yeraltı sularına yıkanır. Belirli bir alandaki kayaların bileşimine bağlı olarak, şebeke suyu değişen miktarlarda çözünmüş silikat içerecektir. Akvaryumlar ve bahçe havuzları için silikonun önemi diyatomlar, bazı sucül bitkiler, silisli süngerler ve diğer birçok omurgasız için bir besin maddesidir.

JBL Çevrimiçi Laboratuvarı

Doğala yakın koşullara sahip sağlıklı bir akvaryum için düzenli izleme. Su değerlerinizi JBL Çevrimiçi Laboratuvarına girin ve saniyeler içinde değerlerinizi derinlemesine analiz edin.

Önerilen silikat değerleri:

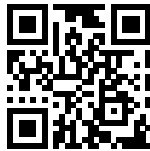
Tatlı su akvaryumu (topluluk akvaryumu): 0-2.0 mg / l

Malawi / Tanganyika gölü akvaryumu: Silikat içeriği burada önemli değildir çünkü otçul balıklar diatom yemeyi sever.

Birkaç balık ile bitki akvaryum (aquascaping): 0-2.0 mg / l

Deniz suyu Akvaryumu: 0-1.0 mg / l

Havuz: 0-2.0 mg / l

Further information	
FAQ	✓
Blog	✓
Press	✓
Laboratory/calculator	✗
Worth reading	✓
Spare parts	✓
Video	✓
GarantiePlus	✗
Talimatlar	✓
QR code	



# JBL PROAQUATEST SiO2 Silikat testi



## Product details

Article data		
Product name	JBL PROAQUATEST SiO2 Silikat test seti	JBL PROAQUATEST SiO2 REFILL
Art. No.	2411800	2411900
EAN number	4014162241184	4014162241191
EAN as barcode		
uygunluk	50 Tests	Refill
-	-	-
Expiry months	36	36
RRP incl. VAT	25,26 €	7,92 €
Base price	-	-
Nominal filling quantity	-	-
Base quantity	1	1
Gross weight	193 g	74.5 g
Net weight	132 g	33 g
Weight change	-	-

Disposal		
Product name	JBL PROAQUATEST SiO2 Silikat test seti	JBL PROAQUATEST SiO2 REFILL
Art. No.	2411800	2411900
Green dot	✓	✓
Group electronic waste	-	-
Disposal weight	-	-
Battery type	-	-
Pil dönüşü	-	-
Battery rechargeable	-	-
Disposal weight battery	-	-
Non-returnable glass	14 g	14 g
PPK	27 g	7.5 g
Plastic small	20 g	20 g
Plastic large	-	-
Metal tasfiye ağırlığı	0 g	0 g

Features		
Product name	JBL PROAQUATEST SiO2 Silikat test seti	JBL PROAQUATEST SiO2 REFILL
Art. No.	2411800	2411900



Features		
Animal species	Aksolotl, Arowana balığı, Balon balıkları, Bataklik kaplumbağaları, Betalar, Bişirler / kaval balıkları, Canlı doğuranlar, Cüce karidesler, Cüce kerevitler, Danioninler, Dikenli yılan balıkları, Diskus balığı, Flowerhorn, Guppy, Guramiler, Gök kuşağı balıkları, Japon balığı, Kabuklu hayvanlar, Karakeçi balıkları, Kaya balıkları, Kedi balıkları, Kelebek balıkları, Killifishler, Komando çöpçü balıkları, Labirentli balıklar, Mercanlar, Midyeler, Panchaxlar, Papağan çiklitler, Pençeli Afrika kurbağaları, Salyangozlar, Semenderler, Solungaç kurtçuğu, Su kaplumbağaları, Tatlısu karidesleri, Tetra, Tropikal bataklik kaplumbağaları, Tül kuyruklar, Yavru balıklar, Yengeçler, Çiklitler (Güney Amerika), Çopra balıkları, İplik yüzgeçli guramiler	Aksolotl, Arowana balığı, Balon balıkları, Bataklik kaplumbağaları, Betalar, Bişirler / kaval balıkları, Canlı doğuranlar, Cüce karidesler, Cüce kerevitler, Danioninler, Dikenli yılan balıkları, Diskus balığı, Flowerhorn, Guppy, Guramiler, Gök kuşağı balıkları, Japon balığı, Kabuklu hayvanlar, Karakeçi balıkları, Kaya balıkları, Kedi balıkları, Kelebek balıkları, Killifishler, Komando çöpçü balıkları, Labirentli balıklar, Mercanlar, Midyeler, Panchaxlar, Papağan çiklitler, Pençeli Afrika kurbağaları, Salyangozlar, Semenderler, Solungaç kurtçuğu, Su kaplumbağaları, Tatlısu karidesleri, Tetra, Tropikal bataklik kaplumbağaları, Tül kuyruklar, Yavru balıklar, Yengeçler, Çiklitler (Güney Amerika), Çopra balıkları, İplik yüzgeçli guramiler
Animal size	Tüm hayvan boyları için	Tüm hayvan boyları için
Animal age group	Tüm akvaryum balıkları	Tüm akvaryum balıkları
Volume of habitat	-	-
Material	Cam ve/veya plastik şişe içinde reaktif maddeler+plastik ve/veya cam aksesuarlar. YEDEK: aksesuarsız reaktif maddeler	Cam ve/veya plastik şişe içinde reaktif maddeler+plastik ve/veya cam aksesuarlar. YEDEK: aksesuarsız reaktif maddeler
Food type	-	-
Colour	beyaz / saydam / siyah	beyaz / saydam / siyah
Dosage	Kullanım talimatlarını inceleyiniz	Kullanım talimatlarını inceleyiniz
Transport conditions	-	-



# JBL PROAQUATEST SiO<sub>2</sub> Silikat testi

Electronic label / illuminant		
Product name	JBL PROAQUATEST SiO <sub>2</sub> Silikat test seti	JBL PROAQUATEST SiO <sub>2</sub> REFILL
Art. No.	2411800	2411900
Ambient temperature	-	-
Start time	-	-
Mercury	-	-
Tube length	-	-
Service life	-	-
Lumen	-	-
CRI value	-	-
Dimmable	-	-
Switching cycles	-	-
PAR value	-	-
Energy efficiency class	-	-
UV-A	-	-
UV-B	-	-
UV-C	-	-
Colour temperature	-	-
Base designation	-	-

Technical data		
Product name	JBL PROAQUATEST SiO <sub>2</sub> Silikat test seti	JBL PROAQUATEST SiO <sub>2</sub> REFILL
Art. No.	2411800	2411900
Range in litres	-	-
Range from - to	-	-
Range in days	-	-
Range tank length	-	-
Output in watts	-	-
Output per hour	-	-
Output per day	-	-
Height	175 mm	64 mm
Length	106 mm	72 mm
Width	43 mm	24 mm
Diameter	-	-
Voltage	-	-
For	-	-
T8 26mm (watt)	-	-
T5 16mm (watt)	-	-
Size	-	-
Content for	-	-
Filter container volume	-	-
Volume filter media	-	-
Hose connections pressure/out	-	-
Hose connections suction/in	-	-



Technical data		
Delivery head	-	-





# JBL PROAQUATEST SiO2 Silikat testi

Food type	-
Sub product type	-
Dosing	Kullanım talimatlarını inceleyiniz







# JBL PROAQUATEST SiO2 Silikat testi

## ! Safety information

JBL SiO2 1 - GHS (Küresel Uyum Sistemi) doğrultusunda güvenlik bilgileri	
İşaret sözcüğü	Tehlike
Tehlike sembolü	
Tehlike notu	H314: Ciddi cilt yanıklarına ve göz hasarına yol açar. H318: Ciddi göz hasarına yol açar.
Güvenlik notu	P101: Tıbbi tavsiye gerekiyorsa, ambalajı veya etiketi saklayın. P102: Çocukların erişemeyeceği yerde saklayın. P303+P361+P353: DİRİ (veya saç) İLE TEMAS HALİNDE İSE: Kirli tüm giysilerinizi hemen kaldırın/çıkartın. Cildinizi su/duş ile durulayın. P305+P351+P338: GÖZ İLE TEMASI HALİNDE: Su ile birkaç dakika dikkatlice durulayın. Takılı ve yapması kolaysa, kontak lensleri çıkartın. Durulamaya devam edin. P501a: İçeriği/kabı yerel/bölgesel/ulusal/uluslararası mevzuata uygun şekilde bertaraf edin.
Ürün özellikleri	7664-93-9: sülfürik asit

JBL SiO2 2 - GHS (Küresel Uyum Sistemi) doğrultusunda güvenlik bilgileri	
İşaret sözcüğü	Tehlike
Tehlike sembolü	
Tehlike notu	H314: Ciddi cilt yanıklarına ve göz hasarına yol açar. H318: Ciddi göz hasarına yol açar.
Güvenlik notu	P101: Tıbbi tavsiye gerekiyorsa, ambalajı veya etiketi saklayın. P102: Çocukların erişemeyeceği yerde saklayın. P303+P361+P353: DİRİ (veya saç) İLE TEMAS HALİNDE İSE: Kirli tüm giysilerinizi hemen kaldırın/çıkartın. Cildinizi su/duş ile durulayın. P305+P351+P338: GÖZ İLE TEMASI HALİNDE: Su ile birkaç dakika dikkatlice durulayın. Takılı ve yapması kolaysa, kontak lensleri çıkartın. Durulamaya devam edin.
Ürün özellikleri	87-69-4: (+)-tartaric acid

Further safety information	
Safety instructions	✓
QR code	



## Additional information for the specialist trade sector

Article data		
Product name	JBL PROAQUATEST SiO2 Silikat test seti	JBL PROAQUATEST SiO2 REFILL
Art. No.	2411800	2411900
VAT	20%	20%
Sales unit (SU)	3	1
Volume packaging	0.8l	0.57l
Dimensions (l/w/h)	43 mm/106 mm/175 mm	30 mm/110 mm/175 mm
Layer	240	800
Pallet	720	2400
Category of products	1	1
Customs tariff	38221100	38221100
Country of origin	DE	DE
Type of packaging	Karton/Kutu	Kaplama/ kılıf ambalajın plakası

PU 1 data		
Product name	JBL PROAQUATEST SiO2 Silikat test seti	JBL PROAQUATEST SiO2 REFILL
Art. No.	2411800	2411900
PU 1 material	Film gr	Karton gr
PU 1 weight	3.5 g	660 g
PU 1 length	106 mm	580 mm
PU 1 width/depth	130 mm	390 mm
PU 1 height	180 mm	310 mm

PU 2 data		
Product name	JBL PROAQUATEST SiO2 Silikat test seti	JBL PROAQUATEST SiO2 REFILL
Art. No.	2411800	2411900
PU 2 material	Karton gr	Yok
PU 2 weight	540 g	-
PU 2 length	400 mm	-
PU 2 width/depth	400 mm	-
PU 2 height	350 mm	-

Trade data		
Product name	JBL PROAQUATEST SiO2 Silikat test seti	JBL PROAQUATEST SiO2 REFILL
Art. No.	2411800	2411900
Till receipt text	Test SiO2	Yedek SiO2
Shelf placement	Test rafı, su bakımı sorun çözüm	Test rafı, su bakımı sorun çözüm