
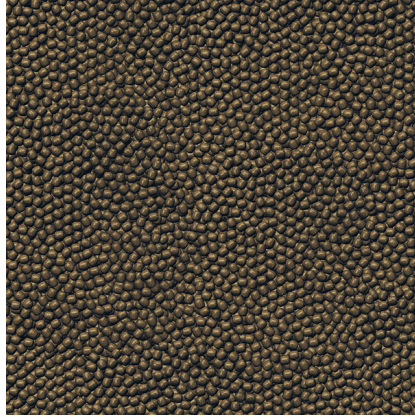




# JBL PROPOND STERLET S

Küçük çığa balıkları için tam yem

Suitable for: 



- Su sıcaklığını, işlevi, hayvanın büyüklüğünü ve yaşını dikkate alan NEO endeksine uygun 3:1'lik protein/yağ oranına sahip tam yem
- Çığa balıklarının doğala yakın beslenmesi için somon, karides, mürekkep balığı, spirulina ve gammarus içerir (10-25°C su sıcaklığında)
- 10-30 cm büyüklüğünde balıklar için S boy yem (3 mm)
- Yüzde 40 protein, yüzde 12 yağ, yüzde 2 ham lif ve yüzde 8 ham kül içeren, dibe çöken boncuklar
- Kalitenin korunması için tekrar kapatılabilir, hava, su ve ışık geçirmeyen torbada küçük yem boncukları

 You may also be interested in

You can find a complete overview here: <https://www.jbl.de/qr/41276>



## JBL PROPOND ALL SEASONS S

Küçük boy koi ve hav. balıkl. için dört mevsimlik yem



## JBL PROPOND ALL SEASONS M

Koi ve havuz balıkları için dört mevsimlik yem



## JBL PROPOND GOLDFISH S

Küçük kırmızı balıklar için yem çubukları



## JBL PROPOND GOLDFISH M

Orta ilâ büyük boy kırmızı balıklar için yem çubukları






# JBL PROPOND STERLET S



## Product information

Çığa balıkları çok özel balıklardır: Vücut şekilleri yaşam tarzlarını yansıtır: Zemine yakın yüzerler ve bıyıkları (kimyasal algılayıcı organlar) ile zeminde bulunan ve doğal ortamlarında beslendikleri küçük omurgasızları yoklarlar. JBL ProPond Sterlet bileşimi (omurgasız payı yüksek olan) bakımından bu beslenme alışkanlığına ve batma davranışına uygun olarak üretilmiştir. Çığa balıkları suyun yüzeyinden beslenmeyi öğrenseler de bu tarz beslenme onların doğal davranışlarına terstir ve fazla hava yutma riskini barındırır. Çığa balıkları her zaman kendi yemleri ile beslenmelidir, çünkü bu yemin farklı bir bileşimi vardır ve çığa balıkları istemeden de olsa yem savaşı sırasında kemik plakları ile koi balıklarının mukoza zarına zarar verebilir. Pratikte kırmızı balıklarınızı ve koi balıklarınızı havuzun bir köşesinde yüzeyde beslerken diğer köşesinde dibe çöken çığa yemini verebilirsiniz.

Further information	
FAQ	✓
Blog	✓
Press	✓
Laboratory/calculator	✗
Worth reading	✓
Spare parts	✗
Video	✓
GarantiePlus	✗
Talimatlar	✗
QR code	



# JBL PROPOND STERLET S



## Product details

Article data				
Product name	JBL PROPOND STERLET S 0.5 kg	JBL PROPOND STERLET S 1.5 kg	JBL PROPOND STERLET S 3.0 kg	JBL PROPOND STERLET S 0,5kg
Art. No.	4127600	4127700	4127800	4128100
EAN number	4014162412768	4014162412775	4014162412782	4014162412812
EAN as barcode				
Ağırlık	0,5 kg	1,5 kg	3,0 kg	0,5 kg
Boyut	1 Lt	3 Lt	6 Lt	1 Lt
Expiry months	36	36	36	36
RRP incl. VAT	14,16 €	36,43 €	62,20 €	14,78 €
Base price	28.32 €	24.29 €	20.73 €	29.56 €
Nominal filling quantity	0.5 kg	1.5 kg	3 kg	0.5 kg
Base quantity	1 kg	1 kg	1 kg	1 kg
Gross weight	578.9 g	1538 g	3054 g	579.956 g
Net weight	500 g	1500 g	3000 g	500 g
Weight change	-	-	-	-

Disposal				
Product name	JBL PROPOND STERLET S 0.5 kg	JBL PROPOND STERLET S 1.5 kg	JBL PROPOND STERLET S 3.0 kg	JBL PROPOND STERLET S 0,5kg
Art. No.	4127600	4127700	4127800	4128100
Green dot	✓	✓	✓	✓
Group electronic waste	-	-	-	-
Disposal weight	-	-	-	-
Battery type	-	-	-	-
Pil dönüşü	-	-	-	-
Battery rechargeable	-	-	-	-
Disposal weight battery	-	-	-	-
Non-returnable glass	-	-	-	-
PPK	-	-	-	-
Plastic small	78.9 g	38 g	-	79.96 g
Plastic large	-	-	54 g	-
Metal tasfiye ağırlığı	0 g	0 g	0 g	0 g

Features				
Product name	JBL PROPOND STERLET S 0.5 kg	JBL PROPOND STERLET S 1.5 kg	JBL PROPOND STERLET S 3.0 kg	JBL PROPOND STERLET S 0,5kg
Art. No.	4127600	4127700	4127800	4128100
Animal species	Çığa balıkları	Çığa balıkları	Çığa balıkları	Çığa balıkları
Animal size	10 - 30 cm	10 - 30 cm	10 - 30 cm	10 - 30 cm
Animal age group	Küçük boy çığa balıkları	Küçük boy çığa balıkları	Küçük boy çığa balıkları	Küçük boy çığa balıkları
Volume of habitat	Tüm havuzlar için	Tüm havuzlar için	Tüm havuzlar için	Tüm havuzlar için
Material	Kullanılan materyallere ilişkin bilgileri Ayrıntılar ve Bileşim başlığı altında bulabilirsiniz	Kullanılan materyallere ilişkin bilgileri Ayrıntılar ve Bileşim başlığı altında bulabilirsiniz	Kullanılan materyallere ilişkin bilgileri Ayrıntılar ve Bileşim başlığı altında bulabilirsiniz	Kullanılan materyallere ilişkin bilgileri Ayrıntılar ve Bileşim başlığı altında bulabilirsiniz





Features				
Food type	Dibe çöken boncuklar	Dibe çöken boncuklar	Dibe çöken boncuklar	Dibe çöken boncuklar
Colour	kahverengi	kahverengi	kahverengi	kahverengi
Dosage	Günde bir veya iki kez bir kaç dakikada yenecek miktarda verin	Günde bir veya iki kez bir kaç dakikada yenecek miktarda verin	Günde bir veya iki kez bir kaç dakikada yenecek miktarda verin	Günde bir veya iki kez bir kaç dakikada yenecek miktarda verin
Transport conditions	-	-	-	-



# JBL PROPOND STERLET S

Electronic label / illuminant				
Product name	JBL PROPOND STERLET S 0.5 kg	JBL PROPOND STERLET S 1.5 kg	JBL PROPOND STERLET S 3.0 kg	JBL PROPOND STERLET S 0,5kg
Art. No.	4127600	4127700	4127800	4128100
Ambient temperature	-	-	-	-
Start time	-	-	-	-
Mercury	-	-	-	-
Tube length	-	-	-	-
Service life	-	-	-	-
Lumen	-	-	-	-
CRI value	-	-	-	-
Dimmable	-	-	-	-
Switching cycles	-	-	-	-
PAR value	-	-	-	-
Energy efficiency class	-	-	-	-
UV-A	-	-	-	-
UV-B	-	-	-	-
UV-C	-	-	-	-
Colour temperature	-	-	-	-
Base designation	-	-	-	-

Technical data				
Product name	JBL PROPOND STERLET S 0.5 kg	JBL PROPOND STERLET S 1.5 kg	JBL PROPOND STERLET S 3.0 kg	JBL PROPOND STERLET S 0,5kg
Art. No.	4127600	4127700	4127800	4128100
Range in litres	-	-	-	-
Range from - to	-	-	-	-
Range in days	-	-	-	-
Range tank length	-	-	-	-
Output in watts	-	-	-	-
Output per hour	-	-	-	-
Output per day	-	-	-	-
Height	-	-	-	-
Length	-	-	-	-
Width	-	-	-	-
Diameter	-	-	-	-
Voltage	-	-	-	-
For	-	-	-	-
T8 26mm (watt)	-	-	-	-
T5 16mm (watt)	-	-	-	-
Size	-	-	-	-
Content for	-	-	-	-
Filter container volume	-	-	-	-
Volume filter media	-	-	-	-
Hose connections pressure/out	-	-	-	-
Hose connections suction/in	-	-	-	-
Delivery head	-	-	-	-

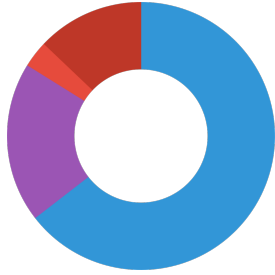




# JBL PROPOND STERLET S

Food type	Dibe çöken boncuklar
Sub product type	Süs balıkları için tam yem maddesi
Dosing	Günde bir veya iki kez bir kaç dakikada yenecek miktarda verin

## Analytical components



Ham protein	40 %
Yağ içeriği	12 %
Ham lif	2 %
Ham kül	8 %

## Composition



Buğday ruşeymi
Somon balığı unu
Buğday unu
Büyük karides unu
Mürekkep balığı unu
Buğday gluteni
Gammarus
Spirulina
Piriç unu
Guar zamkı
Yeşillikten üretilmiş un

## Additives

Colourings
JBL tarafından eklenmez

### Vitamins, provitamins and other chemically defined substances having a similar effect (per 1000 g)

Vitamin A	25000 I. E.
Vitamin D <sub>3</sub>	2000 I. E.
Vitamin E	300 mg
Vitamin C(stabil)	200 mg



## Additional information for the specialist trade sector

Article data				
Product name	JBL PROPOND STERLET S 0.5 kg	JBL PROPOND STERLET S 1.5 kg	JBL PROPOND STERLET S 3.0 kg	JBL PROPOND STERLET S 0,5kg
Art. No.	4127600	4127700	4127800	4128100
VAT	20%	20%	20%	20%
Sales unit (SU)	3	1	1	3
Volume packaging	1.72l	4.37l	8.4l	1.26l
Dimensions (l/w/h)	98 mm/98 mm/179 mm	70 mm/195 mm/320 mm	85 mm/250 mm/395 mm	90 mm/90 mm/198 mm
Layer	144	56	28	192
Pallet	576	280	84	576
Category of products	1	1	1	1
Customs tariff	23099041	23099041	23099041	23099041
Country of origin	DE	DE	DE	DE
Type of packaging	Doz	Çanta/torba	Çanta/torba	Doz

PU 1 data				
Product name	JBL PROPOND STERLET S 0.5 kg	JBL PROPOND STERLET S 1.5 kg	JBL PROPOND STERLET S 3.0 kg	JBL PROPOND STERLET S 0,5kg
Art. No.	4127600	4127700	4127800	4128100
PU 1 material	Film gr	Karton gr	Karton gr	Film gr
PU 1 weight	7 g	430 g	490 g	9.39 g
PU 1 length	103 mm	395 mm	360 mm	270 mm
PU 1 width/depth	300 mm	295 mm	265 mm	90 mm
PU 1 height	179 mm	285 mm	330 mm	198 mm

PU 2 data				
Product name	JBL PROPOND STERLET S 0.5 kg	JBL PROPOND STERLET S 1.5 kg	JBL PROPOND STERLET S 3.0 kg	JBL PROPOND STERLET S 0,5kg
Art. No.	4127600	4127700	4127800	4128100
PU 2 material	Karton gr	Yok	Yok	Karton gr
PU 2 weight	510 g	-	-	468 g
PU 2 length	315 mm	-	-	284 mm
PU 2 width/depth	415 mm	-	-	374 mm
PU 2 height	340 mm	-	-	408 mm

Trade data				
Product name	JBL PROPOND STERLET S 0.5 kg	JBL PROPOND STERLET S 1.5 kg	JBL PROPOND STERLET S 3.0 kg	JBL PROPOND STERLET S 0,5kg
Art. No.	4127600	4127700	4127800	4128100
Till receipt text	PP SterletS0,5	PP SterletS1,5	PP SterletS3,0	PP SterletS0,5
Shelf placement	-	-	-	-