



# JBL PROFLORA m001

Basınç azaltıcı armatür

Suitable for:



- Akvaryumlar için güvenli ve amaca uygun CO2 dozajı: Yeniden doldurulabilir CO2 tüpleri için hassas basınç düşürücü. Tüp basıncını 60 bar'dan 1,5 bar'a ayarlar
- Basit uygulama: Armatürü yeniden doldurulabilir tüpe vidalayın. Basınç azaltıcıyı hortum aracılığıyla akvaryumdaki difüzöre bağlayın. Hassas iğne vana ile CO2 kabarcık sayısını ayarlayın
- Hassas iğne vana: Kabarcık sayısının tam olarak ayarlanmasını sağlar, önceden ayarlanmış çalışma basıncı: 1,5 bar (ayar sonradan değiştirilebilir), 2 adet manometre: Çalışma ve tüp basıncı, dişli bağlantı: W 21,8x1/14
- Tehlikesiz kullanım: Yüksek basınç emniyet valfi, en yüksek derecede güvenilirlik: Membran kontrollü basınç düşürücü
- Teslimat kapsamı: Yeniden doldurulabilir CO2 tüpleri için basınç düşürücü, 2 adet manometre dahil, bağlantı dişlisi: W 21,8x1/14

You may also be interested in

You can find a complete overview here: <https://www.jbl.de/qr/64464>



**JBL PROFLORA Direct**

CO2 için yüksek performanslı direkt difüzör



**JBL PROFLORA Taifun M**

Yüksek difüzyonlu CO2 reaktörü



**JBL PROFLORA Taifun P**

Nano tatlı su akvaryumları için mini CO2 difüzörü



# JBL PROFLORA m001

## Accessories



### JBL PROFLORA Direct

CO2 için yüksek performanslı direkt difüzör



### JBL PROFLORA T3

Akvaryum CO2 cihazları için özel hortum



### JBL PROFLORA v002

Sessiz çalışan solenoid valf



### JBL PROFLORA Taifun Extend

Yüksek difüzyonlu CO2 reaktörünü genişletme modülü



### JBL PROFLORA Taifun M

Yüksek difüzyonlu CO2 reaktörü



### JBL PROFLORA Taifun S

Küçük akvaryumlar için uzatılabilir CO2 difüzörü



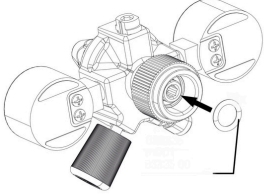
### JBL PROFLORA Taifun P

Nano tatlı su akvaryumları için mini CO2 difüzörü

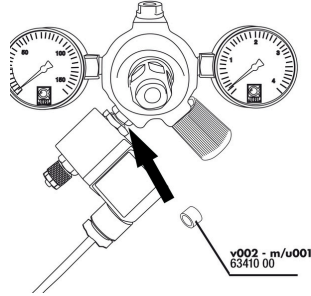


# JBL PROFLORA m001

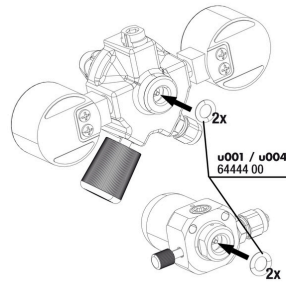
## Spare parts



JBL ProFlora "m" O-ring



JBL ProFlora "u/m"  
yassı conta



JBL ProFlora "u" o-ring  
conta



JBL hortum rakoru 4/6  
basınç düşürücü



JBL PF CO2, U için düz  
conta



# JBL PROFLORA m001



## Product information

### Kolay montaj

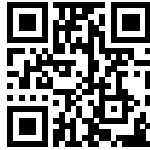
Armatürü yeniden doldurulabilir CO2 tüpüne vidalayın. Basınç düşürücüyü bir hortum aracılığıyla akvaryumdaki difüzöre bağlayın. Hassas iğne vana ile CO2 kabarcıklarının sayısını ayarlayın. İki manometre tüp ve çalışma basıncını gösterir. Tehlikesiz kullanım Çalışma basıncının çok yüksek değerlere ayarlandığı durumlarda basınç düşürücünün yüksek basınç emniyet valfi basıncı armatüre zarar vermeden boşaltır. Basınç düşürücünün membranlı kumandası kesin güvenilirlik garanti eder.

### İpucu:

Tırtıllı rakor alyan anahtar yardımıyla sökülerek kolayca tek kullanımlık tüp sistemi ile uyumlu hale getirilebilir.

### Basınç düşürücünün işlevi:

Basıncı gaz tüpünün basıncını azaltmak için üzerine bir basınç düşürücü vidalanır (JBL PROFLORA u001 ve m001). Tüpün içindeki 50-60 bar düzeyindeki basıncı yaklaşık 1,5 bar'lık bir çalışma basıncına düşürür. Bu 1,5 bar küçük bir el çarkı (hassas iğne vanası) aracılığıyla, buna bağlı olan kabarcık sayacında CO2 kabarcıkları tek tek görülecek ve sayılabilecek kadar hassas bir şekilde dozlanır. Bazı basınç düşürücülerde tüp basıncı ile çalışma basıncı manometreler tarafından gösterilir. Aslında bu göstergelere pek gerek yoktur, çünkü tüpün basıncı, basınçlı hava içeren dalgıç tüplerinde olduğu gibi, yavaş yavaş azalır ve tüpün boşalmakta olduğuna dair bir bildirim vermez. Bunun yerine basınç güzelce maksimum düzeyde kalır ve sonra çok kısa bir zamanda sıfıra düşer. Yani ne yazık ki tüp basıncının yavaş yavaş azalması diye bir şey söz konusu değildir. Çalışma basıncı, yalnızca ayarlanması gerekirse önemli olacaktır. Oysa normalde buna gerek yoktur. Ancak çoğu kişi iki manometreden basınç değerlerini izlediği zaman, kendini bir şekilde daha iyi hissetmektedir.

Further information	
FAQ	✓
Blog	✓
Press	✓
Laboratory/calculator	✗
Worth reading	✓
Spare parts	✓
Video	✓
GarantiePlus	✗
Talimatlar	✓
QR code	



# JBL PROFLORA m001

Food type	-
Sub product type	-
Dosing	-