



JBL PROFLORA m001

Armatuur voor drukverminderaar.

Geschikt voor:



- Betrouwbare en doelgerichte dosering van CO2 voor aquaria: precisie drukregelaar voor hervulbare CO2-flessen. Regulering van de flesdruk van 60 naar 1,5 bar
- Eenvoudig in gebruik: Armatuur op hervulbare fles schroeven. Drukverminderaar door middel van een slang met de diffuser in het aquarium verbinden. Instellen van het aantal CO2-bellen via het fijne naaldventiel.
- Fijn naaldventiel: exacte bepaling van het aantal bellen, vooraf ingestelde werkdruk van 1,5 bar (aanpassen mogelijk), 2 manometers voor werk- en flesdruk. Schroefdraad: W 21,8 x 1/14
- Risiceloos gebruik: Veiligheidsventiel tegen overdruk. Uiterste betrouwbaarheid: membraanbestuurde drukverminderaar.
- Inhoud: drukregelaar voor hervulbare CO2-flessen incl. 2 manometers, schroefdraad: W 21,8 x 1/14

Soortgelijke producten

Een compleet overzicht vindt u hier: <https://www.jbl.de/qr/64464>



JBL PROFLORA Direct
 Krachtige directe CO₂-diffuser



JBL PROFLORA Taifun M
 Hoog geconcentreerde CO₂-diffusiereactor



JBL PROFLORA Taifun P
 Mini CO₂-diffuser voor zoetwater nano-aquaria





JBL PROFLORA m001

Accessoires



JBL PROFLORA Direct
 Krachtige directe CO₂-diffuser



JBL PROFLORA T3
 Speciale slang voor CO₂-
 installaties voor aquaria



JBL PROFLORA v002
 Geruisloos magneetventiel



**JBL PROFLORA Taifun
 Extend**
 Uitbreiding voor
 geconcentreerde CO₂-
 diffusiereactor.



**JBL PROFLORA Taifun
 M**
 Hoog geconcentreerde CO₂-
 diffusiereactor



JBL PROFLORA Taifun S
 Uitbreidbare CO₂-diffuser voor
 kleine aquaria



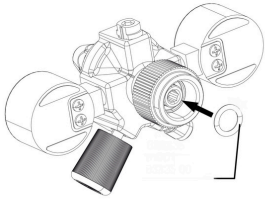
JBL PROFLORA Taifun P
 Mini CO₂-diffuser voor
 zoetwater nano-aquaria



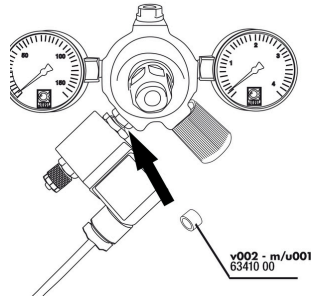


JBL PROFLORA m001

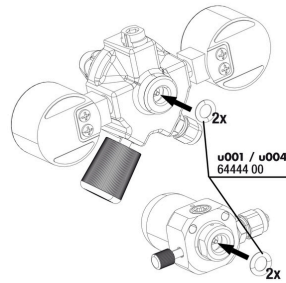
 Vervangende onderdelen



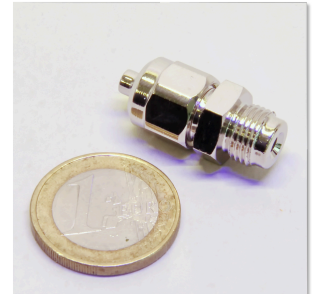
JBL ProFlora "m" o-ring



JBL ProFlora "u/m"
platte dichting



JBL ProFlora "u" o-ring



JBL Slang
schroefverbinding 4/6
drukregelaar



JBL PF CO2 platte
dichting voor U



JBL PROFLORA m001



Productinformatie


Eenvoudige installatie

Armatuur op de hervulbare CO2 fles schroeven. De drukregelaar door middel van een slang met de diffuser in het aquarium verbinden. Het aantal CO2 bellen aan het fijne naaldventiel instellen. De twee manometers tonen fles- en werkdruk aan. Risiceloos gebruik. De drukregelaar beschikt over een veiligheidsventiel dat zorgt voor een veilige afvoer van een te hoog ingestelde werkdruk zonder de armatuur te beschadigen. De besturing van het membraan van de drukregelaar garandeert absolute betrouwbaarheid.

Tip: Kan door het afschroeven van de gekartelde moerverbinding met behulp van een inbussleutel heel eenvoudig op wegwerpflessen worden omgebouwd.

Functie van de drukregelaar:

Om de druk uit de drukgasfles te reduceren wordt daar een drukregelaar opgeschroefd (JBL PROFLORA u001 of m001). Hij reduceert de 50-60 bar flessendruk tot een werkdruk van ca. 1,5 bar. Deze 1,5 bar worden dan vervolgens door middel van een klein handwiel (fijn naaldventiel) zo nauwkeurig gedoseerd dat de afzonderlijke CO2 bellen in de aangesloten bellenteller zichtbaar en telbaar zijn. De flesdruk en de werkdruk wordt bij sommige drukregelaars op een manometer weergegeven. Feitelijk is dit niet per se nodig daar de flesdruk niet, zoals bij duikflessen met perslucht, daalt en men zo vooraf gewaarschuwd zou worden, wanneer de fles bijna leeg is. In plaats daarvan blijft de druk op het maximale staan om dan ineens binnen de kortst mogelijke tijd op nul terecht te komen. Er is dus helaas geen langzame afname van de flesdruk. De werkdruk is alleen dan van belang, wanneer hij ingesteld moet worden. Dit is normaal gesproken echter niet nodig. Sommige mensen voelen zich desondanks beter wanneer de beide manometers de druk laten zien.

Meer informatie	
FAQ	✓
Blog	✓
Pers	✓
Laboratorium/ Calculator	✗
De moeite van het lezen waard	✓
Vervangende onderdelen	✓
Video	✓
Garantie Plus	✗
Handleiding	✓
QR-code	





JBL PROFLORA m001

Soort voer	-
Subproducttype	-
Dosering	-

