
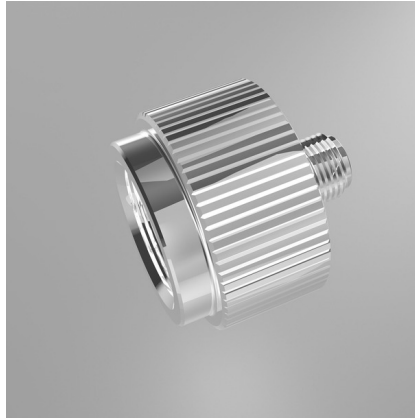




JBL PROFLORA Adapt u-m

Adapter voor de ombouw van wegwerp- naar hervulbaar.

Geschikt voor: 



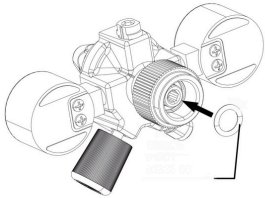
- Probleemloze wisseling van wegwerpsysteem naar hervulbaar systeem.
- Snelle en eenvoudige installatie: Adapter op de drukverminderaar schroeven, klaar!
- De ombouw kan op elk moment ongedaan worden gemaakt.
- Geschikt voor de JBL CO2 drukverminderaar u001.
- Inhoud: Adapter voor de ombouw van wegwerp- naar hervulbare flessen, Pro Flora u-m.



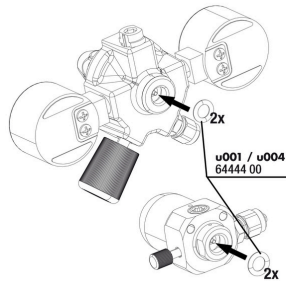
JBL PROFLORA Adapt u-m



Vervangende onderdelen



JBL ProFlora "m" o-ring



JBL ProFlora "u" o-ring



JBL PROFLORA Adapt u-m



Productinformatie

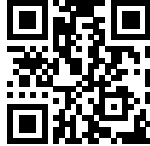
Optimale plantenverzorging

Kooldioxide is de primaire voedingsstof van planten en dus noodzakelijk als groeibevorderaar. Planten gebruiken het CO₂ voor de fotosynthese en verzorgen zo het water met essentieel zuurstof. Ze voorkomen de algengroei, verwijderen schadelijke stoffen, bieden schuilplaatsen en reduceren ziektekiemen.

De juiste hoeveelheid CO₂ hangt af van het volume, de waterbeweging en beplanting van het aquarium. Met de JBL armatuur is een doelbewuste dosering van kooldioxide mogelijk.

Eenvoudige installatie

Met behulp van een nr 6 inbussleutel (niet inbegrepen) de adapter in de JBL drukverminderaar schroeven. De ombouw kan op elk moment ongedaan worden gemaakt.

Meer informatie	
FAQ	✓
Blog	✓
Pers	✓
Laboratorium/ Calculator	✗
De moeite van het lezen waard	✓
Vervangende onderdelen	✓
Video	✓
Garantie Plus	✗
Handleiding	✓
QR-code	



JBL PROFLORA Adapt u-m

Soort voer	-
Subproducttype	-
Dosering	-