
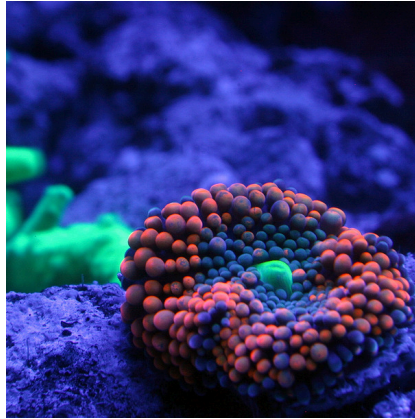




## JBL SOLAR OCEAN BLUE T5 ULTRA 45-80 W

Blauwe T5 TL-buis voor zoutwateraquaria

Geschikt voor: 



- Speciale blauwe TL-buis ter bevordering van de natuurlijke kleurenpracht van koralen, mosselen en andere ongewervelden in een zoutwateraquarium
- Eenvoudige installatie: De TL-buis met T5-sokkel in de fitting plaatsen en draaien totdat de buis vastklikt
- Ideale kleurtemperatuur voor koralen, mosselen en ongewervelden: Benadrukt de diepteweergave van de oceaan. Benadrukt en bevordert de natuurlijke fluorescentie
- Energie-efficiëntieklasse A en B worden alleen door felle TL-buizen gehaald. Gekleurde lampen hebben een energie-efficiëntieklasse C
- De kleurweergave wordt gedurende 2 jaar gegarandeerd. Incl. herinnering t.b.v. vervanging



## JBL SOLAR OCEAN BLUE T5 ULTRA 45-80 W

### Accessoires



**JBL SOLAR REFLECT  
clipset**  
Houder voor TL-buizen



**JBL Clips T5/T8 Metaal**  
Metalen houder voor TL-buizen



**JBL SOLAR Reflect T5/  
T8 - 895-1500 mm**  
Reflectorplaat voor TL-buizen



# JBL SOLAR OCEAN BLUE T5 ULTRA 45-80 W



## Productinformatie

### Licht als energiebron

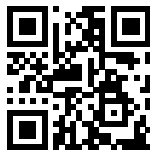
De meeste koralen die in een aquarium worden verzorgd hebben voldoende licht nodig. Ze voeden zich vaak met de stofwisselingsproducten van algen, die in hun weefsels leven. Koralen, die zich niet door middel van fotosynthese voeden, geven de voorkeur aan donkere standoorden en moeten met fyto- en zooplankton worden verzorgd (JBL KorallFluid / JBL PlanktonPur). Om verzekerd te zijn van een optimale groei is het belangrijk de lichtbehoefte van de individuele koralen in het zoutwateraquarium te kennen en hieraan te voldoen.

### Eenvoudige installatie

De TL-buis met T5-sokkel in de fitting plaatsen en draaien totdat de buis vastzit.

### Actinisch licht:

De JBL SOLAR Marin Blue lamp produceert een sterk blauw licht dat ook wel actinisch licht genoemd wordt. Het is een bijzonder sterk werkzaam licht, d.w.z. dat het een korte golflengte heeft, binnen het blauwe en ultraviolette spectrum. Het zorgt ervoor dat koralen oplichten en creëert het gewenste maanlicht-effect wanneer hij individueel ingeschakeld wordt. De actinische spectrale range van deze buis verhoogt de fluorescerende werking van koralen en mosselen (bijv. tridacna). De JBL TL buis produceert geen zuiver actinisch spectrum maar bevat ook andere spectrale bestanddelen die voor het licht in zoutwateraquaria idealer zijn. Het is NIET zinvol om zoutwateraquaria uitsluitend met actinisch licht te verlichten daar de door ons aangeschafte koralen niet van grote diepte komen, maar doorgaans van ca. 20 m waardoor ze dus sterk zonlicht ontvangen. De combinatie JBL SOLAR Marin Day en JBL SOLAR Marin Blue is ideaal. Wanneer u slechts plaats heeft voor een enkele buis is JBL SOLAR Marin Day de juiste keuze.

Meer informatie	
FAQ	✓
Blog	✓
Pers	✓
Laboratorium/ Calculator	✗
De moeite van het lezen waard	✓
Vervangende onderdelen	✗
Video	✓
Garantie Plus	✓
Handleiding	✗
QR-code	





# JBL SOLAR OCEAN BLUE T5 ULTRA 45-80 W

## Productdetails

Artikelinformatie				
Productnaam	JBL SOLAR OCEAN BLUE T5 ULTRA 898 mm-45 W	JBL SOLAR OCEAN BLUE T5 ULTRA 1047 mm-54 W	JBL SOLAR OCEAN BLUE T5 ULTRA 1150 mm-54 W	JBL SOLAR OCEAN BLUE T5 ULTRA 1200 mm-54 W
Art. nr	6188500	6188600	6188700	6188800
EAN code	4014162618856	4014162618863	4014162618870	4014162618887
EAN als streepjescode				
Vermogen	45 W	54 W	54 W	54 W
Lengte	895 mm	1047 mm	1150 mm	1200 mm
Vervaltermijn	-	-	-	-
MER incl. BTW	30,46 €	31,01 €	31,56 €	32,67 €
Basisprijs	-	-	-	-
Nominale vulhoeveelheid	-	-	-	-
Basiskwantiteit	1	1	1	1
Bruto gewicht	225 g	245 g	265 g	269 g
Netto gewicht	85 g	90 g	110 g	114 g
Gewichtsaanpassing	1000	1000	1000	1000

Afvoer				
Productnaam	JBL SOLAR OCEAN BLUE T5 ULTRA 898 mm-45 W	JBL SOLAR OCEAN BLUE T5 ULTRA 1047 mm-54 W	JBL SOLAR OCEAN BLUE T5 ULTRA 1150 mm-54 W	JBL SOLAR OCEAN BLUE T5 ULTRA 1200 mm-54 W
Art. nr	6188500	6188600	6188700	6188800
Groene punt	✓	✓	✓	✓
Groep elektronisch afval	Gasontladingslampen, die in een particulier huishouden mogen worden gebruikt	Gasontladingslampen, die in een particulier huishouden mogen worden gebruikt	Gasontladingslampen, die in een particulier huishouden mogen worden gebruikt	Gasontladingslampen, die in een particulier huishouden mogen worden gebruikt
Afvoergewicht	85 g	99 g	155 g	114 g
Soort batterij	-	-	-	-
Innameplicht batterijen	-	-	-	-
Oplaadbare batterij	-	-	-	-
Afvoergewicht batterij	-	-	-	-
Wegwerpglas	-	-	-	-
PKA	140 g	155 g	155 g	155 g
Kunststof klein	-	-	-	-
Kunststof groot	-	-	-	-
Afvoergewicht metaal	0 g	0 g	0 g	0 g

Eigenschappen				
Productnaam	JBL SOLAR OCEAN BLUE T5 ULTRA 898 mm-45 W	JBL SOLAR OCEAN BLUE T5 ULTRA 1047 mm-54 W	JBL SOLAR OCEAN BLUE T5 ULTRA 1150 mm-54 W	JBL SOLAR OCEAN BLUE T5 ULTRA 1200 mm-54 W
Art. nr	6188500	6188600	6188700	6188800
Diersoort	Dwerggarnalen, Grondels, Jonge vissen, Korallen, Krabben, Mosselen, Slakken	Dwerggarnalen, Grondels, Jonge vissen, Korallen, Krabben, Mosselen, Slakken	Dwerggarnalen, Grondels, Jonge vissen, Korallen, Krabben, Mosselen, Slakken	Dwerggarnalen, Grondels, Jonge vissen, Korallen, Krabben, Mosselen, Slakken
Grootte van het dier	Voor alle diergroottes	Voor alle diergroottes	Voor alle diergroottes	Voor alle diergroottes
Leeftijdscategorie dier	Alle aquariumvissen	Alle aquariumvissen	Alle aquariumvissen	Alle aquariumvissen





Eigenschappen				
Volume habitat	100 cm	130 cm	130 cm	130 cm
Materiaal	Glas, metaal, edelgas	Glas, metaal, edelgas	Glas, metaal, edelgas	Glas, metaal, edelgas
Soort voer	-	-	-	-
Kleur	wit	wit	wit	wit
Dosering	-	-	-	-
Transportvoorwaarden	-	-	-	-



# JBL SOLAR OCEAN BLUE T5 ULTRA 45-80 W

Elektronisch etiket / verlichting				
Productnaam	JBL SOLAR OCEAN BLUE T5 ULTRA 898 mm-45 W	JBL SOLAR OCEAN BLUE T5 ULTRA 1047 mm-54 W	JBL SOLAR OCEAN BLUE T5 ULTRA 1150 mm-54 W	JBL SOLAR OCEAN BLUE T5 ULTRA 1200 mm-54 W
Art. nr	6188500	6188600	6188700	6188800
Omgevingstemperatuur	22 °C	22 °C	22 °C	22 °C
Starttijd	1 s	1 s	1 s	1 s
Kwikzilver	✓	✓	✓	✓
Buislengte	1149 mm	1047 mm	1149 mm	1200 mm
Levensduur	20000 h	20000 h	20000 h	20000 h
Lumen	990 lm	1000 lm	990 lm	1100 lm
CRI-waarde	-	-	-	-
Dimbaar	✓	✓	✓	✓
Schakelcycli	10000	10000	10000	10000
PAR-waarde	-	-	-	-
Energie-efficiëntieklasse	-	-	-	-
UV-A	-	-	-	-
UV-B	-	-	-	-
UV-C	-	-	-	-
Kleurtemperatuur	Niet gespecificeerd	Niet gespecificeerd	Niet gespecificeerd	Niet gespecificeerd
Soort fitting	T5	T5	T5	T5

Technische informatie				
Productnaam	JBL SOLAR OCEAN BLUE T5 ULTRA 898 mm-45 W	JBL SOLAR OCEAN BLUE T5 ULTRA 1047 mm-54 W	JBL SOLAR OCEAN BLUE T5 ULTRA 1150 mm-54 W	JBL SOLAR OCEAN BLUE T5 ULTRA 1200 mm-54 W
Art. nr	6188500	6188600	6188700	6188800
Bereik in liter	-	-	-	-
Bereik van - tot	-	-	-	-
Bereik in dagen	-	-	-	-
Bereik lengte bassin	-	-	-	-
Vermogen (Watt)	-	-	-	-
Capaciteit per uur	-	-	-	-
Capaciteit per dag	-	-	-	-
Hoogte	-	-	-	-
Lengte	-	-	-	-
Breedte	-	-	-	-
Doorsnede	-	-	-	-
Voltage	-	-	-	-
Voor	-	-	-	-
T8 26mm (Watt)	-	-	-	-
T5 16mm (Watt)	-	-	-	-
Afmetingen	-	-	-	-
Inhoud voor	-	-	-	-
Volume filterhouder	-	-	-	-
Volume filtermassa	-	-	-	-
Slangaansluitingen Druk/ Out	-	-	-	-





Technische informatie				
Slangaansluitingen Zuiging/ In	-	-	-	-
Drukhoogte	-	-	-	-





## JBL SOLAR OCEAN BLUE T5 ULTRA 45-80 W

Soort voer	-
Subproducttype	Verlichting
Dosering	-





## JBL SOLAR OCEAN BLUE T5 ULTRA 45-80 W



### Veiligheidsinformatie

Overige veiligheidsinformatie	
Waarschuwing	Geen energielabel vereist. Vrijstelling overeenkomstig (EU) 2019/2015 annex IV 3. g) koralen-zoöxanthellae symbiose. Lampen voor de symbiose van zoöxanthellen met koralen



## Aanvullende informatie voor de vakhandel

Artikelinformatie				
Productnaam	JBL SOLAR OCEAN BLUE T5 ULTRA 898 mm-45 W	JBL SOLAR OCEAN BLUE T5 ULTRA 1047 mm-54 W	JBL SOLAR OCEAN BLUE T5 ULTRA 1150 mm-54 W	JBL SOLAR OCEAN BLUE T5 ULTRA 1200 mm-54 W
Art. nr	6188500	6188600	6188700	6188800
BTW	21%	21%	21%	21%
Verkoopenheid (VE)	4	4	4	4
Volume verpakking	1.6l	2l	2l	2l
Afmetingen (l/b/h)	37 mm/44 mm/978 mm	37 mm/44 mm/1276 mm	37 mm/44 mm/1276 mm	37 mm/44 mm/1276 mm
Status	36	528	528	528
Pallet	540	528	528	528
Productgroep	1	1	1	1
Douanetarief	85393110	85393110	85393110	85393110
Land van herkomst	DE	DE	DE	DE
Verpakkingswijze	(Vouw)doos	(Vouw)doos	(Vouw)doos	(Vouw)doos

VPE 1 gegevens				
Productnaam	JBL SOLAR OCEAN BLUE T5 ULTRA 898 mm-45 W	JBL SOLAR OCEAN BLUE T5 ULTRA 1047 mm-54 W	JBL SOLAR OCEAN BLUE T5 ULTRA 1150 mm-54 W	JBL SOLAR OCEAN BLUE T5 ULTRA 1200 mm-54 W
Art. nr	6188500	6188600	6188700	6188800
VPE 1 materiaal	Karton g	Karton g	Karton g	Karton g
VPE 1 gewicht	223 g	223 g	223 g	223 g
VPE 1 lengte	82 mm	82 mm	82 mm	82 mm
VPE 1 breedte/ diepte	69 mm	69 mm	69 mm	69 mm
VPE 1 hoogte	979 mm	1285 mm	1285 mm	1285 mm

VPE 2 gegevens				
Productnaam	JBL SOLAR OCEAN BLUE T5 ULTRA 898 mm-45 W	JBL SOLAR OCEAN BLUE T5 ULTRA 1047 mm-54 W	JBL SOLAR OCEAN BLUE T5 ULTRA 1150 mm-54 W	JBL SOLAR OCEAN BLUE T5 ULTRA 1200 mm-54 W
Art. nr	6188500	6188600	6188700	6188800
VPE 2 materiaal	geen	geen	geen	geen
VPE 2 gewicht	-	-	-	-
VPE 2 lengte	-	-	82 mm	-
VPE 2 breedte/ diepte	-	-	69 mm	-
VPE 2 hoogte	-	-	1285 mm	-

Verkoopinformatie				
Productnaam	JBL SOLAR OCEAN BLUE T5 ULTRA 898 mm-45 W	JBL SOLAR OCEAN BLUE T5 ULTRA 1047 mm-54 W	JBL SOLAR OCEAN BLUE T5 ULTRA 1150 mm-54 W	JBL SOLAR OCEAN BLUE T5 ULTRA 1200 mm-54 W
Art. nr	6188500	6188600	6188700	6188800
Kassatekst	Ocean Blue 45W	Ocean Blue 54W	Ocean Blue 54W	Ocean Blue 54W
Schappplaats	-	-	-	-

