
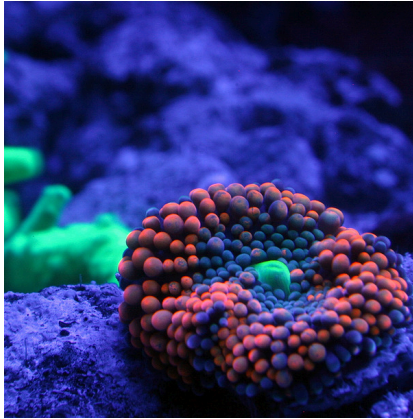




JBL SOLAR OCEAN BLUE T5 ULTRA 45-80 W

Blaue T5 Leuchtstoffröhre für Meerwasseraquarien

Geeignet für: 



- Blaue Spezial-Leuchtstoffröhre zur Förderung der natürlichen Farbenpracht von Korallen, Muscheln und anderen Wirbellosen in Meerwasser-Aquarien
- Einfache Installation: Leuchtstoffröhre mit T5-Sockel in die Fassung einsetzen und drehen bis die Röhre einrastet
- Ideale Farbtemperatur für Korallen, Muscheln und Wirbellose: Vermittelt den blauen Tiefeneindruck des Ozeans. Betont und fördert die natürliche Fluoreszenz.
- Die Farbwiedergabe wird für 2 Jahre garantiert. Inkl. Erinnerungsplakette zum Austausch



JBL SOLAR OCEAN BLUE T5 ULTRA 45-80 W

Zubehör



**JBL SOLAR REFLECT
Clip Set**
Halterung für
Leuchtstoffröhren



JBL Clipse T5/T8 Metall
Metallhalterung für
Leuchtstoffröhren



**JBL SOLAR Reflect T5/
T8 - 895-1500 mm**
Reflektorblech für Solar-
Leuchtstoffröhre



JBL SOLAR OCEAN BLUE T5 ULTRA 45-80 W



Produktinformationen

Licht als Energiequelle

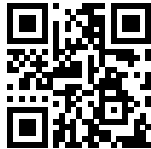
Die meisten im Aquarium gepflegten Korallen benötigen ausreichend Licht. Sie ernähren sich oft nur von den Stoffwechselprodukten der Algen, die in ihrem Gewebe leben. Korallen, die sich nicht photosynthetisch ernähren, bevorzugen dunklere Standorte und müssen mit Phyto- und Zooplankton ernährt werden (JBL KorallFluid, JBL PlanktonPur). Um optimales Wachstum sicherzustellen ist es wichtig, die Lichtbedürfnisse der einzelnen Korallen im Meerwasserbecken zu kennen und wiederzugeben.

Einfache Installation

Die Leuchtstoffröhre mit T5-Sockel in die Fassung einsetzen und drehen bis die Röhre einrastet.

Aktinisches Licht:

Die JBL SOLAR Ocean Blue Röhre erzeugt ein stark blaues Licht, das auch als aktinisches Licht bezeichnet wird. Es ist ein besonders stark wirksames, d. h. kurzwelliges Licht des blauen und ultravioletten Spektralbereichs. Es erzeugt das Leuchten der Korallen und den gewünschten Mondlichteffekt, wenn die Röhre alleine angeschaltet wird. Der aktinische Spektralbereich dieser Röhre erhöht die Fluoreszenzwirkung von Korallen und Muscheln (z. B. Tridacna). Die JBL Röhre erzeugt kein rein aktinisches Spektrum, sondern enthält auch weitere Spektralbestandteile, die für das Licht in Meerwasseraquarien idealer sind. Es ist NICHT sinnvoll, Meerwasseraquarien ausschließlich mit aktinischem Licht zu beleuchten, da unsere gepflegten Korallen nicht aus großer Tiefe, sondern meistens aus Tiefen bis 20 m stammen und somit starkes Sonnenlicht erhalten. Die Kombination aus JBL SOLAR MarinDay und JBL SOLAR OceanBlue ist ideal. Wer nur eine Röhre zur Verfügung hat, sollte die JBL SOLAR MarinDay wählen.

Weitere Informationen	
FAQ	✓
Blog	✓
Presse	✓
Labor/Rechner	✗
Lesenswert	✓
Ersatzteile	✗
Video	✓
Garantie Plus	✓
Anleitung	✗
QR-Code	





JBL SOLAR OCEAN BLUE T5 ULTRA 45-80 W

Produktdetails

Artikeldaten				
Produktname	JBL SOLAR OCEAN BLUE T5 ULTRA 898mm-45 W	JBL SOLAR OCEAN BLUE T5 ULTRA 1047mm-54 W	JBL SOLAR OCEAN BLUE T5 ULTRA 1150mm-54 W	JBL SOLAR OCEAN BLUE T5 ULTRA 1200mm-54 W
Art. Nr	6188500	6188600	6188700	6188800
EAN Nummer	4014162618856	4014162618863	4014162618870	4014162618887
EAN als Strichcode				
Leistung	45 W	54 W	54 W	54 W
Länge	895 mm	1047 mm	1150 mm	1200 mm
Verfallmonate	-	-	-	-
UVP inkl. MwSt.	30,46 €	31,01 €	31,56 €	32,67 €
Grundpreis	-	-	-	-
Nennfüllmenge	-	-	-	-
Basismenge	1	1	1	1
Bruttogewicht	225 g	245 g	265 g	269 g
Nettogewicht	85 g	90 g	110 g	114 g
Gewichtsumw.	1000	1000	1000	1000

Entsorgung				
Produktname	JBL SOLAR OCEAN BLUE T5 ULTRA 898mm-45 W	JBL SOLAR OCEAN BLUE T5 ULTRA 1047mm-54 W	JBL SOLAR OCEAN BLUE T5 ULTRA 1150mm-54 W	JBL SOLAR OCEAN BLUE T5 ULTRA 1200mm-54 W
Art. Nr	6188500	6188600	6188700	6188800
Grüner Punkt	✓	✓	✓	✓
Gruppe Elektroschrott	Gasentladungslampen, die in privaten Haushalten genutzt werden können	Gasentladungslampen, die in privaten Haushalten genutzt werden können	Gasentladungslampen, die in privaten Haushalten genutzt werden können	Gasentladungslampen, die in privaten Haushalten genutzt werden können
Entsorgungsgewicht	85 g	99 g	155 g	114 g
Batterieart	-	-	-	-
Batterierücknahme	-	-	-	-
Batterie Wiederaufladbar	-	-	-	-
Entsorgungsgewicht Batterie	-	-	-	-
Einwegglas	-	-	-	-
PPK	140 g	155 g	155 g	155 g
Kunststoff klein	-	-	-	-
Kunststoff groß	-	-	-	-
Entsorgungsgewicht Metall	0 g	0 g	0 g	0 g

Eigenschaften				
Produktname	JBL SOLAR OCEAN BLUE T5 ULTRA 898mm-45 W	JBL SOLAR OCEAN BLUE T5 ULTRA 1047mm-54 W	JBL SOLAR OCEAN BLUE T5 ULTRA 1150mm-54 W	JBL SOLAR OCEAN BLUE T5 ULTRA 1200mm-54 W
Art. Nr	6188500	6188600	6188700	6188800
Tierart	Grundeln, Jungfische, Korallen, Krebse, Muscheln, Schnecken, Zwerggarnelen	Grundeln, Jungfische, Korallen, Krebse, Muscheln, Schnecken, Zwerggarnelen	Grundeln, Jungfische, Korallen, Krebse, Muscheln, Schnecken, Zwerggarnelen	Grundeln, Jungfische, Korallen, Krebse, Muscheln, Schnecken, Zwerggarnelen
Tiergröße	Für alle Tiergrößen	Für alle Tiergrößen	Für alle Tiergrößen	Für alle Tiergrößen
Tieraltersgruppe	Alle Aquarienfische	Alle Aquarienfische	Alle Aquarienfische	Alle Aquarienfische





Eigenschaften				
Volumen Lebensraum	100 cm	130 cm	130 cm	130 cm
Material	Glas, Metall, Edelgas	Glas, Metall, Edelgas	Glas, Metall, Edelgas	Glas, Metall, Edelgas
Futterart	-	-	-	-
Farbe	weiß	weiß	weiß	weiß
Dosierung	-	-	-	-
Transportbedingungen	-	-	-	-



JBL SOLAR OCEAN BLUE T5 ULTRA 45-80 W

Elektronisches Etikett / Leuchtmittel				
Produktname	JBL SOLAR OCEAN BLUE T5 ULTRA 898mm-45 W	JBL SOLAR OCEAN BLUE T5 ULTRA 1047mm-54 W	JBL SOLAR OCEAN BLUE T5 ULTRA 1150mm-54 W	JBL SOLAR OCEAN BLUE T5 ULTRA 1200mm-54 W
Art. Nr	6188500	6188600	6188700	6188800
Umgebungstemperatur	22 °C	22 °C	22 °C	22 °C
Startzeit	1 s	1 s	1 s	1 s
Quecksilber	✓	✓	✓	✓
Röhrenlänge	1149 mm	1047 mm	1149 mm	1200 mm
Lebensdauer	20000 h	20000 h	20000 h	20000 h
Lumen	990 lm	1000 lm	990 lm	1100 lm
CRI-Wert	-	-	-	-
Dimmbar	✓	✓	✓	✓
Schaltzyklen	10000	10000	10000	10000
PAR-Wert	-	-	-	-
Energieeffizienzklasse	-	-	-	-
UV-A	-	-	-	-
UV-B	-	-	-	-
UV-C	-	-	-	-
Farbtemperatur	keine Angabe	keine Angabe	keine Angabe	keine Angabe
Socketbezeichnung	T5	T5	T5	T5

Technische Daten				
Produktname	JBL SOLAR OCEAN BLUE T5 ULTRA 898mm-45 W	JBL SOLAR OCEAN BLUE T5 ULTRA 1047mm-54 W	JBL SOLAR OCEAN BLUE T5 ULTRA 1150mm-54 W	JBL SOLAR OCEAN BLUE T5 ULTRA 1200mm-54 W
Art. Nr	6188500	6188600	6188700	6188800
Reichweite in Liter	-	-	-	-
Reichweite von - bis	-	-	-	-
Reichweite in Tagen	-	-	-	-
Reichweite Beckenlänge	-	-	-	-
Leistung Watt	-	-	-	-
Leistung pro Stunde	-	-	-	-
Leistung pro Tag	-	-	-	-
Höhe	-	-	-	-
Länge	-	-	-	-
Breite	-	-	-	-
Durchmesser	-	-	-	-
Spannung	-	-	-	-
Für	-	-	-	-
T8 26mm (Watt)	-	-	-	-
T5 16mm (Watt)	-	-	-	-
Größe	-	-	-	-
Inhalt für	-	-	-	-
Filterbehältervolumen	-	-	-	-
Volumen Filtermassen	-	-	-	-
Schlauchanschlüsse Druck/Out	-	-	-	-





Technische Daten				
Schlauchanschlüsse Saug/In	-	-	-	-
Förderhöhe	-	-	-	-





JBL SOLAR OCEAN BLUE T5 ULTRA 45-80 W

Futterart	-
Subprodukttyp	Beleuchtungsmittel
Dosierung	-



JBL SOLAR OCEAN BLUE T5 ULTRA 45-80 W



Sicherheitsinformationen

Weitere Sicherheitsinformationen	
Warnhinweise	Kein EEK Label erforderlich. Ausnahmeregelung nach (EU) 2019/2015 Anhang IV 3. g) Korallen-Zooxanthellen-Symbiose. Lampen zur Korallen-Zooxanthellen-Symbiose



Zusatzinformationen für den Fachhandel

Artikeldaten				
Produktname	JBL SOLAR OCEAN BLUE T5 ULTRA 898mm-45 W	JBL SOLAR OCEAN BLUE T5 ULTRA 1047mm-54 W	JBL SOLAR OCEAN BLUE T5 ULTRA 1150mm-54 W	JBL SOLAR OCEAN BLUE T5 ULTRA 1200mm-54 W
Art. Nr	6188500	6188600	6188700	6188800
MwSt.	21%	21%	21%	21%
Verkaufseinheit (VE)	4	4	4	4
Volumen Verpackung	1.6l	2l	2l	2l
Maße (l/b/h)	37 mm/44 mm/978 mm	37 mm/44 mm/1276 mm	37 mm/44 mm/1276 mm	37 mm/44 mm/1276 mm
Lage	36	528	528	528
Palette	540	528	528	528
WGrupe	1	1	1	1
Zolltarif	85393110	85393110	85393110	85393110
Herkunftsland	DE	DE	DE	DE
Verpackungsart	Faltschachtel/Karton	Faltschachtel/Karton	Faltschachtel/Karton	Faltschachtel/Karton

VPE 1 Daten				
Produktname	JBL SOLAR OCEAN BLUE T5 ULTRA 898mm-45 W	JBL SOLAR OCEAN BLUE T5 ULTRA 1047mm-54 W	JBL SOLAR OCEAN BLUE T5 ULTRA 1150mm-54 W	JBL SOLAR OCEAN BLUE T5 ULTRA 1200mm-54 W
Art. Nr	6188500	6188600	6188700	6188800
VPE 1 Material	Pappe g	Pappe g	Pappe g	Pappe g
VPE 1 Gewicht	223 g	223 g	223 g	223 g
VPE 1 Länge	82 mm	82 mm	82 mm	82 mm
VPE 1 Breite/Tiefe	69 mm	69 mm	69 mm	69 mm
VPE 1 Höhe	979 mm	1285 mm	1285 mm	1285 mm

VPE 2 Daten				
Produktname	JBL SOLAR OCEAN BLUE T5 ULTRA 898mm-45 W	JBL SOLAR OCEAN BLUE T5 ULTRA 1047mm-54 W	JBL SOLAR OCEAN BLUE T5 ULTRA 1150mm-54 W	JBL SOLAR OCEAN BLUE T5 ULTRA 1200mm-54 W
Art. Nr	6188500	6188600	6188700	6188800
VPE 2 Material	Keine	Keine	Keine	Keine
VPE 2 Gewicht	-	-	-	-
VPE 2 Länge	-	-	82 mm	-
VPE 2 Breite/Tiefe	-	-	69 mm	-
VPE 2 Höhe	-	-	1285 mm	-

Handelsdaten				
Produktname	JBL SOLAR OCEAN BLUE T5 ULTRA 898mm-45 W	JBL SOLAR OCEAN BLUE T5 ULTRA 1047mm-54 W	JBL SOLAR OCEAN BLUE T5 ULTRA 1150mm-54 W	JBL SOLAR OCEAN BLUE T5 ULTRA 1200mm-54 W
Art. Nr	6188500	6188600	6188700	6188800
Kassentext	Ocean Blue 45W	Ocean Blue 54W	Ocean Blue 54W	Ocean Blue 54W
Regalplatzierung	-	-	-	-

