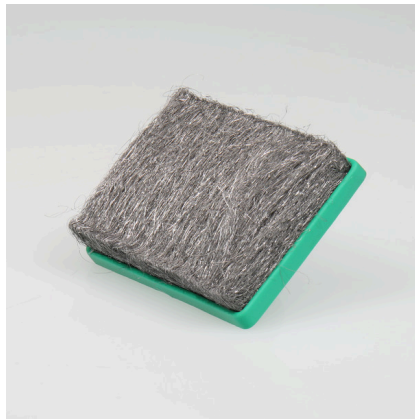




JBL Blanki

Kratzfreier Aquarien-Scheibenreiniger

Geeignet für:



- Kristallklare Aquarienscheiben: Sehr effizienter Scheibenreiniger zur Entfernung von Algen und Schmutz
- Bequeme Handhabung: Stahlwolle-Pad mit praktischem Griff auf der Innenseite der Scheibe kreisend bewegen und so reinigen
- Sicher und optimal für Kinder: Chemisch Neutral, ohne Rasierklingen, rostfrei, auch für gebogene Scheiben geeignet
- Hinweis: Nicht geeignet für Kunststoffscheiben. Wichtig ist, dass KEIN Sand zwischen Pad und Scheibe gelangt
- Lieferumfang: 1 Kratzfreier Aquarien-Scheibenreiniger



Das könnte Sie auch interessieren

Eine komplette Übersicht finden Sie hier: <https://www.jbl.de/qr/61360>



JBL Spongi
Reinigungsschwamm für
Aquarien und Terrarien



**JBL PROSCAPE
CLEANING GLOVE**
Aquarien-Handschuh zur
Reinigung



JBL Clean A
Glasreiniger für die
Außenseiten von
Aquarienscheiben



JBL WishWash
Reinigungstuch und Schwamm





JBL Blanki



Produktinformationen

Pflege und Reinigung

Futter-, Pflanzenreste und Stoffwechselprodukte bilden Verunreinigung in einem Aquarium. Die Reinigung des Beckens, des Zubehörs und ein regelmäßiger Teilwasserwechsel sorgen für das Wohl der Bewohner und erhalten die Freude an dem Aquarium.

Minutenschnelle Reinigung:

JBL Blanki beseitigt in minutenschnelle Algen, Kalk und andere Verschmutzen von der Aquarienscheibe. Der Scheibenreiniger ist kratzfrei und bietet eine bequeme Handhabung.

Kratzervermeidung beim Scheiben reinigen:

Es gibt KEINEN JBL Scheibenreiniger, der Kratzer im Glas verursachen kann. Erst wenn EIN Sandkorn zwischen Reiniger und Scheibe gelangt, können Kratzer entstehen!

Sicher:


JBL Blanki ist optimal für die Nutzung von Kindern. Der Scheibenreiniger ist chemisch neutral, ohne Rasierklingen und rostfrei.

Hinweis: Nicht geeignet für Kunststoffscheiben.

Worauf sollten Sie beim Scheibenreinigen unbedingt achten?

Die Glas-Aquarienscheiben sind, im Gegensatz zu den Kunststoffscheiben (Acryl/Plexiglas), härter als Stahl. Sie können somit mit Klingen oder Metallpads keine Kratzer erzeugen. Der Kies und Sand im Aquarium ist jedoch härter und führt zu Kratzern, wenn er zwischen Reiniger und Glas gelangt. Also Vorsicht, wenn Sie mit dem Scheibenreiniger in Bodennähe kommen.

Die Silikonnähte Ihres Aquariums sind ebenfalls gefährdet. Vermeiden Sie, mit Scheibenreinigungsklingen die Silikonnähte zu beschädigen. Zur Reinigung dieser sensiblen Bereiche eignet sich ein Pflegehandschuh (JBL PROSCAPE CLEANING GLOVE).

Weitere Informationen	
FAQ	✓
Blog	✓
Presse	✗
Labor/Rechner	✗
Lesenswert	✓
Ersatzteile	✗
Video	✓
Garantie Plus	✗
Anleitung	✓
QR-Code	






JBL Blanki



Produktdetails

Artikeldaten	
Produktname	JBL Blanki
Art. Nr	6136080
EAN Nummer	4014162002228
EAN als Strichcode	
Länge	70 mm
Breite	54 mm
Verfallmonate	-
UVP inkl. MwSt.	10,88 €
Grundpreis	-
Nennfüllmenge	-
Basismenge	1
Bruttogewicht	49 g
Nettogewicht	36 g
Gewichtsumw.	1000

Entsorgung	
Produktname	JBL Blanki
Art. Nr	6136080
Grüner Punkt	✓
Gruppe Elektroschrott	-
Entsorgungsgewicht	-
Batterieart	-
Batterierücknahme	-
Batterie Wiederaufladbar	-
Entsorgungsgewicht Batterie	-
Einwegglas	-
PPK	54 g
Kunststoff klein	-
Kunststoff groß	-
Entsorgungsgewicht Metall	0 g

Eigenschaften	
Produktname	JBL Blanki
Art. Nr	6136080



Eigenschaften	
Tierart	Arowana, Axolotl, Barben, Buntbarsche (Südamerika), Bärblinge, Diskus, Fadenfische, Flowerhorn, Flösselhechte / -aale, Goldfische, Guppy, Guramis, Hechtlinge, Jungfische, Kampffische, Kiemenkrebse, Killifische, Krabben, Krallenfrösche, Krebse, Kugelfische, Labyrinthfische, Lebendgebärende, Molche, Muscheln, Panzerwelse, Papageienbuntbarsche, Regenbogenfische, Salmmer, Scherengarnelen, Schleierschwänze, Schmerlen, Schmetterlingsfische, Schnecken, Stachelaale, Sumpfschildkröten, Tropische Sumpfschildkröten, Wasserschildkröten, Welse, Zwerggarnelen, Zwergkrebse
Tiergröße	Für alle Tiergrößen
Tieraltersgruppe	Alle Aquarienfische
Volumen Lebensraum	Für alle Aquarien
Material	Kunststoff (PP), Metall (Stahl)
Futterart	-
Farbe	silber / grün
Dosierung	-
Transportbedingungen	-



JBL Blanki

Elektronisches Etikett / Leuchtmittel	
Produktname	JBL Blanki
Art. Nr	6136080
Umgebungstemperatur	-
Startzeit	-
Quecksilber	-
Röhrenlänge	-
Lebensdauer	-
Lumen	-
CRI-Wert	-
Dimmbar	-
Schaltzyklen	-
PAR-Wert	-
Energieeffizienzklasse	-
UV-A	-
UV-B	-
UV-C	-
Farbtemperatur	-
Sockelbezeichnung	-

Technische Daten	
Produktname	JBL Blanki
Art. Nr	6136080
Reichweite in Liter	-
Reichweite von - bis	-
Reichweite in Tagen	-
Reichweite Beckenlänge	-
Leistung Watt	-
Leistung pro Stunde	-
Leistung pro Tag	-
Höhe	-
Länge	-
Breite	-
Durchmesser	-
Spannung	-
Für	-
T8 26mm (Watt)	-
T5 16mm (Watt)	-
Größe	-
Inhalt für	-
Filterbehältervolumen	-
Volumen Filtermassen	-
Schlauchanschlüsse Druck/Out	-
Schlauchanschlüsse Saug/In	-
Förderhöhe	-





JBL Blanki

Futterart	-
Subprodukttyp	-
Dosierung	-





Zusatzinformationen für den Fachhandel

Artikeldaten	
Produktname	JBL Blanki
Art. Nr	6136080
MwSt.	21%
Verkaufseinheit (VE)	6
Volumen Verpackung	0.3l
Maße (l/b/h)	35 mm/70 mm/125 mm
Lage	960
Palette	3840
WGruppe	2
Zolltarif	73231000
Herkunftsland	DE
Verpackungsart	Faltschachtel/Karton

VPE 1 Daten	
Produktname	JBL Blanki
Art. Nr	6136080
VPE 1 Material	Folie g
VPE 1 Gewicht	4.3 g
VPE 1 Länge	215 mm
VPE 1 Breite/Tiefe	35 mm
VPE 1 Höhe	185 mm

VPE 2 Daten	
Produktname	JBL Blanki
Art. Nr	6136080
VPE 2 Material	Pappe g
VPE 2 Gewicht	456 g
VPE 2 Länge	385 mm
VPE 2 Breite/Tiefe	250 mm
VPE 2 Höhe	362 mm

Handelsdaten	
Produktname	JBL Blanki
Art. Nr	6136080
Kassentext	JBL Blanki
Regalplatzierung	-