

2016

CATÁLOGO

JBL

ESTANQUES



IDIOMA



**VORSPRUNG
DURCH FORSCHUNG**
EL ADELANTO POR LA INVESTIGACIÓN





Estimados aficionados a los estanques:

A muchos dueños de un estanque no les gusta precisamente hacer complicados tests para el agua, por lo que me satisface presentar a todos los aficionados de los estanques de jardín la posibilidad de realizar con su smartphone un test de 6 parámetros en tan solo 60 segundos gracias al nuevo JBL ProScan. El análisis del agua con su smartphone es muy entretenido y preciso. Resulta especialmente útil el hecho de que, después de mostrar los parámetros del agua, también se muestran un análisis

de los valores obtenidos y sugerencias para resolver posibles problemas. Gracias a esta innovación, el cuidado ideal de su estanque le resultará mucho más fácil. Pruébalo, ¡merece la pena!

Cordialmente,

Roland Böhme



Índice

Alimento		7-11
Para todas las especies	Alimento básico	7
Para todas las especies	Alimento especial	7
Esturión rutenio	Alimento básico	8
Koi	Alimento básico	10
Koi	Alimento especial	11
Productos para el cuidado		13-17
Estabilización del agua		13
Antialgas		14
Limitación de nutrientes		15
El cuidado de las plantas		15
El cuidado de los peces	Medicamentos	17
El cuidado de los peces	Acondicionamiento del agua	17

Equipamiento técnico		18-21
Clarificador UV-C para estanques de jardín		19-20
Bombas de aire y accesorios		21
Accesorios		22-24
Tests para el agua		22-23
Otros		24
Productos publicitarios		26-27
Sistema para tiendas		28



En la página web de JBL y en YouTube encontrará un vídeo sobre este producto



En la página web de JBL y en YouTube encontrará un vídeo sobre este producto

NUEVO

Novedades 2016



Equipamiento técnico

JBL ProCristal – Clarificador UV-C 19

Accesorios

ProScan – análisis del agua con su smartphone 23

La historia del éxito de JBL

Pasar de ser una tienda de animales de 30 m² a un especialista mundial de estanques y acuariofilia.

Todo empezó en 1960 con una pequeña tienda de animales de 30 m² en Ludwigshafen (Alemania) establecida por Joachim Böhme, droguero profesional de Dresde, quien convirtió su afición en su profesión. A su éxito contribuyeron su amor por los animales, su bata blanca de trabajo y su carácter amable, así como sus conocimientos especializados. Su negocio creció y el comercio zoológico especializado se convirtió en un negocio mayorista de peces ornamentales. Cuando las enfermedades de los peces comenzaron a suponer un problema, Joachim Böhme recurrió a los conocimientos que poseía y desarrolló un remedio muy eficaz contra los ectoparásitos al que llamó Punktol.

Hasta el día de hoy, JBL —bajo la dirección de Roland Böhme, el hijo del fundador— ha ampliado su surtido a más de 1000 productos para los sectores de la acuariofilia, terrariofilia y los estanques de jardín, y está considerado en 65 países como un productor líder mundial en estas áreas especializadas. Todos los productos de JBL se elaboran y producen en serie en modernas plantas de producción y de envasado en Neuhausen (Alemania). El terreno de la empresa abarca más de 12.000 m², y en él se sitúan no solo las plantas de producción y el centro logístico de unos 6.500 m² acabado en 2008, sino también el centro de investigación. Aquí hay instalados muchos acuarios y terrarios de forma permanente para probar todos los productos en condiciones prácticas reales. Para profundizar las mediciones internas, JBL colabora con instituciones científicas líderes en Europa como puedan ser el Instituto Leibniz de Ciencias del Mar de la Universidad de Kiel (IFM-Geomar, Alemania), el Departamento de Tecnologías de Medición y de Láser de la Universidad de Ulm (Alemania) o La Casa del Mar de Viena (Austria).

Además de los experimentos y pruebas de laboratorio habituales, los biólogos de JBL recopilan información sobre las costumbres de los animales desde hace muchos años directamente de la naturaleza durante las expediciones de investigación y los talleres de JBL. También la protección de la naturaleza y la concienciación con el medio ambiente son temas muy importantes para JBL. Gracias a una instalación fotovoltaica situada en los tejados de los edificios de la empresa, JBL es capaz de generar por sí misma la corriente necesaria para la producción de sus productos. JBL apoya desde hace años «SHARK PROJECT», la mayor organización internacional protectora de tiburones, ya que los tiburones se encuentran lamentablemente al borde de la extinción por culpa del hombre.



Los propietarios de estanques saben apreciar en JBL la calidad de sus productos y las innovaciones que JBL introduce continuamente en el mercado. Dr. Rainer Keppler, director del departamento de desarrollo de JBL, afirma al respecto: «Las mejores ideas no son nuestras. Son los dueños y vendedores de estanques los que nos llaman para contarnos sus ideas. Con nuestros conocimientos solo tratamos entonces de poner en práctica estas buenas ideas a precios asequibles.»

Entender a la naturaleza.

El adelanto por la investigación

Los estanques de jardín funcionan de manera distinta a los estanques y lagos naturales. Las diferencias se hacen evidentes cuando se investigan a fondo aguas naturales y estanques de jardín, pudiendo el departamento de investigación de JBL trabajar así en el desarrollo de productos para evitar que surjan problemas de algas en los estanques de jardín, para poder combatir enfermedades y para que el agua se mantenga cristalina. El trabajo puramente de laboratorio es absolutamente inapropiado para la investigación de los estanques de jardín ya que las influencias naturales, como puedan ser la caída de hojas, la lluvia y las tormentas, presentan aspectos problemáticos que hay que tratar.

El equipo de investigación de JBL ha hecho un buen trabajo, puesto que con los productos actuales de JBL es posible cuidar y mantener peces a largo plazo y sin problemas en estanques cristalinos.



Alimento a sus peces de forma sana.

Lo especial del alimento para peces de estanque de JBL.

A primera vista, los peces de estanque y los kois no se diferencian mucho de los peces de acuario. Sin embargo, sus exigencias nutricionales son bastante específicas y dependen en gran medida del tamaño corporal y de la temperatura del agua. Cuanto más baja sea la temperatura del agua del estanque o de la laguna, más lentamente funcionará el metabolismo de los peces y, por tanto, la digestión se vuelve lenta y el consumo de energía disminuye. No obstante, el metabolismo no se paraliza por completo ni siquiera durante los inviernos fríos ya que, de ser así, los peces no sobrevivirían. Por el contrario, el metabolismo se acelera durante las estaciones cálidas y el consumo de energía aumenta notablemente. Estos cambios deben tenerse en cuenta, p. ej., empleando pienso especial para las distintas épocas de año o aireando adicionalmente en los días calurosos de verano.

JBL ha tenido en cuenta todo esto a la hora de desarrollar su alimento para peces de estanque, creando un pienso especialmente fácil de digerir para la estación fría del año (JBL Pond Energil y JBL Koi Energil). A este respecto, es especialmente importante dar de comer a los peces de estanque tanto tiempo como sea posible en el otoño y comenzar pronto a volver a alimentarlos en primavera para que los peces tengan reservas energéticas suficientes para superar la estación más fría del año estando sanos y en buenas condiciones. ¡Una buena alimentación en otoño puede prevenir la aparición de problemas de debilidad en la primavera siguiente!

Para las semanas calurosas de verano, que son igual de fatigosas para los peces de estanque que para nosotros los humanos, JBL ofrece el alimento especial para kois JBL Koi Summer. El equipo de investigación de JBL ha reunido todos los conocimientos científicos disponibles sobre la alimentación de los peces de estanque más habituales como, p. ej., los kois, las carpas doradas o los esturiones, y se ha basado en ellos a la hora de seleccionar los nutrientes de primera calidad empleados en las fórmulas de pienso de JBL. Los alimentos para peces de estanque de JBL son probados exhaustivamente en peces en los estanques propios de JBL por expertos independientes. ¡Sus peces se benefician de esta investigación práctica!



Nuestros envases son opacos, pueden volver a cerrarse y están elaborados con prácticos detalles, garantizando así la elevada calidad de los productos de JBL.



JBL PondSticks Classic

Alimento en sticks para los peces de estanques

- Alimento en sticks flotante para todos los peces del estanque en los meses más cálidos.
- Alimento rico en fibra con complejos vitamínicos.
- Una alta proporción de ingredientes de verduras cumple con las exigencias alimenticias de muchos peces de estanques y facilita una digestión sana, reduciendo la contaminación del agua.

N.o de art.	Contenido	Contenido	Arriba
41001	1 l	100 g	6
41002	5,5 l	550 g	1
41004	31,5 l	3200 g	1



JBL PondSticks 4in1

4 sticks diferentes en un único alimento

- Comida para todo el año perfecta para todos los peces del estanque de más de 15 cm. Sticks rojos: con carotenoides y camarones para los colores de peces brillantes. Sticks amarillos: germen de trigo para la vitalidad y el crecimiento.
- Sticks verdes: dieta vegetariana saludable.
- Sticks negros: beta-glucano activa resistencia a las enfermedades.
- 10 l Tamaño: práctica bolsa de recarga con junta hermética deslizable.

N.o de art.	Contenido	Contenido	Arriba
40145	1 l	160 g	6
40146	5,5 l	890 g	1
40153	10,0 l	1600 g	6
40147	10,5 l	1680 g	1
40148	31,5 l	5000 g	1



JBL PondFlakes

Alimento en escamas para peces de estanque

- Alimento flotante en escamas para todos los peces del estanque.
- Para temperaturas moderadas y cálidas.
- También conveniente para peces más pequeños.

N.o de art.	Contenido	Contenido	Arriba
40195	1 l	130 g	6
40197	5,5 l	770 g	1
40199	10,5 l	1470 g	1



JBL PondColoron

Alimento de colores en sticks para todos los peces del estanque

- Sticks de alimentos principales para todos los peces del estanque.
- Carotenoides naturales y xantinas para mejorar el colorido.
- Vegetales y materias primas animales añaden variedad a la dieta de los peces de estanque.
- Vitamina C y complejos multivitamínicos aumentan la resistencia a la enfermedad.

N.o de art.	Contenido	Contenido	Arriba
40190	1 l	440 g	6
41024	5,5 l	2400 g	1



JBL PondVario

Mezcla equilibrada de alimento en escamas, sticks y crustáceos

- Alta tasa de aceptación gracias a los crustáceos
- La mezcla de ingredientes de pequeño y gran tamaño hacen que este alimento sea indicado para todos los tamaños de peces.
- Su 20% de contenido en crustáceos aporta el contenido equilibrado de proteínas, satisfaciendo así las necesidades nutricionales.
- Las vitaminas esenciales favorecen la resistencia a enfermedades.

N.o de art.	Contenido	Contenido	Arriba
40290	1 l	130 g	6
40296	5,5 l	690 g	1
40298	10,5 l	1370 g	1



JBL PondEnergil

Alimento en sticks para temperaturas bajas

- Rico en energía, alimentos de fácil digestión para temperaturas por debajo de 15 °C.
- El aceite de pescado cubre la elevada exigencia de ácidos grasos insaturados.
- Reducción del contenido de proteínas, ya que los peces no crecen en el invierno y necesitan menos proteínas.

N.o de art.	Contenido	Contenido	Arriba
41027	1 l	600 g	6
41028	5,5 l	3300 g	1





JBL PondSterlet
Alimento en perlas que se hunde para esturiones

- Con proteínas de alta calidad de animales acuáticos.
- Sobre todo desarrollado para satisfacer las necesidades nutricionales del esturión.
- Estable en el agua, por lo tanto accesible al esturión durante un período de tiempo largo sin contaminar el agua.

N.o de art.	Contenido	Contenido	Arriba
40200	1 l	600 g	6
41035	5,5 l	3300 g	1



JBL PondSterlet XL
Alimento en perlas sumergibles (6 mm) para grandes esturiones

- Alto grado de proteínas animales procedentes de animales acuáticos y espirulina.
- Estable en el agua, por lo que los peces pueden alimentarse durante más tiempo sin contaminar el agua.
- Contenido de proteínas formulado para satisfacer las necesidades de los más grandes (> 60 cm).
- Óptima proporción proteína-grasa de 4:1.

N.o de art.	Contenido	Contenido	Arriba
40309	5,5 l	3300 g	1



El programa de alimentación de JBL para kois

Los kois tienen necesidades distintas con respecto a su alimentación según su edad. Los kois jóvenes crecen rápidamente y necesitan una mayor cantidad de proteínas que los kois mayores con un crecimiento más lento. Además de la composición, el tamaño del granulado también es importante para que la toma de alimentos sea ade-

cuada a la especie. Por este motivo, todos los envases muestran el tamaño de los kois para los que el alimento ha sido concebido.



Componentes analíticos:

Proteínas	42 %
Contenido en grasas	10,5 %
Fibra bruta	2 %
Ceniza bruta	10 %

Componentes analíticos:

Proteínas	38 %
Contenido en grasas	9,5 %
Fibra bruta	2 %
Ceniza bruta	10 %

Componentes analíticos:

Proteínas	33 %
Contenido en grasas	8 %
Fibra bruta	3 %
Ceniza bruta	10 %





JBL Koi mini

Koi pellets para koi juvenes (10-20cm)

- Novedosas formas de perlas que se adaptan idealmente al tamaño de la boca de los koi juvenes.
- Los ingredientes satisfacen las necesidades del koi joven, debido a las sustancias esenciales, portadoras de energía y vitaminas. Alto contenido de vitaminas para garantizar que el sistema inmunológico se desarrolla.
- Porcentaje bien equilibrado de constituyentes de origen animal y vegetal.
- Con proteína ajustada a la proporción de grasa 4:1

N.o de art.	Contenido	Contenido	Arriba
41011	1 l	420 g	6
41012	5,5 l	2300 g	1



JBL Koi midi

Pellets koi para koi de tamaño medio (15-35 cm)

- Su presentación y contenido de nutrientes adaptado a las necesidades específicas de los Koi de tamaño medio.
- Proporción adecuada de proteína y grasas para asegurar una tasa de crecimiento equilibrada.
- Su contenido de germen de trigo del 15%, la proteína de pescado y el 4% de aceite de pescado, así como las algas spirulina, satisfacen las necesidades específicas nutritivas de estos peces.
- Con una proporción ajustada de proteínas-grasas del 4:1.

N.o de art.	Contenido	Contenido	Arriba
41016	1 l	400 g	6
41017	5,5 l	2200 g	1



JBL Koi maxi

Koi pellets para peces Koi grandes (más de 30cm)

- Alimento de calidad superior en perlas con un 10% de alga Spirulina.
- Los ácidos grasos insaturados y carotenoides producen un crecimiento equilibrado y colores brillantes.
- Las vitaminas esenciales y el contenido equilibrado de vitamina C, mejoran la resistencia a las enfermedades.
- Con proteína ajustada a la proporción de grasa 4:1

N.o de art.	Contenido	Contenido	Arriba
41020	5,5 l	2140 g	1
41022	10,5 l	4100 g	1





JBL Koi Summer

Alimentos premium de verano para grandes koi

- Fácil de digerir alimento especial premium para la temporada de verano (de 20 ° C la temperatura del agua).
- Tamaño de un bocado, gránulos flotantes para Koi de 30 cm hacia arriba.
- Contiene 5% de alta calidad algas espirulina y el 5% de camarones gammarus. Disponible en bolsas resellables FreshLock opacos.
- Relación proteína / grasa óptima para la salud perfecta.

N.o de art.	Contenido	Arriba
40188	10 l	6



JBL Display Koi Summer 10l (28x)

El alimento del verano para el koi en un atractivo display

- Fácil de digerir los alimentos premium, diseñado para la temporada de verano (de 20 ° C la temperatura del agua).
- Tamaño de un bocado, gránulos flotantes para Koi de 30 cm hacia arriba.
- Proteína óptima / grasa óptima para la salud perfecta.
- Bolsa FreshLock 28 x 10 litros JBL Koi verano.
- Tiene una área de 80 x 60 cm, altura aprox. 170 cm incluyendo la cabecera.

N.o de art.	Contenido	Arriba
40189	28 x 10 l	1



JBL Koi Energil midi

Alimento invernal Vital para koi grandes

- 2 tamaños de grano: Midi = 3-4 mm (40306), Maxi = 6,5 mm (41007).
- Alimento premium para koi pequeños y medianos empresas en temperaturas inferiores a 15 ° C.
- Sticks sumergibles, porque los koi se retiran a aguas más profundas cuando las temperaturas caen para la prevención de las enfermedades típicas de primavera.
- Dermatológicamente probado (para reducir el riesgo de alergias en nuestros clientes).

N.o de art.	Contenido	Contenido	Arriba
40306	1 l	600 g	6



JBL Koi Energil maxi

Esencial alimento de invierno para gran koi

- Alimentos Premium para koi grande de 30 cm hacia arriba a temperaturas inferiores a 15 ° C.
- Hundimiento palos, porque koi tiende a retirarse a aguas más profundas cuando las temperaturas bajan.
- Pegue tamaños: 5-6 mm.
- Vital para la prevención de las enfermedades prevalentes en la primavera.

N.o de art.	Contenido	Contenido	Arriba
41007	5,5 l	3300 g	1



El plan «riesgo cero» 1-2-3-adiós-algas



Lógicamente, cualquier propietario de un estanque preferiría añadir un alguicida al estanque y poder solucionar así todos los problemas de algas que pudiesen surgir en el año. Pero prácticamente todo aficionado a los estanques ha podido experimentar que eso no funciona así. JBL ha elaborado un plan de 3 fases que ha sido comprobado por científicos y gracias al cual los estanques pueden mantenerse incluso de forma permanente sin que surjan problemas de algas.

Pero el éxito permanente contra los problemas de algas en los estanques solo se puede obtener siguiendo el orden correcto y aplicando las 3 fases en su totalidad.

Si, en contra de lo esperado, el tratamiento no surtiese efecto, puede visitar el laboratorio online para estanques de JBL – actualmente disponible en inglés – (www.jbl.de/es/laboratorio-estanque), en el cual se pueden consultar de forma sistemática los problemas y obtener consejos para solucionarlos. JBL ha comprobado este plan de funcionamiento de forma tan variada, que incluso ofrece una garantía de devolución.

YouTube



JBL StabiloPond Basis

Producto básico de cuidado para los estanques

- La base absolutamente vital para el cuidado de estanques sin problemas de alga.
- Crea un biotopo natural en el estanque, con KH estable, GH y niveles de pH óptimos para las especies.
- Es el seguro de vida para los peces y otros tipos de vida del estanque.
- Añade materiales bio vitales al estanque.
- Simplemente dispersar 100 g de granulado por cada 1.000 litros de agua.

N.o de art.	Contenido	para	Arriba
27310	0,25 kg	2500 l	6
27311	1 kg	10000 l	1
27312	2,5 kg	25000 l	1
27313	5 kg	50000 l	1
27314	10 kg	100000 l	1



YouTube

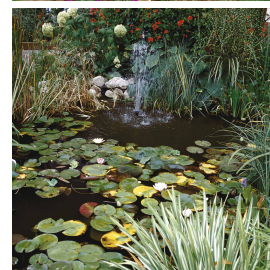


JBL StabiloPond KH

Estabilizador de pH para estanques

- equilibra el nivel de pH (acidez) al óptimo 7,5-8,5 al aumentar la dureza de carbonatos (KH).
- Evita la pérdida de peces de la floración de algas.
- Se absorbe metales pesados y promueve la descomposición de amoníaco tóxico.

N.o de art.	Contenido	para	Arriba
27317	0,25 kg	2500 l	6
27318	1 kg	10000 l	1
27319	2,5 kg	25000 l	1
27320	5 kg	50000 l	1
27321	10 kg	100000 l	1



JBL OxyPond

Oxígeno muy activo para estanques

- Oxígeno activo para un suministro estable de oxígeno, particularmente importante para procedimientos que utilizan mucho oxígeno como neutralización de algas o reducción de los niveles de fango.
- Aumento rápido y eficaz de los niveles de oxígeno.
- Eficaz contra estanques "enfermos".
- Fácil de usar: simplemente se dispersa en el estanque.
- Particularmente adecuado para temperaturas de pleno verano.

N.o de art.	Contenido	para	Arriba
27335	0,25 kg	5000 l	6
27336	1 kg	20000 l	1
27337	2,5 kg	50000 l	1



JBL FilterStart Pond

Bacteria iniciadora para activar los filtros de estanque

- Acorta el tiempo biológico a solamente unos pocos días.
- Absorbe inmediatamente el amonio-amoniaco y nitritos.
- Bacteria cultivada sobre una sustancia especial para dispersarse simplemente en el filtro.
- Producto puramente biológico - sin sustancias químicas.

N.o de art.	Contenido	para	Arriba
27325	0,25 kg	10000 l	6

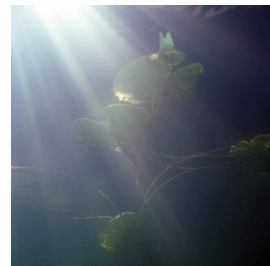




JBL AlgoPond Sorb
Bloqueador de algas por medios físicos: reduce el crecimiento de algas utilizando el "efecto gafas de sol"

- Actúa como un filtro de luz, bloqueando algunos rayos solares vitales para el crecimiento de algas.
- Efectividad indicada por la decoloración ámbar del agua.
- No reduce el pH o el nivel de dureza.

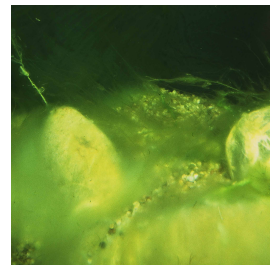
N.o de art.	Contenido	para	Arriba
27362	0,5 l	10000 l	3
27363	2,5 l	50000 l	1



JBL AlgoPond Forte
Alguicida (contra el alga filamentos)

- Elimina el exceso de crecimiento de las algas.
- Previene todo tipo de algas (incluso de especies mixtas).
- Sin cobre.

N.o de art.	Contenido	para	Arriba
27405	0,25 l	5000 l	6
27406	0,5 l	10000 l	3
27407	2,5 l	50000 l	1
27408	5 l	100000 l	1



YouTube



JBL AlgoPond Direct
Elimina eficazmente las algas filamentosas

- Elimina de forma rápida y fiable las algas que utilizan oxígeno activo.
- Aplicación sencilla: simplemente dispersar por el manto de algas.
- El oxígeno ataca las células de las algas y las destruye.
- El efecto es inmediato; las algas mueren de forma perceptible en unas horas.
- 30-50 g JBL AlgoPond directamente por 1.000 litros de agua de estanque.

N.o de art.	Contenido	para	Arriba
27355	0,25 kg	8000 l	6
27356	1 kg	30000 l	1
27357	2,5 kg	80000 l	1



YouTube



JBL ALgoPond Green
Elimina los problemas de agua verde (algas flotantes)

- El agua verde en un estanque es causada por las algas flotantes, que son destruidos por JBL AlgoPond Verde. Las algas muertas se descomponen por las bacterias en el estanque. No hay efectos negativos en el equilibrio biológico del estanque.
- El agua debe ser revisado con JBL PondCheck antes de la aplicación para asegurarse de que el KH es al menos 4 ° dKH.

N.o de art.	Contenido	para	Arriba
26064	0,25 l	5000 l	6
26065	0,5 l	10000 l	3
26066	2,5 l	50000 l	1
26067	5 l	100000 l	1



Modo de uso en el estanque de jardín con JBL AlgoPond Direct*

- 1-3. El polvo esparcido descende hasta llegar al suelo o a las acumulaciones de algas.
- 4-5. Su efecto comienza tan solo pasados unos minutos desprendiendo las algas del suelo.
6. Las algas flotan hasta la superficie del agua y pueden recogerse empleando, p. ej., un salabre.

* Emplee los biocidas de forma segura. Lea el etiquetado y la información del producto antes de usarlo.



Productos de mantenimiento > Nutrientes limitados



JBL PhosEx Pond Filter

Eliminador de fosfato granulado, previene el alga

- Eliminan las sustancias nutritivas básicas de todos los tipos de algas, previniendo el crecimiento de algas no deseadas.
- Reducción significativa de altos niveles de fosfato después de 24 horas.
- Eficaz durante aproximadamente 3 meses.
- Para todos los filtros de estanque con material filtrante.
- Incluye una bolsa de red para dosis individuales.
- No libera el aluminio ni otras sustancias indeseadas.

N.o de art.	Contenido	para	Arriba
27373	0,5 kg	5000 l	1
27374	1 kg	10000 l	1
27375	2,5 kg	25000 l	1

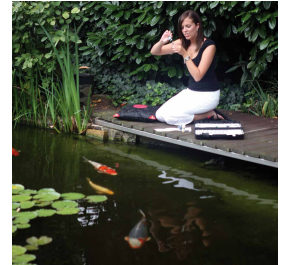


JBL PhosEx Pond Direct

Elimina fosfatos.

- Absorbe el fosfato de nutrientes que se ha disuelto en el agua.
- A la decoloración del agua de color marrón indica su eficacia.

N.o de art.	Contenido	para	Arriba
27393	0,25 l	3000 l	6
27394	0,5 l	10000 l	3
27395	2,5 l	50000 l	1
27396	5 l	100000 l	1



JBL SediEx Pond

Frena el fango con eficacia y de forma biológica

- Bacteria viva para mineralizar el fango del estanque.
- Simplemente dispersar gránulos en el estanque.
- Nota: Sistema de 2 componentes comprendido de bacteria y oxígeno activo.
- Crea un estanque saludable y previene el proceso de descomposición en el fondo del estanque.
- Evita la pérdida de peces.
- Reduce el crecimiento de algas al absorber el exceso de sustancias nutritivas.

N.o de art.	Contenido	para	Arriba
27330	0,25 kg	2500 l	6
27331	1 kg	10000 l	1
27332	2,5 kg	25000 l	1



JBL BactoPond

Limpiador de estanques biológico

- Crea agua de estanque saludable y limpia a través de la interrupción biológica de los agentes contaminantes.
- La bacteria viva del estanque absorbe proteínas, amonio/amoniaco y nitrato.
- Evita la pérdida de peces.
- Reduce el crecimiento de algas al absorber el exceso de sustancias nutritivas.
- Producto líquido: 40 ml / 700-800 litros de agua de estanque.

N.o de art.	Contenido	para	Arriba
27326	0,25 l	5000 l	6
27327	0,5 l	10000 l	3
27328	2,5 l	50000 l	1



JBL CleroPond

Clarificador de agua (algas flotantes / agua verde)

- Elimina todo tipo de opacidad de forma rápida y fiable.
- Hace que las partículas que causan la turbidez floculen.
- Las partículas floculadas pueden ser eliminadas por el filtro.

N.o de art.	Contenido	para	Arriba
27350	0,5 l	10000 l	3
27351	2,5 l	50000 l	1



Productos de mantenimiento > Cuidado de las plantas

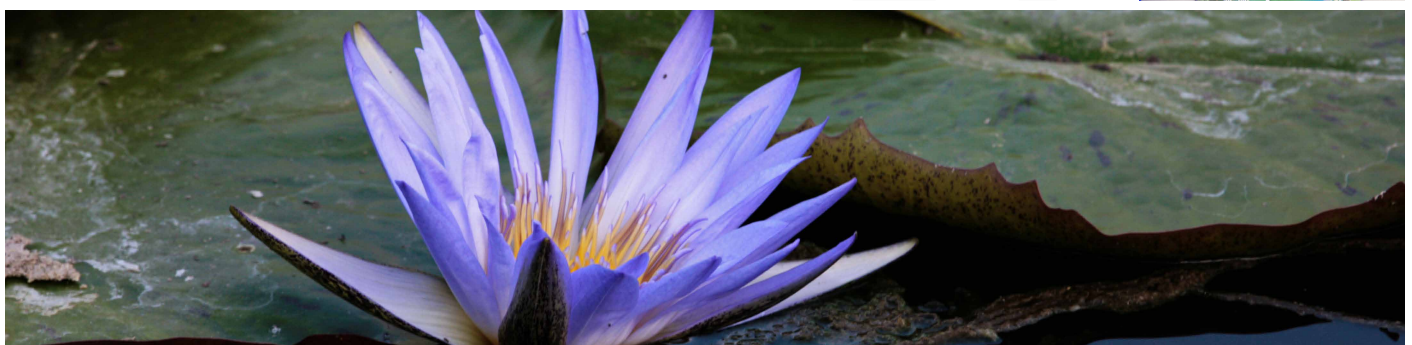


JBL FloraPond

Bolas fertilizantes para las plantas de estanque

- Creciente poder fresca para todos los lirios y plantas de pantano en el estanque del jardín.
- Bolitas de arcilla especiales cargados de los principales nutrientes y oligoelementos.
- Para un suministro sostenible a largo plazo en un estanque plantado.
- Proporciona los nutrientes suficientes para aprox. un año.
- Promueve el crecimiento de las plantas, las algas no.

N.o de art.	Contenido	Diámetro	Arriba
27380	8 piezas	30 mm	6



¿Qué clase de problema muestra su pez de estanque?



Si los parámetros del agua son adecuados y se proporciona a los peces el alimento apropiado según su especie, no debería haber ningún problema con enfermedades en los peces. No obstante, en caso

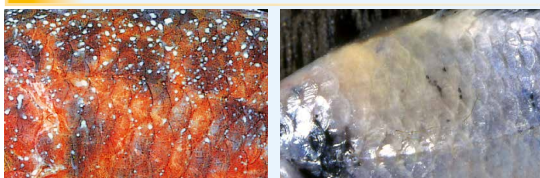
de detectar algún síntoma de enfermedad, el siguiente resumen le asistirá a la hora de hacer un diagnóstico. Con el diagnóstico correcto, los medicamentos de JBL le ayudarán de forma rápida y eficaz.

- Punto blanco, otros ciliados, costiosis...
- Fungosis en piel y aletas
- Podredumbre de las aletas
- Piojos de los peces, gusanos ancla
- Úlceras, heridas abiertas en el cuerpo
- Gusanos en la piel y las agallas

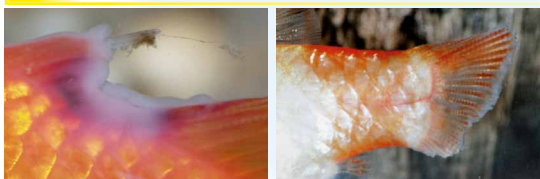


Consulte nuestro asistente online gratuito para el diagnóstico y el tratamiento en www.JBL.de

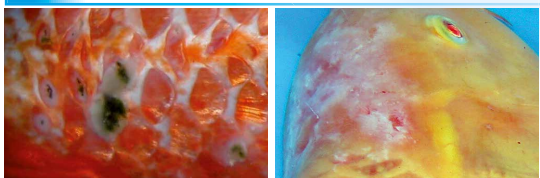
Punto blanco, otros ciliados, costiosis...



Podredumbre de las aletas



Úlceras, heridas abiertas en el cuerpo



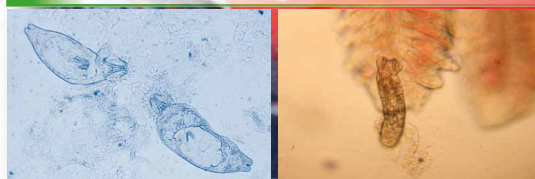
Fungosis en piel y aletas



Piojos de los peces, gusanos ancla



Gusanos en la piel y las agallas



Hospital online JBL

Su asistente seguro para el diagnóstico y el tratamiento de enfermedades de los peces de estanque. Más de 500 fotos le ayudarán a identificar las enfermedades de los peces y a obtener consejos para su tratamiento. En función de las imágenes podrá directamente hacer un diagnóstico, introducir un término de búsqueda o navegar por nuestra guía de identificación.



JBL ArguPond Plus®

Contra la carpa de piojos y gusanos

- Tratamiento contra crustáceos parásitos como los piojos de la carpa (Argulus), gusanos de anclaje (Lernaea) y piojos Gill (Ergasilus).
- No utilizar por debajo de 18 °C.
- Dosis: 40 ml para 800 l de agua del estanque.
- Una dosis de una sola vez suele ser suficiente para el tratamiento.
- No puede ser tolerado por los invertebrados (larvas de insectos) y cangrejos de río.

N.o de art.	Contenido	para	Arriba
27132	0,5 l	10000 l	3
27134	5 l	100000 l	1

*Por preguntas sobre riesgos y efectos secundarios por favor leer el manual de instrucciones e consultar su veterinario o farmacia.



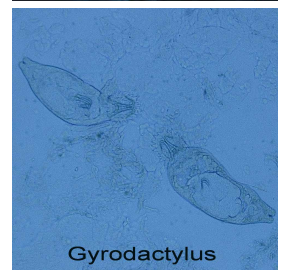
JBL GyroPond Plus®

Contra la piel y las branquias trematodos y cestodos

- Remedio muy eficaz para Dactylogyrus, Gyrodactylus y Cestodae en los peces del estanque.
- Pez gato y siluros pueden reaccionar con sensibilidad.
- Dosificación: 40 ml por 800 litros de agua del estanque con tenias, 40 ml para 400 l pondwater con la piel y aletas branquiales.
- Oviparos requieren tratamiento doble.

N.o de art.	Contenido	para	Arriba
27136	0,5 l	10000 l	3

*Por preguntas sobre riesgos y efectos secundarios por favor leer el manual de instrucciones e consultar su veterinario o farmacia.



Gyrodactylus



JBL FuraPond®

Medicamento contra infecciones bacterianas tanto internas como externas.

- Tratamiento rápido y eficaz en la etapa inicial de úlceras, putrefacción de la aleta, "popeye" hidropesía que se producen en primavera. Eficaz contra bacterias de las cepas, Aeromonas, Pseudomonas, Columnaris, Flexibacter, estreptococos y otros. Muy bien tolerado, también por cangrejos de río. Se absorbe rápidamente a través de las branquias y se puede rastrear en todos los órganos después de sólo unos minutos.

N.o de art.	Contenido	para	Arriba
27180	24 Tabl.	4200 l	3

*Por preguntas sobre riesgos y efectos secundarios por favor leer el manual de instrucciones e consultar su veterinario o farmacia.

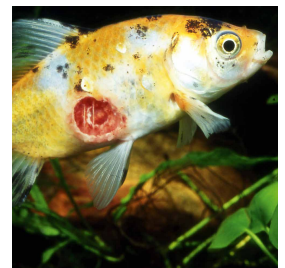
JBL Ektol bac Pond Plus®

Medicamentos contra las infecciones bacterianas

- Rápida y fiable trata úlceras, putrefacción de la aleta y la hidropesía etapa temprana, que a menudo se producen en primavera.
- Efectivamente trata a las bacterias de las cepas de Aeromonas, Pseudomonas, Columnaris, Flexibacter y otros.
- Dosificación: 40 ml por 800 litros de agua del estanque.

N.o de art.	Contenido	para	Arriba
27141	0,5 l	10000 l	3
27142	2,5 l	50000 l	1
27143	5 l	100000 l	1

*Por preguntas sobre riesgos y efectos secundarios por favor leer el manual de instrucciones e consultar su veterinario o farmacia.



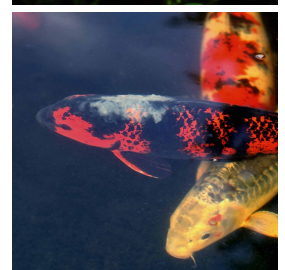
JBL MedoPond Plus®

Contra la enfermedad del punto blanco y las infecciones por hongos

- Reduce ectoparásitos como "puntos blancos" y la turbidez de la piel (por ejemplo, Costia, trichodinella y chilodinella) de forma rápida y eficaz.
- Ayuda a combatir las infecciones micóticas.
- Dosificación: 40 ml para 800 l de agua del estanque.
- No contiene cobre.

N.o de art.	Contenido	para	Arriba
27144	0,25 l	5000 l	6
27145	0,5 l	10000 l	3
27146	2,5 l	50000 l	1
27147	5 l	100000 l	1

*Por preguntas sobre riesgos y efectos secundarios por favor leer el manual de instrucciones e consultar su veterinario o farmacia.

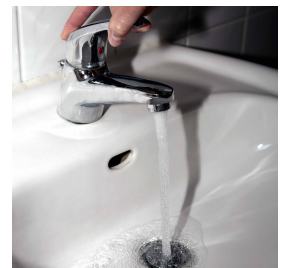


JBL BiotoPond®

Se usa para tratar el agua del estanque de manera rápida y adecuada para los peces

- Protege las agallas, piel y aletas a través de coloides protectores orgánicos y nutre con aloe vera.
- Metales pesados tóxicos, tales como cobre, plomo, zinc y otros serán neutralizados de forma permanente.
- Cloro peligroso y cloramina del agua del grifo se elimina rápido y completamente.

N.o de art.	Contenido	para	Arriba
26060	0,25 l	5000 l	6
26061	0,5 l	10000 l	3
26062	2,5 l	50000 l	1
26063	5 l	100000 l	1



JBL AccliPond®

resistencia Activa

- Facilita la preparación para el desove y la salud de los peces.
- Para el uso después de la aplicación del medicamento: JBL AccliPond ® activa la inmunidad y aumenta la vitalidad de los peces de estanque añadiendo extractos de plantas valiosas y vitaminas.
- JBL AccliPond ® asegura un transporte libre de estrés de los peces y apoya la introducción de peces en el estanque.
- Con yodo y ácido fólico.

N.o de art.	Contenido	para	Arriba
26070	0,5 l	10000 l	3
26071	5 l	100000 l	1



Agua cristalina con el equipamiento técnico de JBL.



El agua verde del estanque (ocasionada por algas flotantes) puede ser molesta, aunque esta especie de algas puede combatirse de forma rápida y segura con el plan «1-2-3-adiós-algas» de JBL. Gracias al clarificador JBL ProCristal UV-C, usted tiene a mano una herramienta técnica para mantener a raya de forma discreta y permanente tanto el agua que comience a ponerse verde como los problemas que ya hayan surgido debido a algas flotantes.

Aunque no sean del gusto de todos, solo los tests para el agua son capaces de analizar verdaderamente el agua de su estanque. Con los tests para el agua de JBL, tanto aficionados como profesionales o científicos podrán examinar su estanque en poco tiempo y a conciencia, y tratar los problemas a fondo. Incluso el agua clara puede contener sustancias nocivas que solo los tests para el agua hacen «visibles» para poder eliminarlas.



JBL ProCristal UV-C

Clarificador de alto rendimiento para estanques de jardín

- Elimina rápida y eficazmente el agua verde (algas flotantes) y los enturbiamientos blanquecinos (bacterias) mediante una radiación UV-C germicida.
- El efecto de su luz UV-C es puramente físico. Sin efectos secundarios nocivos.
- Reduce la propagación de gérmenes y el riesgo de infecciones.
- Es posible unir los aparatos entre sí con una pieza de unión (JBL ProCristal QuickConnect) para incrementar el rendimiento.
- Gran eficacia gracias a que el agua circula con un espesor de capa de 10 mm como máximo.
- Seguro gracias al sistema de desconexión automática de la lámpara cuando se abre el aparato.
- Opcionalmente hay disponibles racores de empalme y roscas para enroscar tubos de PVC.
- Cable de goma estable de 5 m con conductor de protección y enchufe con puesta a tierra.
- Garantía de 4 años para la carcasa.



JBL ProCristal UV-C 18 W

Clarifica el agua de estanques

Estanque				
Gran caudal de agua recomendado	Enturbiamiento		Esterilización parcial	
	I	I/h	I	I/h
	2000 hasta 4000	2000 hasta 4000	10000 hasta 15000	2000 hasta 4000

N.º de art.	Potencia	Longitud	UE
60367	18W	55 cm	1



JBL ProCristal UV-C 36 W

Clarifica el agua de estanques

Estanque				
Gran caudal de agua recomendado	Enturbiamiento		Esterilización parcial	
	I	I/h	I	I/h
	4000 hasta 8000	2000 hasta 4500	20000 hasta 30000	2000 hasta 4000

N.º de art.	Potencia	Longitud	UE
60368	36 W	75 cm	1

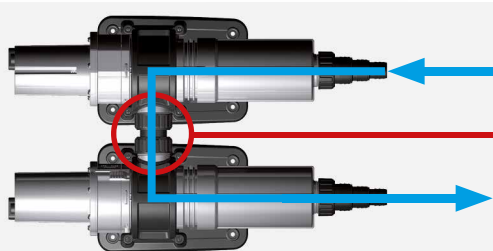


JBL ProCristal UV-C QuickConnect

Conector rápido para el clarificador JBL ProCristal UV-C

- Une 2 clarificadores para incrementar el rendimiento total.
- Se enrosca simplemente a la rosca de empalme.
- JBL ProCristal UV-C QuickConnect es compatible con todos los aparatos JBL ProCristal UV-C.
- Contenido: 1 conector rápido para unir dos aparatos.

N.º de art.	UE
60369	1

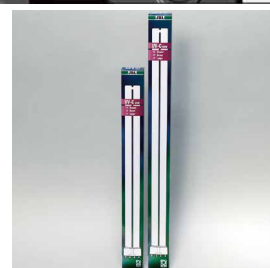


Lámpara UVC de JBL

Lámparas de repuesto de primera calidad para JBL ProCristal UV-C y otros aparatos UVC.

- Casquillo 2G11 en 18, 24, 36 y 55 vatios.
- Casquillo G23 en 5, 9 y 11 vatios.
- Se puede usar con cualquier sistema UVC anterior de JBL.
- No se debe tocar nunca las lámparas UVC con los dedos al descubierto, ya que esto podría disminuir la vida útil de la lámpara.

N.º de art.	Potencia	UE
60305	5 W	1
60306	9 W	1
60307	11 W	1
60308	18 W	1
60361	24 W	1
60309	36 W	1
60362	55 W	1



JBL ProCristal UV-C

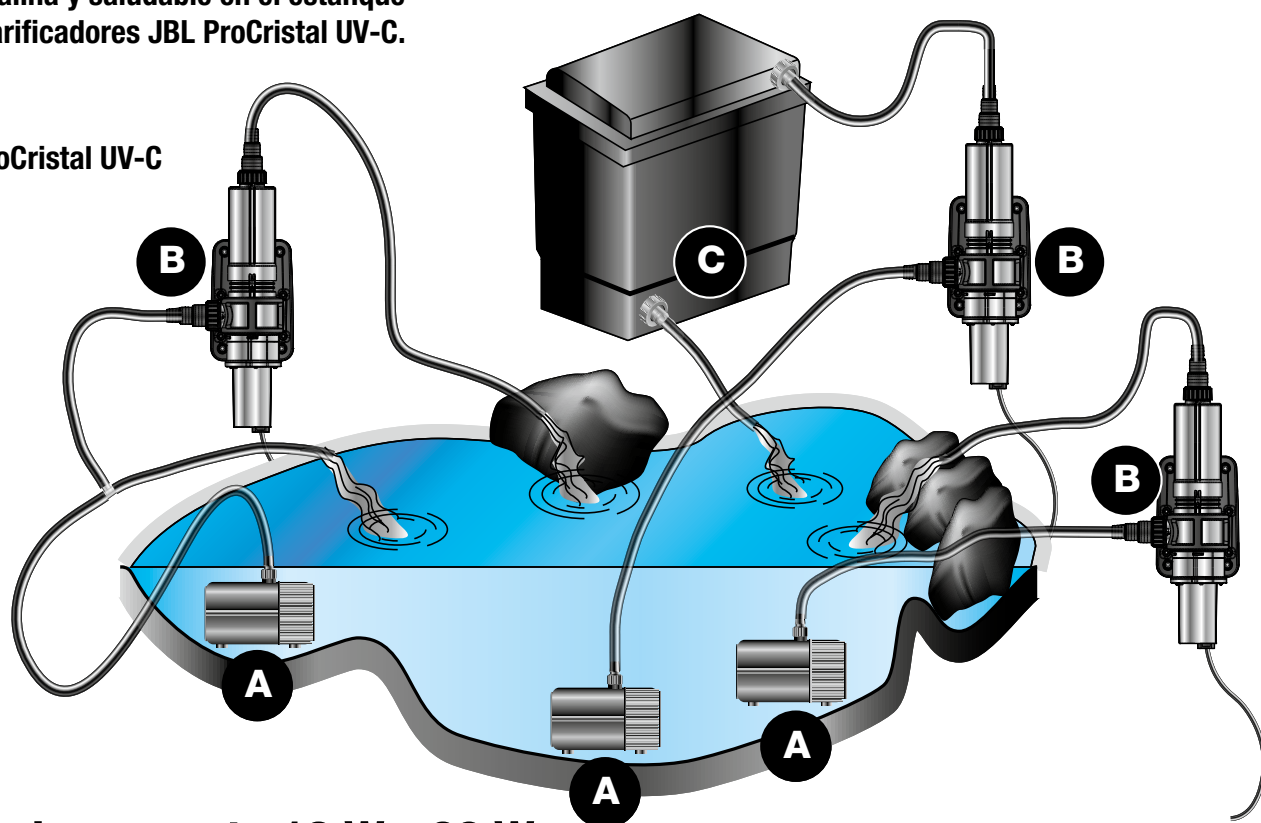
Agua cristalina y saludable en el estanque con los clarificadores JBL ProCristal UV-C.

Modo de uso en el estanque de jardín

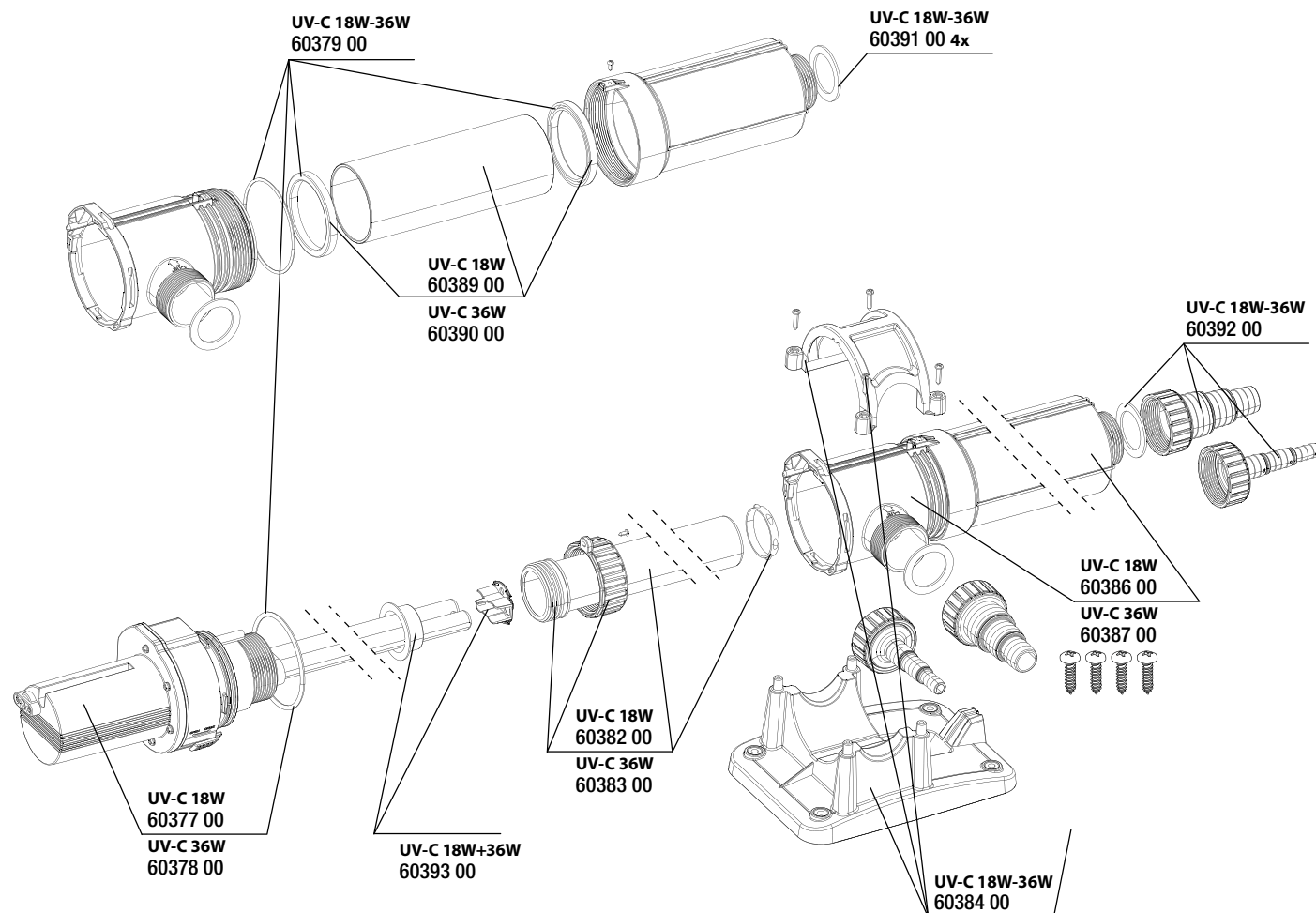
A - Bomba

B - JBL ProCristal UV-C

C - Filtro



Piezas de repuesto 18 W - 36 W



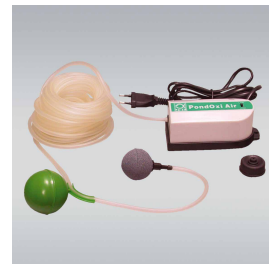


JBL PondOxi-Set

Compresores para estanques de jardín

- Consiste en: nuevo compresor poderoso acompañado por una membrana de (200 l/h), un tubo de aire de 10 m y un compresor de aire cónico de larga duración.
- Con un flotador en el tubo para un posicionamiento profesional de 30 cm por debajo del agua de la superficie.
- Previene la carencia de oxígeno en climas caliente y frío.
- En combinación con Ice Free, previene la congelación del estanque.

N.o de art.	Potencia	Watt	Arriba
28013	200 l/h	3 W	1



JBL Rollo de manguera de silicona Macarrón transparente 4/6 mm

- Vida del producto extremadamente larga.
- 4/6 mm
- No adecuado para CO2.
- Material similar a la silicona.
- No contiene metales pesados.

N.o de art.	Diámetro	Largo	Arriba
61119	4/6	100 m	100



JBL Aeris Micro Ball L

Piedra difusora con forma de bola

- La mezcla de arena de cuarzo extra fina produce unas burbujas de aire especialmente finas (de ahí el nombre de "Micro").
- Bola difusora de piedra con un diámetro de 40 mm.
- En el acuario el peso de la piedra del aire se mantiene en el suelo.
- Especialmente indicado como piedra de aireación para estanques de jardín (ver JBL Pond Oxi-Set y JBL Floater + AntiKink).
- Adecuado para agua dulce y salada y estanques de jardín.

N.o de art.	Diámetro	Arriba
61491	40 mm	6

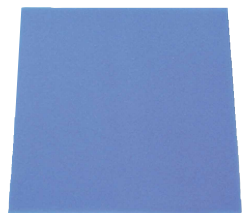
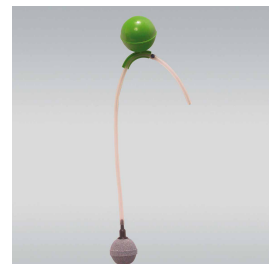


JBL Floater with AntiKink

Mantiene las piedras difusoras en el nivel correcto en estanques de jardín

- Un ingenioso accesorio para cada difusor de aire en un estanque de jardín. Sin este flotador, el difusor de aire se encontraría en la parte inferior o en el punto más bajo del estanque. Esto provoca una mezcla de las capas de agua, lo cual es altamente indeseable. El agua rica en oxígeno fresco en el verano y el agua más caliente tiene que reunirse en la parte inferior en el invierno.
- Con la protección contra la torcedura de la manguera.

N.o de art.	Para Ø	Arriba
28016	6 mm	1



JBL Espuma filtrante de poro fino Esponja 50 x 50 x 2,5/5/10 cm

- NUEVO: Ahora también disponible en 2,5 y 10 cm de espesor!
- Espuma de poros abiertos producido en un proceso de alta presión especial.
- Material de filtro neutro para acuarios de agua dulce y salada.
- Se puede cortar a cualquier forma requerida.
- Material de pre-filtro de poro fino o material de filtro a largo plazo.
- 30 PPI (poros por pulgada)

N.o de art.	Alto	Arriba
62562	2,5 cm	1
62561	5 cm	1
62563	10 cm	1



JBL Espuma filtrante de poro grueso Esponja 50 x 50 x 2,5/5/10 cm

- NUEVO: Ahora también disponible en 2,5 y 10 cm de espesor!
- Espuma de poros abiertos producido en un proceso de alta presión especial. Material de filtro neutro para agua dulce y agua salada.
- Se puede cortar a cualquier forma requerida.
- Tamaño de poro grueso: material de filtro biológico a largo plazo.
- 10 PPI (poros por pulgada)

N.o de art.	Alto	Arriba
62565	2,5 cm	1
62560	5 cm	1
62566	10 cm	1





JBL Testlab Koi

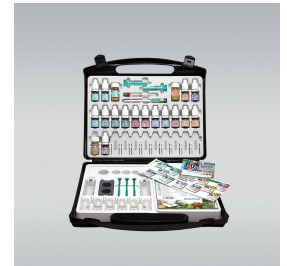
Laboratorio de pruebas profesionales para el análisis de seguridad de todos los valores importantes del agua para el estanque koi.

- 11 pruebas diferentes para los análisis integrales sobre el agua de su estanque.
- pH 3,0-10 pH, 7,4-9,0, KH, GH, amonio / amoníaco $\text{NH}_4 / \text{NH}_3$, NO_2 nitrito, nitrato NO_3 , fosfato PO_4 sensible, fosfato PO_4 GAMA ALTA KOI; O_2 de oxígeno.
- Caja estanca de plástico con 6 cubetas glas, jeringas, cucharas de 2 dosis, termómetro, bolígrafo y papel para tomar notas.

N.o de art.

28020

Arriba
1



JBL PondCheck

Test rápido para el agua de estanque

- Muy fácil de usar, no requiere experiencia - Resultados en cuestión de segundos. Contiene un test set de pH y un test set de KH.
- Suficientes para 50 mediciones.
- Necesario antes de empezar el concepto JBL 1-2-3 algae-free.
- El resultado muestra si el agua es estable o si hay que añadir StabiloPond Basis/KH.

N.o de art.

28015

Para
50 tests

Arriba
3



JBL Phosphate Test Kit PO_4 for Koi

Detecta el fosfato de nutrientes de las algas en estanques

- Para 50 Tests.
- Sólo 2 reactivos para la manipulación rápida y fácil.
- Debido a las necesidades de alimentación más altas en los estanques de koi esta prueba también se muestran valores elevados, de hasta 10,0 mg / l.
- Escala: <0,1; 0,25; 0,5; 1,0; 1,5; 2,0; 3,0; 5,0; 10,0.
- Incluye el sistema de compensación, carta de colores, jeringa, 2 cubetas glas y una cuchara de dosificación.

N.o de art.

28021

Para
50 tests

Arriba
3



JBL pH Test 3,0-10,0

Test rápido para medir la acidez del agua

- Solo 4 gotas por test.
- Para aproximadamente 80 mediciones.
- Gradaciones en pasos de pH 0.5
- Escala de color con 14 colores desde el rojo al amarillo y del verde al violeta.
- Para agua dulce y marina.

N.o de art.

25342

25343

Para
80 tests
Reactivo

Arriba
6
1



JBL KH Test

Test de dureza del carbonato

- El nivel recomendado para el agua dulce: 4-8 ° dKH.
- 1 gota = 1 ° dKH.
- El cambio de color de azul a amarillo.
- El número de gotas utilizadas = nivel de dureza de carbonatos.
- Por esta razón, esta prueba no requiere una escala de colores.
- El texto más importante desde el KH estabiliza el valor pH.

N.o de art.

25360

25361

Reactivo

Arriba
6
1



JBL O_2 Test Set

Test de oxígeno

- Contenido recomendado de oxígeno: 8 mg a 25°C.
- Test que proporciona lecturas exactas de los niveles de oxígeno de 1-10 mg/litro en acuarios de agua dulce y marinos, así como en estanques de jardín.
- Importante cuando se utilizan preparados de algas, ya que cuando las algas se eliminan se utilizan grandes cantidades de oxígeno.
- Recomendado en uso nocturno en acuarios con densidad de plantas, cuando se absorben altos niveles de O_2 .

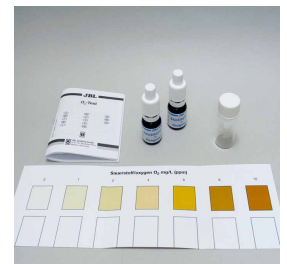
N.o de art.

25406

25407

Para
50 tests
Reactivo

Arriba
3
1



JBL Cobre Test-Set

Test de cobre

- Nivel recomendado para tratamiento de oodinium: 0,3 mg/l Cu.
- Prueba exacta para determinar el contenido de cobre en agua dulce y acuarios marinos. Escala de niveles: 0,15; 0,3; 0,45; 0,6; 0,8; 1,2; 1,6; 2,0 mg/litro. También para testar agua de grifo y detectar cobre no deseado. De ayuda en la administración de medicaciones y preparativos que contienen cobre, ya que el contenido de cobre nunca debería exceder 0.3 mg/ litro, mientras que en dosis insuficientes no producirían cura.

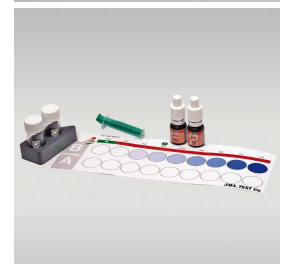
N.o de art.

25404

25405

Para
50 tests
Reactivo

Arriba
3
1



YouTube



JBL EasyTest 6 in 1

6 tiras reactivas para análisis rápidos de agua

- 50 tiras de test.
- NUEVO: Con un test de cloro (desinfectante en el agua del grifo).
- test de pH 6,4 a 9,0 (acidez del agua).
- test KH de 0 a 20 ° dKH (estabilidad del pH del agua).
- test GH de <1 a> 21 ° dGH (general dureza).
- Nitrito (NO₂) de 0 a 10 mg / l (compuesto de nitrógeno venenoso).
- Nitrato (NO₃) de 0 a 250 mg / l (causa de las algas).

N.o de art.

Para

Arriba

25339

50 tests

6



YouTube



JBL ProScan

Prueba de agua Multi con la evaluación a través de aplicación de smartphone

- Contiene 24 tiras de análisis (para el cálculo de GH, KH, pH, nitritos, nitratos, cloro y CO₂) a juego con JBL ProScan ColorCard.
- La carta de colores sirve de referencia al escanear la tira de análisis.
- El resultado es evaluada y, en su caso, se muestran instrucciones para mostrar la forma de optimizar los valores del agua.
- La aplicación adecuada está disponible de forma gratuita..

N.o de art.

Contenido

Arriba

25420

24 tests

5



JBL ProScan Recharge

Tiras reactivas de recarga para JBL ProScan

- 24 tiras de prueba para la evaluación digital con la aplicación JBL ProScan. Estas tiras de prueba están diseñados especialmente para la aplicación JBL ProScan. Sólo pueden ser evaluados con la tabla de referencia de color en el JBL ProScan y la aplicación gratuita JBL ProScan.

N.o de art.

Contenido

Arriba

25421

24 tests

6





JBL Termómetro estanque

Termómetros flotantes para estanques

- Indicación muy precisa de todas las temperaturas de agua de hasta 50 ° C.
- Con un cable de 5 m de largo, discreto nylon negro para sacar el termómetro fácilmente fuera del estanque.
- La temperatura del agua del estanque es importante controlar por contenido de oxígeno. El agua caliente absorbe menos oxígeno.
- 20 cm de largo termómetro en azul discreto.

N.o de art.

28011

Arriba
1



JBL ProScape Cleaning Glove

Guante de limpieza para el cristal del acuario

- Limpia el cristal del acuario fácilmente.
- Alcanza todos los rincones y esquinas del acuario.
- Elimina el alga de las hojas de las plantas y material decorativo.
- Limpia el equipo técnico y partes de la bomba.

N.o de art.

61379

Arriba
6



JBL Salabardo de malla ancha

Red gruesa de pesca para estanques en 2 tamaños

- Red gruesa de 30,5 x 20,5 cm con mango telescópico de 90 cm.
- Red gruesa de 35 x 30 cm con mango telescópico de 190 cm.

N.o de art.

28705

28701

Largo

90 cm

190 cm

Ancho

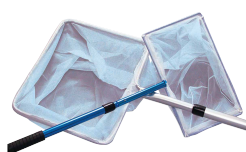
30,5 cm

35 cm

Arriba

1

1



JBL Salabardo de malla fina

Red fina de pesca para estanques en 2 tamaños

- Red fina de 30,5 x 20,5 cm con mango telescópico de 90 cm.
- Red fina de 35 x 30 cm con mango telescópico de 190 cm.

N.o de art.

28706

28702

Largo

90 cm

190 cm

Ancho

30,5 cm

35 cm

Arriba

1

1



Le ayudamos a colocar los productos de JBL para estanques de forma óptima para la venta.

JBL ha creado una gran variedad de formas de presentar sus productos para estanques. JBL le ayudará a presentar sus productos de forma profesional comenzando por estanterías, tramos completos con módulos encajables por metros o con expositores tipo isla, o incluso hasta con expositores especiales o secundarios. Nunca había resultado tan sencillo promover las ventas mediante la presentación de los productos. Nuestros expositores están adaptados a tamaños estándar, por lo que pueden integrarse perfectamente en cualquier superficie de ventas. Es posible explicar al cliente determi-

nados productos complejos mediante una presentación en vídeo situada directamente en la estantería sin necesidad de que usted ponga más personal a disposición. Un material publicitario atractivo situado directamente en el punto de venta aumenta la posibilidad de fomentar las ventas. Nuestros empleados comerciales solo se preguntan una cosa: ¿En qué podemos ayudarle? Póngase en contacto con nosotros y estaremos encantados de elaborar con usted un plan completo de presentación de surtidos para una venta óptima.



JBL le ofrece la posibilidad de presentar sus productos de forma atractiva y perfectamente adaptada a su espacio y sus deseos. Póngase directamente en contacto con nosotros. Estaremos encantados de asistirle con el plan adecuado para presentar sus productos. Optimice y maximice sus ventas con JBL.



JBL Catálogo 2016

Catálogo en color con todos los productos de acuariofilia y terrariofilia.

- Descripción de todos los productos de JBL con textos e imágenes.
- Más de 1000 fotos.
- Con páginas de información: tablas de alimentación, guía de enfermedades de los peces, panel de CO₂, etc

N.º de art.
97462

Idiomas
DE/EN/
FR/NL/IT/
ES

UE
1



Catálogo JBL de estanques 2016

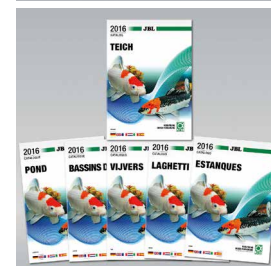
Catálogo en color con todos los productos para el estanque

- Descripción de todos los productos de JBL para el estanque de jardín con textos e imágenes.
- Alrededor de 200 fotos en color.
- Con páginas de información: novedades, ventajas de los envases de JBL, opciones de presentación, programa de alimentación para koi, UEntajas de los tipos de alimento de JBL, enfermedades de los peces, uso de UVC y expediciones de JBL.

N.º de art.
97463

Idiomas
DE/EN/
FR/NL/IT/
ES

UE
1



JBL carpeta estanque 1-2-3

Folleto para un cuidado con éxito de los estanques

- Folleto de color de 20 páginas.
- Formato A5.
- Explica el concepto 1-2-3 Algae-gratuito JBL que conduce a los estanques que están libres de algas - con garantía de devolución de dinero.

N.º de art.
97264

Idiomas
DE/EN/FR

UE
25



JBL Carpeta alimentación peces estanque

Folleto sobre como alimentar peces de estanque

- Folleto a color de 20 páginas.
- Formato A5.
- Las respuestas a todas las preguntas relacionadas con la alimentación: ¿Cuánto? ¿Qué comida? Ingredientes, tiempo de vacaciones, temporadas, qué alimento come cada especie.

N.º de art.
97280

Idiomas
DE/EN/FR

UE
25



JBL PondCheck GRATIS

Test rápido de Kh para estanques

- Muestra - no destinada a la UEnta.
- 50 pruebas.
- Indica, por el cambio de color del azul al amarillo-anaranjado, si hay dureza de carbonatos para estabilizar el agua.

N.º de art.
99014

UE
12



Hoja de protocolo de JBL 'Análisis del agua'

Para anotar todos los resultados de los análisis del agua.

- Incluye los valores de referencia de todos los parámetros del agua.
- La cara trasera incluye las soluciones a problemas con cualquier parámetro del agua.
- 11 columnas ofrecen espacio para realizar mediciones durante once días.
- Formato DIN A4.

N.º de art.
96064

Idiomas
DE/EN/
FR/NL/IT

UE
1



JBL Bloc de notas

Cuaderno de notas con 50 páginas.

- Tamaño: 15 x 7 cm.

N.º de art.
95450

Índice de contenidos
50 Seiten

Tamaño
15x7 cm

UE
10





JBL Bolsas peces XL

Bolsas para peces extra grandes de alta calidad

- Esquinas selladas redondeadas.
- Tamaño: 30 x 60 cm.

N.º de art.
95423

Longitud
60 cm

Anchura
30 cm

UE
25



JBL Rubber rings

Gomas elásticas

- Bolsa de 1 kg con gomas para las bolsas de transporte de peces de todos los tamaños.

N.º de art.
95260

Peso
1000 g

Índice de contenidos
~ 3000 St.

UE
1



JBL Bolsa de asas

Bolsa de plástico fuerte para transporte

- Tamaño, incluyendo las asas: aprox.: 26 x 50 cm.

N.º de art.
95400

Longitud
50 cm

Anchura
26 cm

UE
50



JBL dosificador para AccliPond 500ml

Para proteger a los peces durante el transporte

- Agregado al agua de transporte proporciona a los peces una protección de amplio alcance contra las infecciones.
- Las dosis son de 0,2 ml JBL AccliPond para 4 litros de agua de estanque o 0,2 ml JBL Acclimol para 0,8 l de agua del acuari.
- Se adapta a los 500 ml JBL AccliPond o botella Acclimol.
- Debido a que ambos productos tienen diferentes dosis (5 ml/20 l de agua de acuario - 5ml/100 l de agua de estanque), el mismo dosificador se puede utilizar para ambos productos.

N.º de art.
95263

Longitud
50 cm

Anchura
26 cm

UE
1



Sistema Shop > Piezas de estanterías/Otros



JBL colgantes tiras 6 artículos

(sujetan 6 artículos)

- Proporciona un medio para la exposición de hasta 6 productos en lugares variables.
- Equipado con un agujero en el extremo superior para colgar artículos.

N.º de art.
97234

Longitud
60 cm

Anchura
30 cm

UE
1



JBL Tarjetero

Soporte para tarjetas

- Se puede colgar directamente sobre un estante.
- Para aprox. 25 tarjetas (por ejemplo para las tarjetas de JBL ProScan)

N.º de art.
95140

Longitud
60 cm

Anchura
30 cm

UE
1



Tarjeta de JBL ProScan

Tarjeta de JBL ProScan y JBL PlanktonPur

- Con el código QR y los datos del plan JBL ProScan (cara delantera).
- Con el código QR y los datos del plan JBL PlanktonPur (cara trasera).
- Se puede fijar en las estanterías para informar al cliente mediante un soporte de tarjetas (95140).

N.º de art.
99340

Idiomas
DE/EN/FR

Longitud
60 cm

UE
30





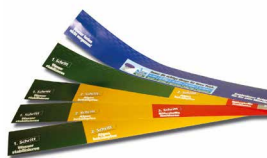
Shelf Talker

Indicador para nuevos productos

- Tarjeta „NEW“ para estante, impresa a color por una sola cara.
- Se puede montar en un estante o conectado en el riel delantero.
- Tamaño: aprox. 12 cm.

N.º de art.
97849

UE
1



JBL tiras para cuidado de estanque

5 tiras de repuesto para los displays de estanque

- Exclusivamente para la exhibición estanque de plástico (2012).
- Para los paneles de la plataforma UErde, véase el art. N.º 9730700

Tiras estante de Estanque (sistema de 3 colores).

N.º de art.
97883

Idiomas
DE

UE
1



JBL Etiqueta estante – Ponds

Explica el concepto JBL Algae free.

- Formato A4. Impreso en ambos lados con un orificio para la fijación a un bastidor.
- Laminado impermeable.

N.º de art.
97018

Idiomas
DE/EN

UE
1



JBL Poster 1-2-3 algae free

Explica el concepto JBL Algae free.

- Posters laminado, aprox. 1 m de largo.

N.º de art.
97313

Idiomas
DE

UE
1

Sistema Shop > Pegatinas



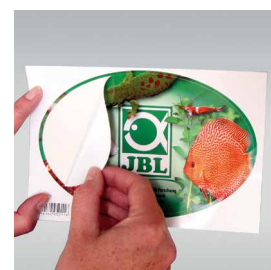
JBL Sticker (18x12cm) – desde fuera

Pegatina ovalada

- 18 x 12 cm

N.º de art.
95011

UE
1



Promoción > Otros



Sistema de video

Pantalla para las películas

- Puede ser utilizado individualmente por los representantes de ventas de JBL.
- 16: 9 pantalla.
- Las películas se carga a través de una memoria USB.

N.º de art.
97259

UE
1



JBL Roll-Up

Pantalla plegable y rápida de montar

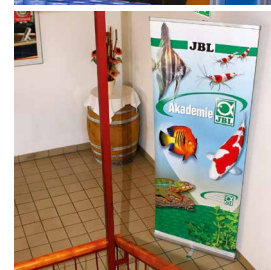
- Mural de montaje rápido, tamaño 1 x 2 m.
- El diseño puede personalizarse.
- Pedidos solo a través de la tienda JBL Fanshop accesible desde la página web de JBL.
- Una sola persona puede montarla en 3 minutos.
- Plazo de entrega: 2 semanas como máximo.

N.º de art.
97315

Longitud
100 cm

Altura
200 cm

UE
1

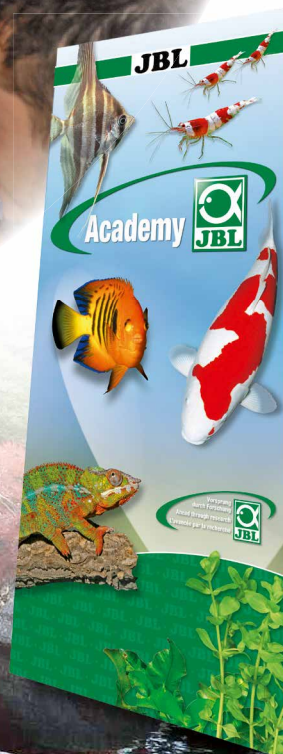


La academia de JBL:

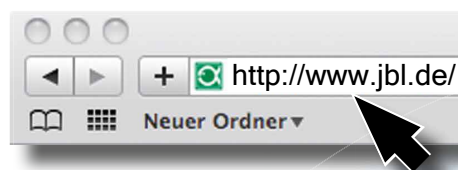
Formación práctica y clara para usted

El equipo de la academia de JBL le ofrece multitud de opciones para adquirir o profundizar sus conocimientos mediante expediciones de investigación a los países tropicales de los que proceden los peces ornamentales y animales de terrario (www.jbl.de/es/expediciones), seminarios de formación e incluso talleres para niños realizados en lagos de Alemania.

Para nosotros es importante transmitir los procesos, que a veces son complejos, de forma comprensible y corroborarlos siempre mediante demostraciones o experimentos prácticos.



No dude en visitarnos en internet y probar JBL Online.



Información actualizada sobre su afición y JBL, las 24 horas del día, los 365 días del año a su alcance con tan solo hacer un clic.

Navegación

Aquí podrá navegar de forma segura y cómoda por la página web de JBL. Información sobre la acuariofilia, la terrariofilia y los estanques de jardín a su alcance simplemente haciendo unos clics con el ratón.

Preguntas frecuentes y soluciones de problemas

Preguntas frecuentes: aquí encontrará las respuestas.

Laboratorio online

Nuestro nuevo laboratorio interactivo online para analizar de forma

rápida y segura los parámetros del agua de su estanque de jardín.

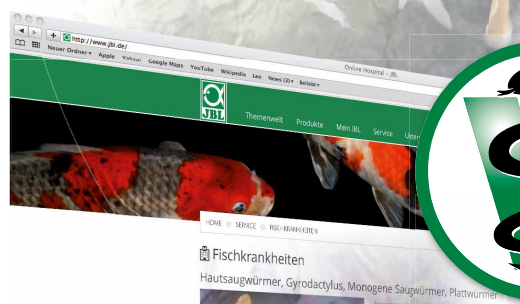
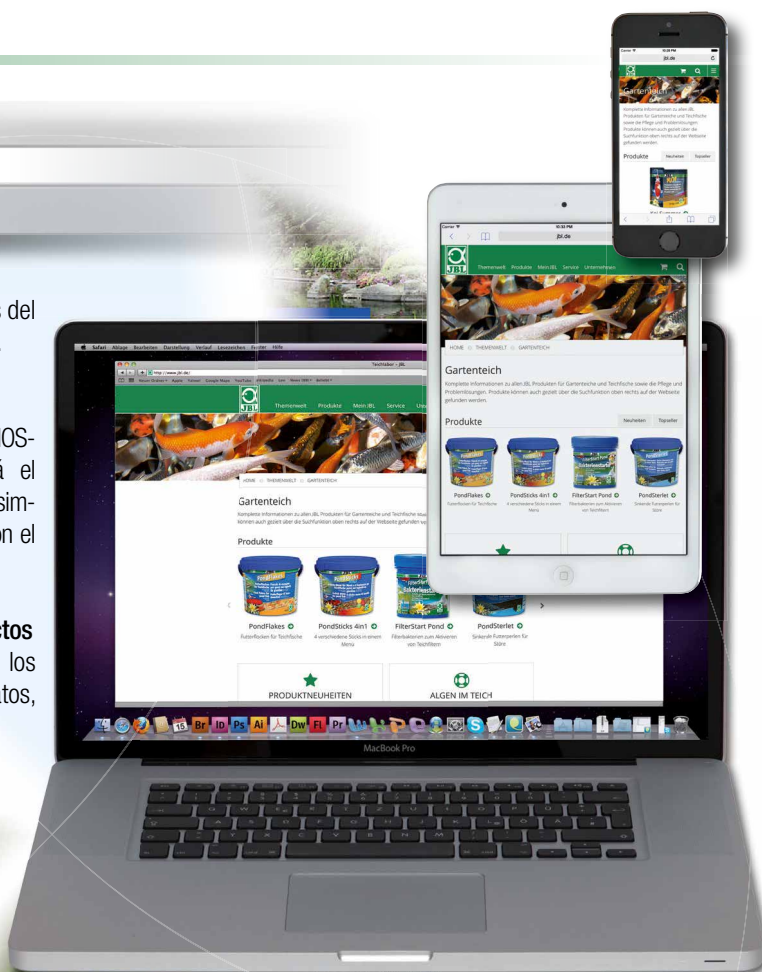
Hospital online

¿Peces enfermos? Gracias al HOSPITAL ONLINE JBL encontrará el diagnóstico correcto en su PC simplemente haciendo unos clics con el ratón.

Información sobre los productos
Información de interés sobre los productos de JBL, números, datos, detalles.

Y mucho más

como, p. ej., la posibilidad de descargar diversas guías de JBL, galería de imágenes, reportajes, postales electrónicas...



Consulte nuestro asistente online gratuito para el diagnóstico y el tratamiento en www.JBL.de



 facebook.jbl.de

Laboratorio online JBL

Análisis en tan solo 4 pasos de forma rápida y segura de los parámetros medidos del agua. Ofrece soluciones a problemas concretos o un amplio análisis profesional para cada tipo de agua.

Hospital online JBL

¿Peces enfermos? Gracias al HOSPITAL ONLINE JBL encontrará el diagnóstico correcto en su PC simplemente haciendo unos clics con el ratón.

Función de búsqueda
Diagnóstico basado en imágenes
Diagnóstico basado en texto
Tratamiento

Vivir la naturaleza significa entender la naturaleza.



El equipo de investigación de JBL organiza anualmente expediciones a los lugares de origen de los peces ornamentales y animales de terrario para estudiar y comprender sus hábitats. Solo así somos capaces de reproducir los distintos biotopos en el acuario o en el terrario, y criar animales para disminuir el número de capturas de animales en libertad.

Si usted es un amante de la naturaleza y disfruta pasando tiempo en plena naturaleza con personas que compartan su afición, ¡las expediciones de JBL son perfectas para usted! Ya sea en tierra o en el agua buceando o haciendo esnórkel, usted tendrá la oportunidad de investigar el mundo del acuario y del terrario directamente en la jungla, el desierto o en un arrecife de coral junto con los científicos del equipo de investigación de JBL.

Lo único que necesita es una cierta condición física, un gran amor por la naturaleza, estar dispuesto a pasar la noche en la selva y quizá algo de suerte para poder participar en una expedición de JBL. Si el número de solicitudes supera el número de plazas disponibles, las plazas se asignarán por sorteo. Las personas interesadas que no hayan participado nunca tendrán siempre prioridad sobre los „repetidores“.

www.jbl.de/es/expediciones



ORIENTADA AL FUTURO · DE CONFIANZA · SOLO EN COMERCIOS ESPECIALIZADOS

Joachim Böhme fundó la empresa JBL en 1960 en Ludwigshafen (Alemania). En 56 años pasó de ser una pequeña empresa familiar a convertirse en un productor líder en los sectores de la acuariofilia, terrariofilia y estanques. En la actualidad, JBL exporta a más de 65 países sus más de 1000 productos para estanques, acuarios y terrarios, ofreciendo unos de los mayores surtidos para el acuario del mundo.

Esta empresa en expansión se centra en la producción de alimento para peces y de productos para el cuidado del agua en su fábrica de Neuhofen/Pfalz (Alemania), donde está establecida desde 1984.



JBL GMBH & CO. KG
DIESELSTRASSE 3
67141 NEUHOFEN
ALEMANIA

Central telefónica:
Tel.: +49 6236 4180-0
Fax: +49 6236 4180-999
Depto. ventas internacionales:
Tel.: +49 6236 4180-200
Fax: +49 6236 4180-201

E-Mail: info@jbl.de Internet: www.jbl.de



facebook.jbl.de



9746462 V01