
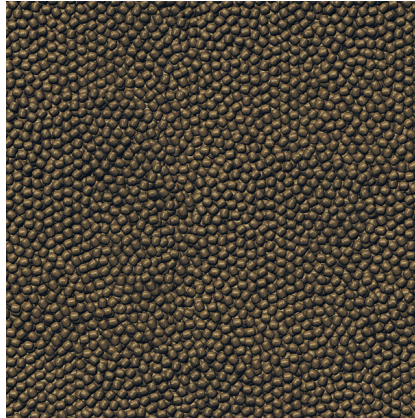




# JBL PROPOND STERLET S

Alleinfutter für kleine Sterlets

Geeignet für: 



- Alleinfutter mit richtigem Protein-Fettverhältnis von 3:1 nach NEO Index, der Wassertemperatur, Funktion, Tiergröße und Alter berücksichtigt
- Mit Lachs, Garnelen, Tintenfisch, Spirulina und Gammarus für naturnahe Ernährung von Sterlets (bei 10-25 °C Wassertemperatur)
- Futtergröße S (3 mm) für Fische von 10-30 cm
- Sinkende Pearls mit 40 % Protein, 12 % Fett, 2 % Rohfaser und 8 % Rohasche
- Kleine Futterperlen in wiederverschließbarem, luft- und wasserfestem sowie lichtdichtem Beutel für Qualitätserhalt

## Das könnte Sie auch interessieren

Eine komplette Übersicht finden Sie hier: <https://www.jbl.de/qr/41276>



### JBL PROPOND ALL SEASONS S

Ganzjahresfutter für kleine Koi & Teichfische



### JBL PROPOND ALL SEASONS M

Ganzjahresfutter für Koi und Teichfische



### JBL PROPOND GOLDFISH S

Futtersticks für kleine Goldfische



### JBL PROPOND GOLDFISH M

Futtersticks für mittlere bis große Goldfische






# JBL PROPOND STERLET S

## Produktinformationen

Störe sind ganz besondere Fische: Ihre Körperform zeigt bereits ihre Lebensweise an: Sie schwimmen in Bodennähe und ertasten mit ihren Barteln (chemosensorisches Organ) kleine Wirbellose im Boden, von denen sie sich in der Natur ernähren. JBL ProPond Sterlet wurde an diese Ernährungsgewohnheiten in Zusammensetzung (erhöhter Anteil wirbellose Tiere) und Sinkverhalten angepasst. Auch wenn Störe lernen, an der Wasseroberfläche zu fressen, so widerspricht diese Art der Ernährung ihrem natürlichen Verhalten und birgt die Gefahr des übermäßigen Luftschluckens. Störe sollten immer mit eigenem Futter gefüttert werden, da das Futter eine andere Zusammensetzung hat und die Sterlets auch unbeabsichtigt über ihre Knochenplatten die Schleimhaut von Koi im Kampf um das Futter verletzen könnten. In der Praxis können Sie Ihre Goldfische und Koi an der einen Teichecke an der Oberfläche füttern und an der anderen Ecke das sinkende Störfutter füttern.

Weitere Informationen	
FAQ	✓
Blog	✓
Presse	✓
Labor/Rechner	✗
Lesenswert	✓
Ersatzteile	✗
Video	✓
Garantie Plus	✗
Anleitung	✗
QR-Code	



# JBL PROPOND STERLET S



## Produktdetails

Artikeldaten				
Produktname	JBL PROPOND STERLET S 0,5 kg	JBL PROPOND STERLET S 1,5 kg	JBL PROPOND STERLET S 3,0 kg	JBL PROPOND STERLET S 0,5kg
Art. Nr	4127600	4127700	4127800	4128100
EAN Nummer	4014162412768	4014162412775	4014162412782	4014162412812
EAN als Strichcode				
Gewicht	0,5 kg	1,5 kg	3,0 kg	0,5 kg
Größe	1 l	3 l	6 l	1 l
Verfallmonate	36	36	36	36
UVP inkl. MwSt.	12,02 €	30,93 €	52,79 €	12,55 €
Grundpreis	24,04 €	20,62 €	17,6 €	25,1 €
Nennfüllmenge	0,5 kg	1,5 kg	3 kg	0,5 kg
Basismenge	1 kg	1 kg	1 kg	1 kg
Bruttogewicht	578,9 g	1538 g	3054 g	579,956 g
Nettogewicht	500 g	1500 g	3000 g	500 g
Gewichtsumw.	-	-	-	-

Entsorgung				
Produktname	JBL PROPOND STERLET S 0,5 kg	JBL PROPOND STERLET S 1,5 kg	JBL PROPOND STERLET S 3,0 kg	JBL PROPOND STERLET S 0,5kg
Art. Nr	4127600	4127700	4127800	4128100
Grüner Punkt	✓	✓	✓	✓
Gruppe Elektroschrott	-	-	-	-
Entsorgungsgewicht	-	-	-	-
Batterieart	-	-	-	-
Batterierücknahme	-	-	-	-
Batterie Wiederaufladbar	-	-	-	-
Entsorgungsgewicht Batterie	-	-	-	-
Einwegglas	-	-	-	-
PPK	-	-	-	-
Kunststoff klein	78,9 g	38 g	-	79,96 g
Kunststoff groß	-	-	54 g	-
Entsorgungsgewicht Metall	0 g	0 g	0 g	0 g

Eigenschaften				
Produktname	JBL PROPOND STERLET S 0,5 kg	JBL PROPOND STERLET S 1,5 kg	JBL PROPOND STERLET S 3,0 kg	JBL PROPOND STERLET S 0,5kg
Art. Nr	4127600	4127700	4127800	4128100
Tierart	Störe	Störe	Störe	Störe
Tiergröße	10 - 30 cm	10 - 30 cm	10 - 30 cm	10 - 30 cm
Tieraltersgruppe	Kleine Sterlets	Kleine Sterlets	Kleine Sterlets	Kleine Sterlets
Volumen Lebensraum	Für alle Teiche	Für alle Teiche	Für alle Teiche	Für alle Teiche
Material	Angaben zu den verwendeten Materialien finden Sie unter Details & Zusammensetzung	Angaben zu den verwendeten Materialien finden Sie unter Details & Zusammensetzung	Angaben zu den verwendeten Materialien finden Sie unter Details & Zusammensetzung	Angaben zu den verwendeten Materialien finden Sie unter Details & Zusammensetzung





Eigenschaften				
Futterart	Sinkende Pearls	Sinkende Pearls	Sinkende Pearls	Sinkende Pearls
Farbe	braun	braun	braun	braun
Dosierung	Ein- bis zweimal am Tag so viel füttern wie in wenigen Minuten gefressen wird	Ein- bis zweimal am Tag so viel füttern wie in wenigen Minuten gefressen wird	Ein- bis zweimal am Tag so viel füttern wie in wenigen Minuten gefressen wird	Ein- bis zweimal am Tag so viel füttern wie in wenigen Minuten gefressen wird
Transportbedingungen	-	-	-	-





# JBL PROPOND STERLET S

Elektronisches Etikett / Leuchtmittel				
Produktname	JBL PROPOND STERLET S 0,5 kg	JBL PROPOND STERLET S 1,5 kg	JBL PROPOND STERLET S 3,0 kg	JBL PROPOND STERLET S 0,5kg
Art. Nr	4127600	4127700	4127800	4128100
Umgebungstemperatur	-	-	-	-
Startzeit	-	-	-	-
Quecksilber	-	-	-	-
Röhrenlänge	-	-	-	-
Lebensdauer	-	-	-	-
Lumen	-	-	-	-
CRI-Wert	-	-	-	-
Dimmbar	-	-	-	-
Schaltzyklen	-	-	-	-
PAR-Wert	-	-	-	-
Energieeffizienzklasse	-	-	-	-
UV-A	-	-	-	-
UV-B	-	-	-	-
UV-C	-	-	-	-
Farbtemperatur	-	-	-	-
Sockelbezeichnung	-	-	-	-

Technische Daten				
Produktname	JBL PROPOND STERLET S 0,5 kg	JBL PROPOND STERLET S 1,5 kg	JBL PROPOND STERLET S 3,0 kg	JBL PROPOND STERLET S 0,5kg
Art. Nr	4127600	4127700	4127800	4128100
Reichweite in Liter	-	-	-	-
Reichweite von - bis	-	-	-	-
Reichweite in Tagen	-	-	-	-
Reichweite Beckenlänge	-	-	-	-
Leistung Watt	-	-	-	-
Leistung pro Stunde	-	-	-	-
Leistung pro Tag	-	-	-	-
Höhe	-	-	-	-
Länge	-	-	-	-
Breite	-	-	-	-
Durchmesser	-	-	-	-
Spannung	-	-	-	-
Für	-	-	-	-
T8 26mm (Watt)	-	-	-	-
T5 16mm (Watt)	-	-	-	-
Größe	-	-	-	-
Inhalt für	-	-	-	-
Filterbehältervolumen	-	-	-	-
Volumen Filtermassen	-	-	-	-
Schlauchanschlüsse Druck/Out	-	-	-	-
Schlauchanschlüsse Saug/In	-	-	-	-
Förderhöhe	-	-	-	-

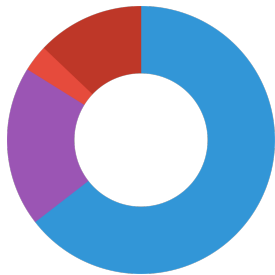




# JBL PROPOND STERLET S

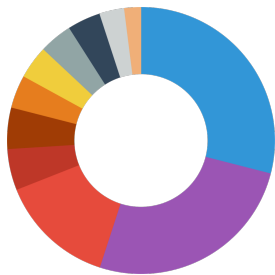
Futterart	Sinkende Pearls
Subprodukttyp	Alleinfuttermittel für Zierfische
Dosierung	Ein- bis zweimal am Tag so viel füttern wie in wenigen Minuten gefressen wird

## Analytische Bestandteile



Protein	40 %
Fettgehalt	12 %
Rohfaser	2 %
Rohasche	8 %

## Zusammensetzung



Weizenkeime
Lachsmehl
Weizenmehl
Garnelenmehl
Tintenfischmehl
Weizenkleber
Gammarus
Spirulina
Reismehl
Guarkernmehl
Grünmehl

## Zusatzstoffe

<b>Farbstoffe</b>
werden von JBL nicht zugesetzt

<b>Vitamine, Provitamine und andere chemisch definierte Stoffe mit ähnlicher Wirkung (pro 1000 g)</b>	
Vitamin A	25000 I. E.
Vitamin D <sub>3</sub>	2000 I. E.
Vitamin E	300 mg
Vitamin C(stabil)	200 mg



## Zusatzinformationen für den Fachhandel

Artikeldaten				
Produktname	JBL PROPOND STERLET S 0,5 kg	JBL PROPOND STERLET S 1,5 kg	JBL PROPOND STERLET S 3,0 kg	JBL PROPOND STERLET S 0,5kg
Art. Nr	4127600	4127700	4127800	4128100
MwSt.	13%	13%	13%	13%
Verkaufseinheit (VE)	3	1	1	3
Volumen Verpackung	1.72l	4.37l	8.4l	1.26l
Maße (l/b/h)	98 mm/98 mm/179 mm	70 mm/195 mm/320 mm	85 mm/250 mm/395 mm	90 mm/90 mm/198 mm
Lage	144	56	28	192
Palette	576	280	84	576
WGruppe	1	1	1	1
Zolltarif	23099041	23099041	23099041	23099041
Herkunftsland	DE	DE	DE	DE
Verpackungsart	Dose	Beutel/Sack	Beutel/Sack	Dose

VPE 1 Daten				
Produktname	JBL PROPOND STERLET S 0,5 kg	JBL PROPOND STERLET S 1,5 kg	JBL PROPOND STERLET S 3,0 kg	JBL PROPOND STERLET S 0,5kg
Art. Nr	4127600	4127700	4127800	4128100
VPE 1 Material	Folie g	Pappe g	Pappe g	Folie g
VPE 1 Gewicht	7 g	430 g	490 g	9.39 g
VPE 1 Länge	103 mm	395 mm	360 mm	270 mm
VPE 1 Breite/Tiefe	300 mm	295 mm	265 mm	90 mm
VPE 1 Höhe	179 mm	285 mm	330 mm	198 mm

VPE 2 Daten				
Produktname	JBL PROPOND STERLET S 0,5 kg	JBL PROPOND STERLET S 1,5 kg	JBL PROPOND STERLET S 3,0 kg	JBL PROPOND STERLET S 0,5kg
Art. Nr	4127600	4127700	4127800	4128100
VPE 2 Material	Pappe g	Keine	Keine	Pappe g
VPE 2 Gewicht	510 g	-	-	468 g
VPE 2 Länge	315 mm	-	-	284 mm
VPE 2 Breite/Tiefe	415 mm	-	-	374 mm
VPE 2 Höhe	340 mm	-	-	408 mm

Handelsdaten				
Produktname	JBL PROPOND STERLET S 0,5 kg	JBL PROPOND STERLET S 1,5 kg	JBL PROPOND STERLET S 3,0 kg	JBL PROPOND STERLET S 0,5kg
Art. Nr	4127600	4127700	4127800	4128100
Kassentext	PP SterletS0,5	PP SterletS1,5	PP SterletS3,0	PP SterletS0,5
Regalplatzierung	-	-	-	-