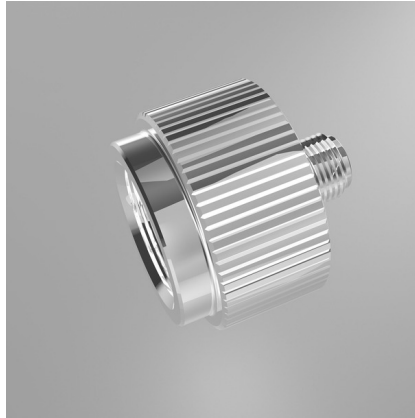




JBL PROFLORA Adapt u-m

Umrüstungs-Adapter von Einweg- auf Mehrwegflaschen

Geeignet für: 



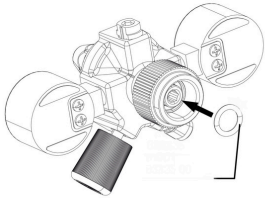
- Problemloser Wechsel von Einwegpatronen auf Mehrwegpatronen
- Schnelle und einfache Installation: Adapter auf Druckminderer aufschrauben, fertig!
- Die Umrüstung kann jederzeit rückgängig gemacht werden.
- Geeignet für CO2 Druckminderer JBL u001
- Lieferumfang: Adapter zur Umrüstung von Einweg- auf Mehrwegflaschen, Pro Flora u-m



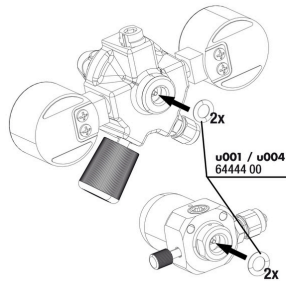
JBL PROFLORA Adapt u-m



Ersatzteile



JBL ProFlora "m" O-Ring



JBL ProFlora "u" O-Ring
Dichtung



JBL PROFLORA Adapt u-m



Produktinformationen

Optimale Ernährung für Pflanzen

Kohlendioxid dient den Pflanzen als Hauptnährstoff und somit als Wachstumsförderer zur vollen Entfaltung. Pflanzen nutzen das CO₂ zur Photosynthese und versorgen dadurch das Wasser mit lebenswichtigem Sauerstoff. Sie beugen dem Algenwachstum vor, entfernen Schadstoffe, bieten Versteckmöglichkeiten und reduzieren Krankheitskeime. Die richtige CO₂-Menge ist bei jedem Aquarium unterschiedlich und hängt von dem Volumen, der Wasserbewegung und Bepflanzung des Aquariums ab. Mit der JBL Armatur ist eine gezielte Dosierung von Kohlendioxid möglich.

Einfache Installation

Mit Hilfe eines 6er Inbusschlüssels (nicht im Lieferumfang enthalten) den Adapter in den JBL Druckminderer einschrauben. Der Umbau kann jederzeit rückgängig gemacht werden.

Weitere Informationen	
FAQ	✓
Blog	✓
Presse	✓
Labor/Rechner	✗
Lesenswert	✓
Ersatzteile	✓
Video	✓
Garantie Plus	✗
Anleitung	✓
QR-Code	





JBL PROFLORA Adapt u-m

Futterart	-
Subprodukttyp	-
Dosierung	-